



Normas: EN 60598-1, EN 60598-2-1



DESCRIPCIÓN DEL PRODUCTO

reas de Aplicación:	reas comerciales, Oficinas, Edificios públicos, escuelas, pasillos.
Instalación:	Superficie/Suspendida.
Distribución de la luz:	Directo.
Equipo:	Reactancia electrónica, 220-240VAC-50/60Hz.
Materiales:	Cuerpo: Chapa de acero.
Acabado:	Pintado en epoxi-poliéster blanco mate (RAL9016).

PS - Óptica doble parabólica en aluminio P-SILVER (módulo intermedio)

	L	MP*	UGR	W	Lm/W	η(%)	AxBxC (mm)	K1	K3	Kg	HF	DSI	DALI
	T5		≤19	1x14	60	84	579x121x58	-	-	2,4	9R1F.114.3T.A4	9R1F.114.3T.84	9R1F.114.3T.74
			≤19	1x24	58	82	579x121x58	-	-	2,4	9R1F.124.3T.A4	9R1F.124.3T.84	9R1F.124.3T.74
			≤19	1x28	76	89	1179x121x58	-	-	2,8	9R1F.128.3T.A4	9R1F.128.3T.84	9R1F.128.3T.74
			≤19	1x35	82	94	1479x121x58	-	-	3,9	9R1F.135.3T.A4	9R1F.135.3T.84	9R1F.135.3T.74
			≤19	1x49	73	88	1479x121x58	-	-	3,9	9R1F.149.3T.A4	9R1F.149.3T.84	9R1F.149.3T.74
			≤19	1x54	67	86	1179x121x58	-	-	2,8	9R1F.154.3T.A4	9R1F.154.3T.84	9R1F.154.3T.74
			≤22	1x80	68	94	1479x121x58	-	-	3,9	9R1F.180.3T.A4	9R1F.180.3T.84	9R1F.180.3T.74
			≤16	2x14	64	86	579x297x58	-	-	2,5	9R1F.214.3T.A4	9R1F.214.3T.84	9R1F.214.3T.74
			≤16	2x24	63	87	579x297x58	-	-	2,5	9R1F.224.3T.A4	9R1F.224.3T.84	9R1F.224.3T.74
			≤19	2x28	78	90	1179x297x58	•	•	4,2	9R1F.228.3T.A4	9R1F.228.3T.84	9R1F.228.3T.74
			≤19	2x35	78	90	1479x297x58	•	•	4,8	9R1F.235.3T.A4	9R1F.235.3T.84	9R1F.235.3T.74
			≤19	2x49	72	89	1479x297x58	•	•	4,8	9R1F.249.3T.A4	9R1F.249.3T.84	9R1F.249.3T.74
			≤19	2x54	71	90	1179x297x58	•	•	4,2	9R1F.254.3T.A4	9R1F.254.3T.84	9R1F.254.3T.74
			≤19	2x80	64	89	1479x297x58	•	•	4,8	9R1F.280.3T.A4	9R1F.280.3T.84	9R1F.280.3T.74

* Lámpara no incluida.

Ejemplo código de pedido: (x2) 9R1F.228.3T.74 (DALI) + 920401 + 9463 + BM (OPCIONES)

La empresa se reserva el derecho de hacer cambios técnicos sin previo aviso. Los datos eléctricos/ópticos están sujetos a una tolerancia de +/-10%.

PB - Óptica doble parabólica en aluminio brillante (módulo intermedio)



	L	MP*	UGR	W	Lm/W	η(%)	AxBxC (mm)	K1	K3	Kg	HF	DSI	DALI
	T5	≤19	1x14	53	74	579x121x58	-	-	2,4	9R1F.114.81.A4	9R1F.114.81.84	9R1F.114.81.74	
		≤19	1x24	52	73	579x121x58	-	-	2,4	9R1F.124.81.A4	9R1F.124.81.84	9R1F.124.81.74	
		≤19	1x28	67	78	1179x121x58	-	-	2,8	9R1F.128.81.A4	9R1F.128.81.84	9R1F.128.81.74	
		≤19	1x35	83	83	1479x121x58	-	-	3,9	9R1F.135.81.A4	9R1F.135.81.84	9R1F.135.81.74	
		≤19	1x49	63	77	1479x121x58	-	-	3,9	9R1F.149.81.A4	9R1F.149.81.84	9R1F.149.81.74	
		≤19	1x54	60	77	1179x121x58	-	-	2,8	9R1F.154.81.A4	9R1F.154.81.84	9R1F.154.81.74	
		≤19	1x80	61	84	1479x121x58	-	-	3,9	9R1F.180.81.A4	9R1F.180.81.84	9R1F.180.81.74	
		≤13	2x14	57	77	579x297x58	-	-	2,5	9R1F.214.81.A4	9R1F.214.81.84	9R1F.214.81.74	
		≤16	2x24	57	79	579x297x58	-	-	2,5	9R1F.224.81.A4	9R1F.224.81.84	9R1F.224.81.74	
		≤16	2x28	68	79	1179x297x58	•	•	4,2	9R1F228.81.A4	9R1F.228.81.84	9R1F.228.81.74	
		≤16	2x35	70	80	1479x297x58	•	•	4,8	9R1F.235.81.A4	9R1F.235.81.84	9R1F.235.81.74	
		≤19	2x49	64	79	1479x297x58	•	•	4,8	9R1F.249.81.A4	9R1F.249.81.84	9R1F.249.81.74	
		≤19	2x54	62	79	1179x297x58	•	•	4,2	9R1F.254.81.A4	9R1F.254.81.84	9R1F.254.81.74	
		≤19	2x80	55	77	1479x297x58	•	•	4,8	9R1F280.81.A4	9R1F.280.81.84	9R1F.280.81.74	

PM - Óptica doble parabólica en aluminio mate (módulo intermedio)



	L	MP*	UGR	W	Lm/W	η(%)	AxBxC (mm)	K1	K3	Kg	HF	DSI	DALI
	T5	≤16	1x14	45	62	579x121x58	-	-	2,4	9R1F.114.95.A4	9R1F.114.95.84	9R1F.114.95.74	
		≤19	1x24	43	61	579x121x58	-	-	2,4	9R1F.124.95.A4	9R1F.124.95.84	9R1F.124.95.74	
		≤16	1x28	56	66	1179x121x58	-	-	2,8	9R1F.128.95.A4	9R1F.128.95.84	9R1F.128.95.74	
		≤16	1x35	61	70	1479x121x58	-	-	3,9	9R1F.135.95.A4	9R1F.135.95.84	9R1F.135.95.74	
		≤19	1x49	55	66	1479x121x58	-	-	3,9	9R1F.149.95.A4	9R1F.149.95.84	9R1F.149.95.74	
		≤19	1x54	49	62	1179x121x58	-	-	2,8	9R1F.154.95.A4	9R1F.154.95.84	9R1F.154.95.74	
		≤19	1x80	51	71	1479x121x58	-	-	3,9	9R1F.180.95.A4	9R1F.180.95.84	9R1F.180.95.74	
		≤13	2x14	49	66	579x297x58	-	-	2,5	9R1F.214.95.A4	9R1F.214.95.84	9R1F.214.95.74	
		≤13	2x24	49	67	579x297x58	-	-	2,5	9R1F.224.95.A4	9R1F.224.95.84	9R1F.224.95.74	
		≤16	2x28	57	66	1179x297x58	•	•	4,2	9R1F228.95.A4	9R1F.228.95.84	9R1F.228.95.74	
		≤16	2x35	59	68	1479x297x58	•	•	4,8	9R1F.235.95.A4	9R1F.235.95.84	9R1F.235.95.74	
		≤16	2x49	55	67	1479x297x58	•	•	4,8	9R1F.249.95.A4	9R1F.249.95.84	9R1F.249.95.74	
		≤19	2x54	52	66	1179x297x58	•	•	4,2	9R1F.254.95.A4	9R1F.254.95.84	9R1F.254.95.74	
		≤19	2x80	48	67	1479x297x58	•	•	4,8	9R1F280.95.A4	9R1F.280.95.84	9R1F.280.95.74	

Nota:
Para completar una línea, es necesario un Start Kit. Por favor solicítelo por separado.
Las dimensiones no incluyen las tapas finales, por favor incremente 24mm para completar la línea. Versión 14/24W sólo disponible en fin de línea.

OPCIONES

Start Kit	Código	Cableado para línea continua	Código
	Start Kit 1 Lámpara - Tapa inicio / final		Cableado de 1,5 mm2
	• 2 tapas y un sujetacables, tornillos incluidos.		3 x 1,5 mm2 9462
	Start Kit 2 Lámparas - Tapa inicio / final	5 x 1,5 mm2 9463	
	• 2 tapas y un sujetacables, tornillos incluidos.	Cableado de 2,5 mm2	
		3 x 2,5 mm2 9464	
		5 x 2,5 mm2 9465	

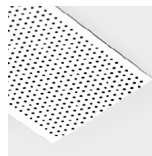
La empresa se reserva el derecho de hacer cambios técnicos sin previo aviso.
Los datos eléctricos/ópticos están sujetos a una tolerancia de +/-10%.

Sensor de luz y presencia



Nota:
Esta opción puede ser suministrada mediante solicitud.

Panel microperforado



Panel microperforado

Código
BM

Kit de emergencia



Kit de emergencia 3 horas
Kit de emergencia 1 hora

Código
K3
K1

Opción de lámparas



Nota:
Esta opción puede ser suministrada mediante solicitud.

Proyectos a medida

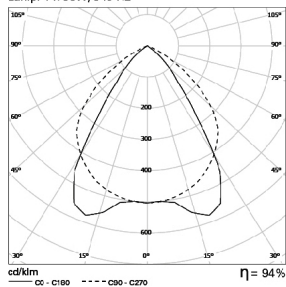


Nota:
Esta opción puede ser suministrada mediante solicitud.

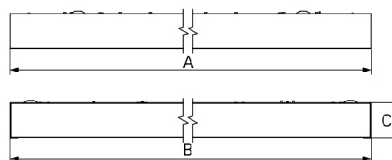
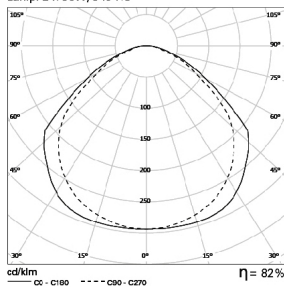
FOTOMETRÍA

DIMENSIONES

LNS Line 1x35W P-SILVER
Lamp: 1 x 35W/840 HE



LNS Line 2x80W DAM
Lamp: 2 x 80W/840 HO



DESCRIPCIÓN:

Luminaria de superficie, para montaje en línea continua, para una o dos lámparas T5 (G5) de 14/24/28/35/49/54/80W. Disponible con óptica de alto rendimiento en aluminio P-Silver/brillante/mate. Opción de sensor de luz y presencia. Disponible en versión dimmable y Kit de emergencia de 1 o 3 horas – como Indelague LNS Line.

La empresa se reserva el derecho de hacer cambios técnicos sin previo aviso.
Los datos eléctricos/ópticos están sujetos a una tolerancia de +/-10%.