



Normes: EN 60598-1, EN 60598-2-1



**DESCRIPTION DU PRODUIT**

<b>Domaines d'application:</b>	Surfaces commerciales, bureaux, résidences, écoles, circulations.
<b>Installation:</b>	Saillie/Suspension.
<b>Distribution de la lumière:</b>	Direct.
<b>Appareillage:</b>	Equipement électronique, 220-240VAC-50/60Hz.
<b>Materiel:</b>	Caisson: Tôle d'acier.
<b>Finition:</b>	Poudre époxy blanche mate (RAL 9016).

PS - Réflecteur double parabolique P-SILVER (intermédiaire)




LAMPE*	UGR	W	Lm/W	η(%)	AxBxC (mm)	K1	K3	Kg	HF	DSI	DALI
T5	≤19	1x14	60	84	579x121x58	-	-	2,4	9R1F.114.3T.A4	9R1F.114.3T.84	9R1F.114.3T.74
	≤19	1x24	58	82	579x121x58	-	-	2,4	9R1F.124.3T.A4	9R1F.124.3T.84	9R1F.124.3T.74
	≤19	1x28	76	89	1179x121x58	-	-	2,8	9R1F.128.3T.A4	9R1F.128.3T.84	9R1F.128.3T.74
	≤19	1x35	82	94	1479x121x58	-	-	3,9	9R1F.135.3T.A4	9R1F.135.3T.84	9R1F.135.3T.74
	≤19	1x49	73	88	1479x121x58	-	-	3,9	9R1F.149.3T.A4	9R1F.149.3T.84	9R1F.149.3T.74
	≤19	1x54	67	86	1179x121x58	-	-	2,8	9R1F.154.3T.A4	9R1F.154.3T.84	9R1F.154.3T.74
	≤22	1x80	68	94	1479x121x58	-	-	3,9	9R1F.180.3T.A4	9R1F.180.3T.84	9R1F.180.3T.74
	≤16	2x14	64	86	579x297x58	-	-	2,5	9R1F.214.3T.A4	9R1F.214.3T.84	9R1F.214.3T.74
	≤16	2x24	63	87	579x297x58	-	-	2,5	9R1F.224.3T.A4	9R1F.224.3T.84	9R1F.224.3T.74
	≤19	2x28	78	90	1179x297x58	•	•	4,2	9R1F.228.3T.A4	9R1F.228.3T.84	9R1F.228.3T.74
	≤19	2x35	78	90	1479x297x58	•	•	4,8	9R1F.235.3T.A4	9R1F.235.3T.84	9R1F.235.3T.74
	≤19	2x49	72	89	1479x297x58	•	•	4,8	9R1F.249.3T.A4	9R1F.249.3T.84	9R1F.249.3T.74
	≤19	2x54	71	90	1179x297x58	•	•	4,2	9R1F.254.3T.A4	9R1F.254.3T.84	9R1F.254.3T.74
	≤19	2x80	64	89	1479x297x58	•	•	4,8	9R1F.280.3T.A4	9R1F.280.3T.84	9R1F.280.3T.74

\* Lampe non incluse.


Exemple code commande: (2x) 9R1F.228.3T.74 (DALI) + 920401 + 9463 + BM (OPTIONS)

Nous nous réservons le droit d'effectuer modifications techniques sans préavis. Les données électriques/optiques ont une tolérance de +/-10%.

#### PB - Refletor duplo parabólico brilhante (módulo intermédio)

LAMPE*	UGR	W	Lm/W	η(%)	AxBxC (mm)	K1	K3	Kg	HF	DSI	DALI
 T5	≤19	1x14	53	74	579x121x58	-	-	2,4	9R1F.114.81.A4	9R1F.114.81.84	9R1F.114.81.74
	≤19	1x24	52	73	579x121x58	-	-	2,4	9R1F.124.81.A4	9R1F.124.81.84	9R1F.124.81.74
	≤19	1x28	67	78	1179x121x58	-	-	2,8	9R1F.128.81.A4	9R1F.128.81.84	9R1F.128.81.74
	≤19	1x35	83	83	1479x121x58	-	-	3,9	9R1F.135.81.A4	9R1F.135.81.84	9R1F.135.81.74
	≤19	1x49	63	77	1479x121x58	-	-	3,9	9R1F.149.81.A4	9R1F.149.81.84	9R1F.149.81.74
	≤19	1x54	60	77	1179x121x58	-	-	2,8	9R1F.154.81.A4	9R1F.154.81.84	9R1F.154.81.74
	≤19	1x80	61	84	1479x121x58	-	-	3,9	9R1F.180.81.A4	9R1F.180.81.84	9R1F.180.81.74
	≤13	2x14	57	77	579x297x58	-	-	2,5	9R1F.214.81.A4	9R1F.214.81.84	9R1F.214.81.74
	≤16	2x24	57	79	579x297x58	-	-	2,5	9R1F.224.81.A4	9R1F.224.81.84	9R1F.224.81.74
	≤16	2x28	68	79	1179x297x58	•	•	4,2	9R1F228.81.A4	9R1F.228.81.84	9R1F.228.81.74
	≤16	2x35	70	80	1479x297x58	•	•	4,8	9R1F.235.81.A4	9R1F.235.81.84	9R1F.235.81.74
	≤19	2x49	64	79	1479x297x58	•	•	4,8	9R1F.249.81.A4	9R1F.249.81.84	9R1F.249.81.74
	≤19	2x54	62	79	1179x297x58	•	•	4,2	9R1F.254.81.A4	9R1F.254.81.84	9R1F.254.81.74
	≤19	2x80	55	77	1479x297x58	•	•	4,8	9R1F280.81.A4	9R1F.280.81.84	9R1F.280.81.74

#### PM - Réflecteur double parabólico satiné (intermédiaire)

LAMPE*	UGR	W	Lm/W	η(%)	AxBxC (mm)	K1	K3	Kg	HF	DSI	DALI
 T5	≤16	1x14	45	62	579x121x58	-	-	2,4	9R1F.114.95.A4	9R1F.114.95.84	9R1F.114.95.74
	≤19	1x24	43	61	579x121x58	-	-	2,4	9R1F.124.95.A4	9R1F.124.95.84	9R1F.124.95.74
	≤16	1x28	56	66	1179x121x58	-	-	2,8	9R1F.128.95.A4	9R1F.128.95.84	9R1F.128.95.74
	≤16	1x35	61	70	1479x121x58	-	-	3,9	9R1F.135.95.A4	9R1F.135.95.84	9R1F.135.95.74
	≤19	1x49	55	66	1479x121x58	-	-	3,9	9R1F.149.95.A4	9R1F.149.95.84	9R1F.149.95.74
	≤19	1x54	49	62	1179x121x58	-	-	2,8	9R1F.154.95.A4	9R1F.154.95.84	9R1F.154.95.74
	≤19	1x80	51	71	1479x121x58	-	-	3,9	9R1F.180.95.A4	9R1F.180.95.84	9R1F.180.95.74
	≤13	2x14	49	66	579x297x58	-	-	2,5	9R1F.214.95.A4	9R1F.214.95.84	9R1F.214.95.74
	≤13	2x24	49	67	579x297x58	-	-	2,5	9R1F.224.95.A4	9R1F.224.95.84	9R1F.224.95.74
	≤16	2x28	57	66	1179x297x58	•	•	4,2	9R1F228.95.A4	9R1F.228.95.84	9R1F.228.95.74
	≤16	2x35	59	68	1479x297x58	•	•	4,8	9R1F.235.95.A4	9R1F.235.95.84	9R1F.235.95.74
	≤16	2x49	55	67	1479x297x58	•	•	4,8	9R1F.249.95.A4	9R1F.249.95.84	9R1F.249.95.74
	≤19	2x54	52	66	1179x297x58	•	•	4,2	9R1F.254.95.A4	9R1F.254.95.84	9R1F.254.95.74
	≤19	2x80	48	67	1479x297x58	•	•	4,8	9R1F280.95.A4	9R1F.280.95.84	9R1F.280.95.74

Note:  
 Pour compléter la ligne, il faut commander le Kit Début de ligne séparément.  
 Dimensions sans embout, pour compléter la ligne ajouter 24mm. Version 14/24w disponible qu'en fin de ligne.

#### OPTIONS

##### Kit début de ligne



Kit début de ligne 1 Lampe  
 • 2 embouts et un serre cable, vis incluses.

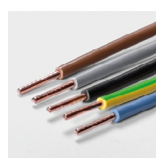
Code com.  
**920401**

Kit début de ligne 2 Lampes

• 2 embouts et un serre cable, vis incluses.

Code com.  
**920402**

##### Câblage traversant



Code com.  
 1,5 mm2 câblage traversant  
 3 x 1,5 mm2 **9462**  
 5 x 1,5 mm2 **9463**  
 2,5 mm2 câblage traversant  
 3 x 2,5 mm2 **9464**  
 5 x 2,5 mm2 **9465**

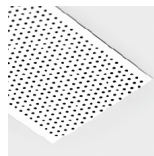
Nous nous réservons le droit d'effectuer modifications techniques sans préavis.  
 Les données électriques/optiques ont une tolérance de +/-10%.

### Capteur de présence et luminosité



Note:  
Cette option peut être fournie sur demande.

### Bande microperforée



Bande microperforée

Code com.  
**BM**

### Unité de secours



Unité de secours 3 heures  
Unité de secours 1 heure

Code com.  
**K3**  
**K1**

### Lampes en option



Note:  
Cette option peut être fournie sur demande.

### Projets sur mesure

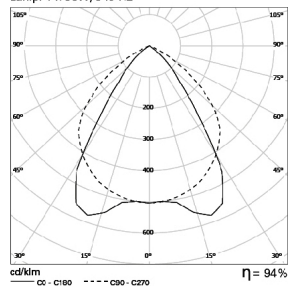


Note:  
Cette option peut être fournie sur demande.

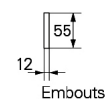
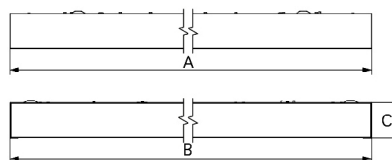
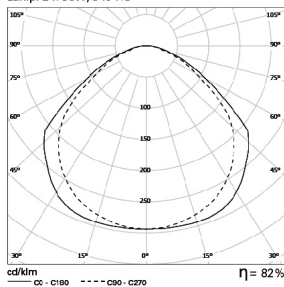
## PHOTOMETRIE

## DIMENSIONS

**LNS Line 1x35W P-SILVER**  
Lamp: 1 x 35W/840 HE



**LNS Line 2x80W DAM**  
Lamp: 2 x 80W/840 HO



### PRESCRIPTION:

Plafonnier T5 (G5), en ligne continue, pour un ou deux tubes de 14/24/28/35/49/54/80W avec réflecteur de haut rendement en aluminium P-Silver/brillant/satiné. En option capteur de luminosité/présence, gradation et unité de secours de 1 ou 3 heures - comme Indelague LNS Line.

Nous nous réservons le droit d'effectuer modifications techniques sans préavis.  
Les données électriques/optiques ont une tolérance de +/-10%.