



Normas: EN 60598-1, EN 60598-2-1



DESCRIÇÃO DO PRODUTO

reas de Aplicação: Espaços Comerciais e de Negócios, Edifícios Públicos, Escritórios, Escolas, Corredores.

Montagem: Saliente/Suspensa.

Distribuição de Luz: Direta.

Fonte de Alimentação: Equipamento eletrónico, 220-240VAC-50/60Hz.

Materiais: Corpo: Chapa de aço.

Acabamento: Revestido a epoxi poliéster em branco mate (RAL9016).

PS - Refletor duplo parabólico P-SILVER (módulo intermédio)

	LÂMP*	UGR	W	Lm/W	η(%)	AxBxC (mm)	K1	K3	Kg	HF	DSI	DALI
	T5	≤19	1x14	60	84	579x121x58	-	-	2,4	9R1F.114.3T.A4	9R1F.114.3T.84	9R1F.114.3T.74
		≤19	1x24	58	82	579x121x58	-	-	2,4	9R1F.124.3T.A4	9R1F.124.3T.84	9R1F.124.3T.74
		≤19	1x28	76	89	1179x121x58	-	-	2,8	9R1F.128.3T.A4	9R1F.128.3T.84	9R1F.128.3T.74
		≤19	1x35	82	94	1479x121x58	-	-	3,9	9R1F.135.3T.A4	9R1F.135.3T.84	9R1F.135.3T.74
		≤19	1x49	73	88	1479x121x58	-	-	3,9	9R1F.149.3T.A4	9R1F.149.3T.84	9R1F.149.3T.74
		≤19	1x54	67	86	1179x121x58	-	-	2,8	9R1F.154.3T.A4	9R1F.154.3T.84	9R1F.154.3T.74
		≤22	1x80	68	94	1479x121x58	-	-	3,9	9R1F.180.3T.A4	9R1F.180.3T.84	9R1F.180.3T.74
		≤16	2x14	64	86	579x297x58	-	-	2,5	9R1F.214.3T.A4	9R1F.214.3T.84	9R1F.214.3T.74
		≤16	2x24	63	87	579x297x58	-	-	2,5	9R1F.224.3T.A4	9R1F.224.3T.84	9R1F.224.3T.74
		≤19	2x28	78	90	1179x297x58	•	•	4,2	9R1F.228.3T.A4	9R1F.228.3T.84	9R1F.228.3T.74
		≤19	2x35	78	90	1479x297x58	•	•	4,8	9R1F.235.3T.A4	9R1F.235.3T.84	9R1F.235.3T.74
		≤19	2x49	72	89	1479x297x58	•	•	4,8	9R1F.249.3T.A4	9R1F.249.3T.84	9R1F.249.3T.74
		≤19	2x54	71	90	1179x297x58	•	•	4,2	9R1F.254.3T.A4	9R1F.254.3T.84	9R1F.254.3T.74
		≤19	2x80	64	89	1479x297x58	•	•	4,8	9R1F.280.3T.A4	9R1F.280.3T.84	9R1F.280.3T.74

* Lâmpadas não incluídas.

Exemplo para encomenda: (2x) 9R1F.228.3T.74 (DALI) + 920401 + 9463 + BM (OPÇÕES)

Reservamos o direito de fazer possíveis alterações técnicas sem aviso prévio. Dados eléctricos/ópticos estão sujeitos a uma tolerância de +/-10%.

PB - Refletor duplo parabólico P-SILVER (módulo intermédio)

LÂMP*	UGR	W	Lm/W	η(%)	AxBxC (mm)	K1	K3	Kg	HF	DSI	DALI
T5	≤19	1x14	53	74	579x121x58	-	-	2,4	9R1F.114.81.A4	9R1F.114.81.84	9R1F.114.81.74
	≤19	1x24	52	73	579x121x58	-	-	2,4	9R1F.124.81.A4	9R1F.124.81.84	9R1F.124.81.74
	≤19	1x28	67	78	1179x121x58	-	-	2,8	9R1F.128.81.A4	9R1F.128.81.84	9R1F.128.81.74
	≤19	1x35	83	83	1479x121x58	-	-	3,9	9R1F.135.81.A4	9R1F.135.81.84	9R1F.135.81.74
	≤19	1x49	63	77	1479x121x58	-	-	3,9	9R1F.149.81.A4	9R1F.149.81.84	9R1F.149.81.74
	≤19	1x54	60	77	1179x121x58	-	-	2,8	9R1F.154.81.A4	9R1F.154.81.84	9R1F.154.81.74
	≤19	1x80	61	84	1479x121x58	-	-	3,9	9R1F.180.81.A4	9R1F.180.81.84	9R1F.180.81.74
	≤13	2x14	57	77	579x297x58	-	-	2,5	9R1F.214.81.A4	9R1F.214.81.84	9R1F.214.81.74
	≤16	2x24	57	79	579x297x58	-	-	2,5	9R1F.224.81.A4	9R1F.224.81.84	9R1F.224.81.74
	≤16	2x28	68	79	1179x297x58	•	•	4,2	9R1F228.81.A4	9R1F.228.81.84	9R1F.228.81.74
	≤16	2x35	70	80	1479x297x58	•	•	4,8	9R1F.235.81.A4	9R1F.235.81.84	9R1F.235.81.74
	≤19	2x49	64	79	1479x297x58	•	•	4,8	9R1F.249.81.A4	9R1F.249.81.84	9R1F.249.81.74
	≤19	2x54	62	79	1179x297x58	•	•	4,2	9R1F.254.81.A4	9R1F.254.81.84	9R1F.254.81.74
	≤19	2x80	55	77	1479x297x58	•	•	4,8	9R1F280.81.A4	9R1F.280.81.84	9R1F.280.81.74

PM - Refletor duplo parabólico mate (módulo intermédio)

LÂMP*	UGR	W	Lm/W	η(%)	AxBxC (mm)	K1	K3	Kg	HF	DSI	DALI
T5	≤16	1x14	45	62	579x121x58	-	-	2,4	9R1F.114.95.A4	9R1F.114.95.84	9R1F.114.95.74
	≤19	1x24	43	61	579x121x58	-	-	2,4	9R1F.124.95.A4	9R1F.124.95.84	9R1F.124.95.74
	≤16	1x28	56	66	1179x121x58	-	-	2,8	9R1F.128.95.A4	9R1F.128.95.84	9R1F.128.95.74
	≤16	1x35	61	70	1479x121x58	-	-	3,9	9R1F.135.95.A4	9R1F.135.95.84	9R1F.135.95.74
	≤19	1x49	55	66	1479x121x58	-	-	3,9	9R1F.149.95.A4	9R1F.149.95.84	9R1F.149.95.74
	≤19	1x54	49	62	1179x121x58	-	-	2,8	9R1F.154.95.A4	9R1F.154.95.84	9R1F.154.95.74
	≤19	1x80	51	71	1479x121x58	-	-	3,9	9R1F.180.95.A4	9R1F.180.95.84	9R1F.180.95.74
	≤13	2x14	49	66	579x297x58	-	-	2,5	9R1F.214.95.A4	9R1F.214.95.84	9R1F.214.95.74
	≤13	2x24	49	67	579x297x58	-	-	2,5	9R1F.224.95.A4	9R1F.224.95.84	9R1F.224.95.74
	≤16	2x28	57	66	1179x297x58	•	•	4,2	9R1F228.95.A4	9R1F.228.95.84	9R1F.228.95.74
	≤16	2x35	59	68	1479x297x58	•	•	4,8	9R1F.235.95.A4	9R1F.235.95.84	9R1F.235.95.74
	≤16	2x49	55	67	1479x297x58	•	•	4,8	9R1F.249.95.A4	9R1F.249.95.84	9R1F.249.95.74
	≤19	2x54	52	66	1179x297x58	•	•	4,2	9R1F.254.95.A4	9R1F.254.95.84	9R1F.254.95.74
	≤19	2x80	48	67	1479x297x58	•	•	4,8	9R1F280.95.A4	9R1F.280.95.84	9R1F.280.95.74

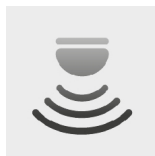
Nota:
Para completar a linha é necessário adicionar Start Kit. Por favor encomende em separado.
As dimensões não incluem os topos fim de linha, por favor adicione 24mm para completar a linha. A versão de 14/24W, está disponível apenas para fim de linha.

OPÇÕES

Start Kit	Código	Cablagem linha contínua	Código
 <p>Start Kit 1 Lâmpada - Topo início / fim</p> <ul style="list-style-type: none"> • 2 topos e cabo de segurança em aço, parafusos incluídos. 	920401	 <p>Cablagem linha contínua de secção 1,5 mm2</p> <ul style="list-style-type: none"> 3 x 1,5 mm2 9462 5 x 1,5 mm2 9463 	
	920402		<p>Cablagem linha contínua de secção 2,5 mm2</p> <ul style="list-style-type: none"> 3 x 2,5 mm2 9464 5 x 2,5 mm2 9465
<p>Start Kit 2 Lâmpadas - Topo início / fim</p> <ul style="list-style-type: none"> • 2 topos e cabo de segurança em aço, parafusos incluídos. 			

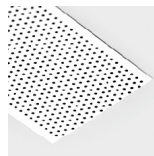
Reservamos o direito de fazer possíveis alterações técnicas sem aviso prévio.
Dados eléctricos/ópticos estão sujeitos a uma tolerância de +/-10%.

Sensor de luminosidade e presença



Nota:
Esta opção pode ser fornecida sob consulta.

Painel microperfurado



Painel microperfurado

Código
BM

Kit de emergência



Kit de emergência 3 horas
Kit de emergência 1 hora

Código
K3
K1

Equipado com lâmpadas



Nota:
Esta opção pode ser fornecida sob consulta.

Projetos à medida

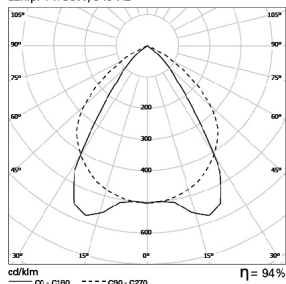


Nota:
Esta opção pode ser fornecida sob consulta.

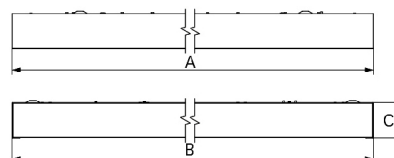
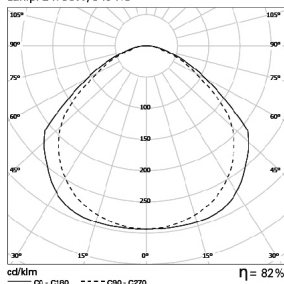
FOTOMETRIA

DIMENSÕES

LNS Line 1x35W P-SILVER
Lamp: 1 x 35W/840 HE



LNS Line 2x80W DAM
Lamp: 2 x 80W/840 HO



PARA ESPECIFICAR:

Luminária para aplicação em linha contínua (simples ou dupla) para aplicação saliente. Disponível para lâmpadas fluorescentes lineares T5 (G5) de 14/28/35/49/54/80W. Refletor em alumínio mate/brilhante/P-Silver de alto rendimento. Opção com sensor de luminosidade e presença, regulação de fluxo luminoso e Kit de emergência de uma ou três horas - Indelague LNS Line.

Reservamos o direito de fazer possíveis alterações técnicas sem aviso prévio. Dados eléctricos/ópticos estão sujeitos a uma tolerância de +/-10%.