

Normas: EN 60598-1, EN 60598-2-1



DESCRIPCIÓN DEL PRODUCTO

reas de Aplicación: reas Comerciales y de Negocios, Edificios Públicos, Habitaciones, Oficinas, Servicios de Hostelería y Restaurantes, Espacios para el Arte y la Cultura.

Instalación: Pared.

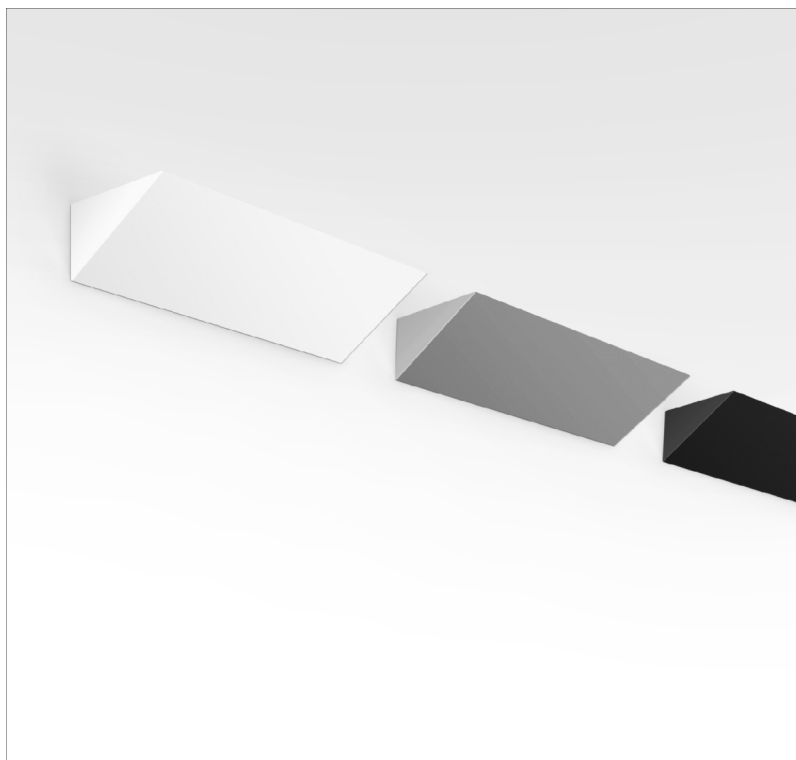
Distribución de la luz: Indirecto.

Fuente de luz: Lámpara TC-L (2G11).

Equipo: Reactancia electrónica, 220-240VAC-50/60Hz.

Materiales: Cuerpo: Chapa de acero.

Acabado: Pintado en epoxi-poliéster.



L	MP*	W	AxBxC (mm)	Kg	HF	DSI	DALI
TC-L	2G11	1x24	380x200x126	2	90012.M124.A	--	--
	2G11	1x36	450x200x126	2	90012.M136.A	90012.M136.C	90012.M136.D
	2G11	1x55	600x200x126	2,7	90012.M155.A	90012.M155.C	90012.M155.D
	2G11	1x80	600x200x126	2,7	90012.M180.A	90012.M180.C	90012.M180.D
	2G11	2x24	380x200x126	1,9	90012.M224.A	--	--
	2G11	2x36	450x200x126	2,2	90012.M236.A	90012.M236.C	90012.M236.D
	2G11	2x55	600x200x126	2,8	90012.M255.A	90012.M255.C	90012.M255.D

COLOR / ACABADO

Código	Descripción
W	Blanco (RAL 9016)
B	Negro (RAL 9005)
G	Gris (RAL 9006)

OPCIONES

Código	Descripción
--	Opción de lámparas.

DETALLES



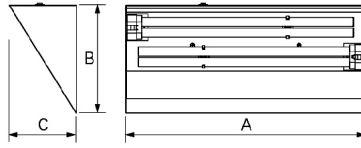
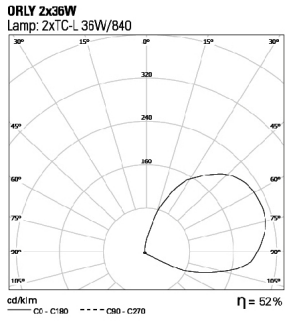
Detalle interior

* Lámpara no incluida.
Ejemplo código de pedido: 90012.M136.D (DALI) + W (COLOR/ACABADO)

La empresa se reserva el derecho de hacer cambios técnicos sin previo aviso.
Los datos eléctricos/ópticos están sujetos a una tolerancia de +/-10%.

FOTOMETRÍA

DIMENSIONES



DESCRIPCIÓN:

Uplight de pared. Para una lámpara TC-L de 24/36/55/80W o dos lámparas TC-L de 24/36/55W - como Indelague ORLY.

La empresa se reserva el derecho de hacer cambios técnicos sin previo aviso.
Los datos eléctricos/ópticos están sujetos a una tolerancia de +/-10%.