

Normes: EN 60598-1, EN 60598-2-1



DESCRIPTION DU PRODUIT

Domaines d'application: Surfaces commerciales, bureaux, résidences, bâtiments publics, services de restaurants et hôtels, espaces d'art et culture.

Installation: Applique.

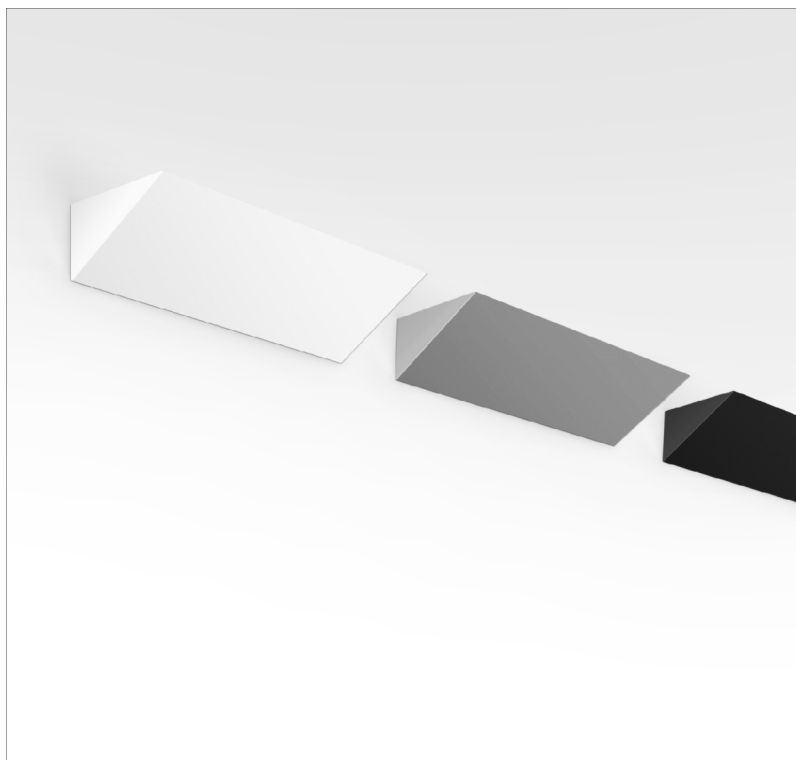
Distribution de la lumière: Indirect.

Source de lumière: Lampe TC-L (2G11).

Appareillage: Equipement électronique, 220-240VAC-50/60Hz.

Materiel: Caisson: Tôle d'acier.

Finition: Poudre époxy.



LAMPE*		W	AxBxC (mm)	Kg	HF	DSI	DALI
TC-L	2G11	1x24	380x200x126	2	90012.M124.A	--	--
	2G11	1x36	450x200x126	2	90012.M136.A	90012.M136.C	90012.M136.D
	2G11	1x55	600x200x126	2,7	90012.M155.A	90012.M155.C	90012.M155.D
	2G11	1x80	600x200x126	2,7	90012.M180.A	90012.M180.C	90012.M180.D
	2G11	2x24	380x200x126	1,9	90012.M224.A	--	--
	2G11	2x36	450x200x126	2,2	90012.M236.A	90012.M236.C	90012.M236.D
	2G11	2x55	600x200x126	2,8	90012.M255.A	90012.M255.C	90012.M255.D

COULEUR / FINITION

Code	Description
W	Blanc (RAL 9016)
B	Noir (RAL 9005)
G	Gris (RAL 9006)

OPTIONS

Code	Description
--	Lampes en option.

DETAILS



Détail de l'intérieur

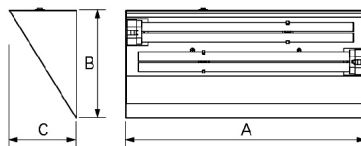
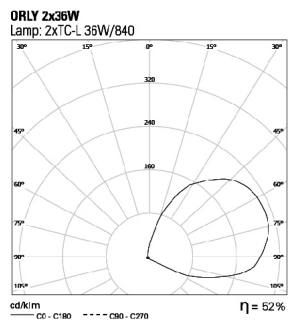
* Lampe non incluse.

Exemple code commande: 90012.M136.D (DALI) + W (COULEUR/FINITION)

Nous nous réservons le droit d'effectuer modifications techniques sans préavis. Les données électriques/optiques ont une tolérance de +/-10%.

PHOTOMETRIE

DIMENSIONS



PRESCRIPTION:

Applique murale indirecte pour mono tube TC-L de 24/36/55/80W ou duo tubes TC-L de 24/36/55W - comme Indelague ORLY.

Nous nous réservons le droit d'effectuer modifications techniques sans préavis.
Les données électriques/optiques ont une tolérance de +/-10%.