

Normas: EN 60598-1, EN 60598-2-1



**DESCRIÇÃO DO PRODUTO**

**reas de Aplicação:** Espaços Comerciais e de Negócios, Edifícios públicos, Espaços Residenciais, Escritórios, Restauração e Hotelaria, Espaços para a Arte e Cultura.

**Montagem:** Parede.

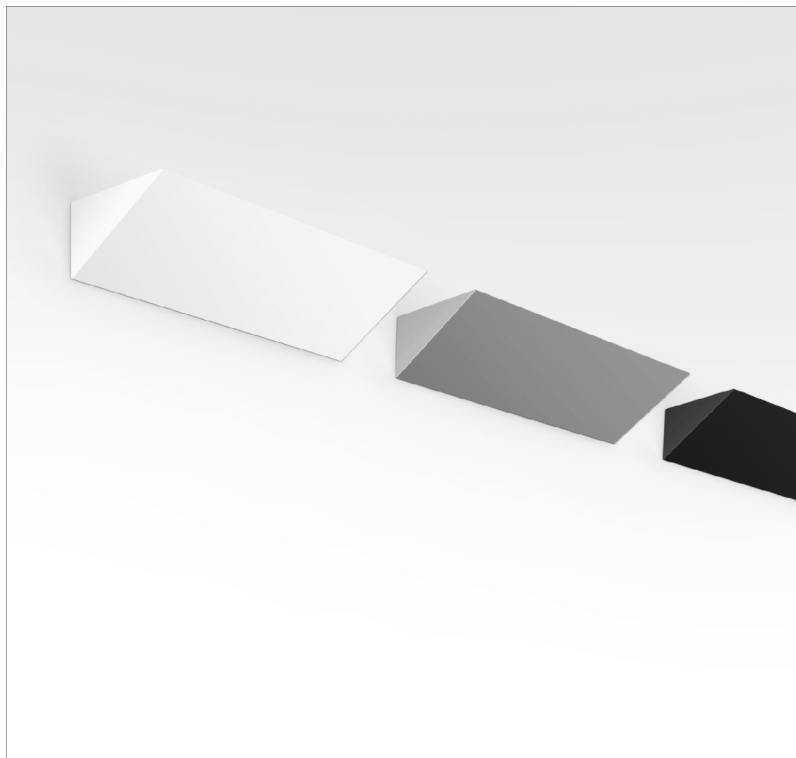
**Distribuição de Luz:** Indireta.

**Fonte de Luz:** Lâmpada TC-L (2G11).

**Fonte de Alimentação:** Equipamento eletrónico, 220-240VAC-50/60Hz.

**Materiais:** Corpo: Chapa de aço.

**Acabamento:** Revestido a epoxi poliéster.



LÂMP*		W	AxBxC (mm)	Kg	HF	DSI	DALI
TC-L	2G11	1x24	380x200x126	2	90012.M124.A	--	--
	2G11	1x36	450x200x126	2	90012.M136.A	90012.M136.C	90012.M136.D
	2G11	1x55	600x200x126	2,7	90012.M155.A	90012.M155.C	90012.M155.D
	2G11	1x80	600x200x126	2,7	90012.M180.A	90012.M180.C	90012.M180.D
	2G11	2x24	380x200x126	1,9	90012.M224.A	--	--
	2G11	2x36	450x200x126	2,2	90012.M236.A	90012.M236.C	90012.M236.D
	2G11	2x55	600x200x126	2,8	90012.M255.A	90012.M255.C	90012.M255.D

**COR / ACABAMENTO**

Código	Descrição
W	Branco (RAL 9016)
B	Preto (RAL 9005)
G	Cinzento (RAL 9006)

**OPÇÕES**

Código	Descrição
--	Equipado com lâmpadas.

**DETALHES**

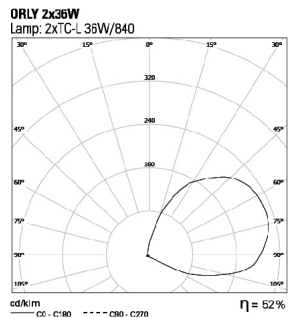


Detalhe visto de cima

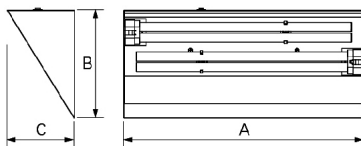
\* Lâmpadas não incluídas.  
Exemplo para encomenda: 90012.M136.D (DALI) + W (COR/ACABAMENTO)

Reservamos o direito de fazer possíveis alterações técnicas sem aviso prévio.  
Dados eléctricos/ópticos estão sujeitos a uma tolerância de +/-10%.

## FOTOMETRIA



## DIMENSÕES



### PARA ESPECIFICAR:

Uplight com design simples e minimalista para aplicação na parede. Luz indireta, disponível para lâmpadas compactas fluorescentes TC-L (2G11) de 24/36/55/80W simples ou 24/36/55W dupla - Indelague ORLY.

Reservamos o direito de fazer possíveis alterações técnicas sem aviso prévio.  
Dados eléctricos/ópticos estão sujeitos a uma tolerância de +/-10%.