

LED



Normes: EN 60598-1, EN 60598-2-1



DESCRIPTION DU PRODUIT

Domaines d'application: Surfaces commerciales, bureaux, résidences, bâtiments publics, services de restaurants et hôtels, espaces d'art et culture.

Installation: Suspension.

Distribution de la lumière: Direct / Indirect.

Source de lumière: LED 4000K, IRC>80, durée de vie 50.000h (@L80, B10, Ta 25 C).

Appareillage: Driver LED, 220-240VAC-50/60Hz.

Materiel: Caisson: Profilé en aluminium extrudé.

Finition: Profilé anodisé incolor.

bGLARE - Diffuseur microprismatique | 70% (Direct) + 30% (Indirect) (intermédiaire)

LAMP	UGR	W	Lm	Lm/W	η(%)	AxBxC (mm)	K1	K3	Kg	HF	DALI
LED	≤16	45	5741	84	66	1122x65x100	-	-	3,8	90343.L140.E	90343.L140.H
	≤16	55	7317	88	66	1402x65x100	•	•	4,6	90343.L150.E	90343.L150.H
	≤16	68	8893	92	70	1682x65x100	•	•	5,5	90343.L160.E	90343.L160.H
	-	90	11482	84	66	2244x65x100	•	•	7,6	90343.L180.E	90343.L180.H
	-	100	13058	86	66	2524x65x100	•	•	8,5	90343.L190.E	90343.L190.H
	-	110	14634	88	66	2804x65x100	•	•	9,3	90343.L100.E	90343.L100.H

Ajouter le suffixe pour commander: Début - 00000.0000.0.0049 Fin - 00000.0000.0.0050

bLINE - Diffuseur en polycarbonate opale | 70% (Direct) + 30% (Indirect) (intermédiaire)

LAMP	UGR	W	Lm	Lm/W	η(%)	AxBxC (mm)	K1	K3	Kg	HF	DALI
LED	≤22	54	7212	91	68	1122x65x100	-	-	3,8	90342.L140.E	90342.L140.H
	≤22	67	9186	95	69	1402x65x100	•	•	4,6	90342.L150.E	90342.L150.H
	≤22	80	11160	98	70	1682x65x100	•	•	5,5	90342.L160.E	90342.L160.H
	-	108	14424	91	68	2244x65x100	•	•	7,6	90342.L180.E	90342.L180.H
	-	121	16398	94	69	2524x65x100	•	•	8,5	90342.L190.E	90342.L190.H
	-	134	18372	95	69	2804x65x100	•	•	9,3	90342.L100.E	90342.L100.H

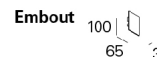
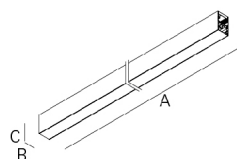
Ajouter le suffixe pour commander: Début - 00000.0000.0.0049 Fin - 00000.0000.0.0050

- Pour compléter le produit, commandez séparément la suspension, le câble d'alimentation et la patère de suspension.
- Pour compléter la ligne, il faut commander le Kit Début de ligne séparément.
- Dimensions sans embouts, pour compléter la ligne ajouter 6mm à la dimension de découpe.

COULEUR / FINITION

Code	Description
W	Blanc
B	Noir

DIMENSIONS



Exemple code commande: 90343.L150.H.0049 (DEBUT) + 90343.L150.H (INTERMEDIAIRE) + 90343.L150.H.0050 (FIN) + 3000 + 921900 + (2x) 9457 + (2x) 965200 + (2x) 931300 + 940500 + 971700 + (3x) 910408 (OPTIONS)

Nous nous réservons le droit d'effectuer modifications techniques sans préavis. Les données électriques/optiques ont une tolérance de +/-10%.

OPTIONS

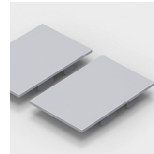
Température de couleur



3000K
Tunable white

Code com.
3000
T000

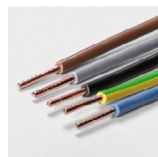
Kit début de ligne



Kit début de ligne
• Deux embouts.

Code com.
921900

Câblage traversant



1,5 mm² câblage traversant
3 x 1,5 mm²
5 x 1,5 mm²
7 x 1,5 mm²
9 x 1,5 mm²
2,5 mm² câblage traversant
3 x 2,5 mm²
5 x 2,5 mm²
7 x 2,5 mm²
9 x 2,5 mm²

Code com.
9456
9457
9460
9489
9458
9459
9491
9487

Connecteurs



KIT 7-pôles WAGO (mâle et femelle)
Connecteur 7-pôles WAGO mâle
Connecteur 7-pôles WAGO femelle

Code com.
965200
965201
965202

KIT union



Union entre profilés

• Union galvanisé entre profilés, vis incluses.

Code com.
931300

Module vide



Longeur de 1,5m
Longeur de 3m

• Inclus un corps en aluminium vide et couvercle.

Code com.
992400
992401

Suspension



Suspension Type "I" (x2)

Code com.
910408

Patère de suspension



Carrée encastrée
Gris
Blanc
Noir
Carrée saillie
Gris
Blanc
Noir

Code com.
971402
971400
971401
971702
971700
971701

Câble d'alimentation



1,5 m de câble d'alimentation transparent 0,75 mm²
3 x 0,75 mm²
5 x 0,75 mm²
1,5 m de câble d'alimentation transparent 1,5 mm²
3 x 1,5 mm²
5 x 1,5 mm²
7 x 1,5 mm²
9 x 1,5 mm²

Code com.
940400
940500
940300
940000
940100
941200

Unité de secours



Unité de secours 3 heures
Unité de secours 1 heure

• Préparé pour télécommande.

Code com.
K3
K1

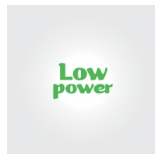
Nous nous réservons le droit d'effectuer modifications techniques sans préavis.
Les données électriques/optiques ont une tolérance de +/-10%.

Projets sur mesure



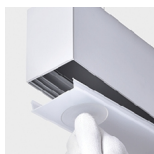
Option fournie sur demande.

Version low power



Option fournie sur demande.

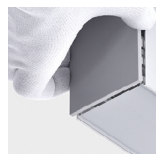
DETAILS



Système diffuseur à clipser

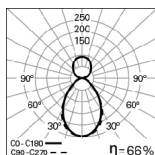


Détail du suspension

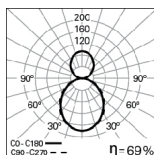


Embouts sans vis

PHOTOMETRIE



REBA 65 D/I LED Line
55W bGLARE 4000K



REBA 65 D/I LED Line
67W bLINE 4000K

PRESCRIPTION:

Suspension LED en ligne continue avec éclairage direct/indirect. Profilé en aluminium extrudé anodisé incolore avec largeur de 65mm. Embouts en polycarbonate injecté sans vis visibles et diffuseur en polycarbonate bLINE de clipser ou microprismatique bGALRE de clipser. Version standard livrée avec LED 4000K, IRC>80 et durée de vie de 50000h (@L80, B10, Ta 25 C). Disponible avec driver LED dimmable DALI, température de couleur 3000K ou tunable white, connecteurs, angles lumineux et unité de secours de 1 ou 3 heures. En option kit de suspension, câble d'alimentation transparent et patères de suspension saillies ou encastrées – comme Roxo Lighting REBA 65 D/I LED.