

Normas: EN 60598-1, EN 60598-2-2



## DESCRIPCIÓN DEL PRODUCTO

**reas de Aplicación:** reas Comerciales y de Negocios, Edificios Públicos, Habitaciones, Oficinas, Servicios de Hostelería y Restaurantes, Espacios para el Arte y la Cultura.

**Instalación:** Empotrado de techo.

**Distribución de la luz:** Directo.

**Fuente de luz:** Lámparas T5 (G5).

**Equipo:** Reactancia electrónica, 220-240VAC-50/60Hz.

**Materiales:** Cuerpo: Perfil de aluminio extruido.

**Acabado:** Perfil anodizado en color natural.

**Sistema de fijación:** Niveladores.



PB - Óptica doble parabólica en aluminio brillante

L	MP*	W	η(%)	AxBxC (mm)		K1	K3	Kg	HF	DSI	DALI
	T5	1x14	73	601x77x80	595x70	-	-	1,5	90203.P114.A	90203.P114.C	90203.P114.D
		1x21	77	901x77x80	895x70	-	-	1,9	90203.P121.A	90203.P121.C	90203.P121.D
		1x24	79	601x77x80	595x70	-	-	1,5	90203.P124.A	90203.P124.C	90203.P124.D
		1x28	77	1201x77x80	1195x70	-	-	2,7	90203.P128.A	90203.P128.C	90203.P128.D
		1x35	75	1501x77x80	1495x70	•	•	3,4	90203.P135.A	90203.P135.C	90203.P135.D
		1x39	74	901x77x80	895x70	-	-	1,9	90203.P139.A	90203.P139.C	90203.P139.D
		1x49	75	1501x77x80	1495x70	•	•	3,4	90203.P149.A	90203.P149.C	90203.P149.D
		1x54	76	1201x77x80	1195x70	-	-	2,7	90203.P154.A	90203.P154.C	90203.P154.D
		1x80	84	1501x77x80	1495x70	•	•	3,4	90203.P180.A	90203.P180.C	90203.P180.D

BLINE - Difusor de policarbonato opal

L	MP*	W	η(%)	AxBxC (mm)		K1	K3	Kg	HF	DSI	DALI
	T5	1x14	51	601x77x80	595x70	-	-	1,5	90199.P114.A	90199.P114.C	90199.P114.D
		1x21	54	901x77x80	895x70	-	-	1,9	90199.P121.A	90199.P121.C	90199.P121.D
		1x24	53	601x77x80	595x70	-	-	1,5	90199.P124.A	90199.P124.C	90199.P124.D
		1x28	56	1201x77x80	1195x70	-	-	2,7	90199.P128.A	90199.P128.C	90199.P128.D
		1x35	55	1501x77x80	1495x70	•	•	3,4	90199.P135.A	90199.P135.C	90199.P135.D
		1x39	52	901x77x80	895x70	-	-	1,9	90199.P139.A	90199.P139.C	90199.P139.D
		1x49	53	1501x77x80	1495x70	•	•	3,4	90199.P149.A	90199.P149.C	90199.P149.D
		1x54	57	1201x77x80	1195x70	-	-	2,7	90199.P154.A	90199.P154.C	90199.P154.D
		1x80	60	1501x77x80	1495x70	•	•	3,4	90199.P180.A	90199.P180.C	90199.P180.D

\*Lámpara no incluida.

Ejemplo código de pedido: 90203.P135.D (DALI)

La empresa se reserva el derecho de hacer cambios técnicos sin previo aviso. Los datos eléctricos/ópticos están sujetos a una tolerancia de +/-10%.

### COLOR / ACABADO

#### Código Descripción

W	Blanco (RAL 9016)
B	Negro (RAL 9005)

### OPCIONES

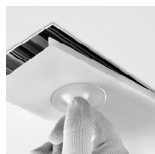
#### Kit de emergencia



Kit de emergencia 3 horas  
Kit de emergencia 1 hora

Código  
**K3**  
**K1**

### DETALLES



Difusor con sistema  
Clip-in

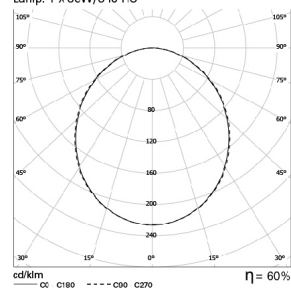


Óptica con sistema  
Clip-in

### FOTOMETRÍA

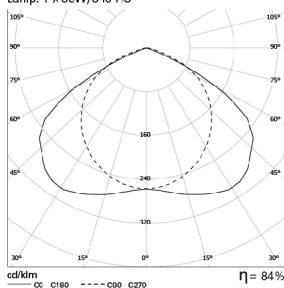
#### REBA 65 /E 1x80W BLINE

Lamp: 1 x 80W/840 H0



#### REBA 65 /E 1x80W PB

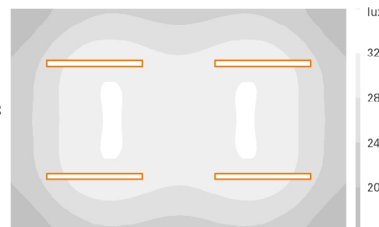
Lamp: 1 x 80W/840 H0



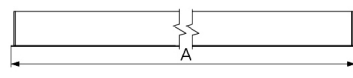
### PERFORMANCE

#### REBA 65 /E BLINE

LÁMPARAS: 1 x 49W  
ESPACIO: 5,4m x 3,6m  
ALTURA DEL TECHO: 2,8m  
FACTOR MANTENIMIENTO: 0,8  
FACTOR REFLEXIÓN: 70/50/20  
PLANO DE TRABAJO: 0,8m  
ILUMINANCIA: 268 lux



### DIMENSIONES



### DIMENSIONES DE EMPOTRAR



Para esta versión  
el ancho de corte  
es de 70 mm.



### DESCRIPCIÓN:

Luminaria individual de empotrar para lámparas T5 (G5). Perfil de aluminio extruido de 77mm, anodizado en color natural. Tapas en policarbonato y óptica doble parabólica en aluminio brillante o difusor de policarbonato BLINE. Disponible con reactancia electrónica, DSI o DALI. Opción de Kit de emergencia de 1 o 3 horas - como Indelague REBA 65/E.

La empresa se reserva el derecho de hacer cambios técnicos sin previo aviso.  
Los datos eléctricos/ópticos están sujetos a una tolerancia de +/-10%.