

Normas: EN 60598-1, EN 60598-2-2



DESCRIPCIÓN DEL PRODUCTO

reas de Aplicación: reas Comerciales y de Negocios, Edificios Públicos, Habitaciones, Oficinas, Servicios de Hostelería y Restaurantes, Espacios para el Arte y la Cultura.

Instalación: Empotrado de techo.

Distribución de la luz: Directo.

Fuente de luz: Lámparas T5 (G5).

Equipo: Reactancia electrónica, 220-240VAC-50/60Hz.

Materiales: Cuerpo: Perfil de aluminio extruido.

Acabado: Perfil anodizado en color natural.

Sistema de fijación: Niveladores.

PB - Óptica doble parabólica en aluminio brillante (módulo intermedio)



L	MP*	W	η(%)	AxBxC (mm)	f	K1	K3	Kg	HF	DSI	DALI
T5	1x14**	73	585x77x80	585x70	-	-	1,5	90204.P114.A	90204.P114.C	90204.P114.C	90204.P114.C
	1x21	77	885x77x80	885x70	-	-	1,9	90204.P121.A	90204.P121.C	90204.P121.C	90204.P121.C
	1x24**	79	585x77x80	585x70	-	-	1,5	90204.P124.A	90204.P124.C	90204.P124.C	90204.P124.C
	1x28	77	1185x77x80	1185x70	-	-	2,7	90204.P128.A	90204.P128.C	90204.P128.C	90204.P128.C
	1x35	75	1485x77x80	1485x70	•	•	3,4	90204.P135.A	90204.P135.C	90204.P135.C	90204.P135.C
	1x39	74	885x77x80	885x70	-	-	1,9	90204.P139.A	90204.P139.C	90204.P139.C	90204.P139.C
	1x49	75	1485x77x80	1485x70	•	•	3,4	90204.P149.A	90204.P149.C	90204.P149.C	90204.P149.C
	1x54	76	1185x77x80	1185x70	-	-	2,7	90204.P154.A	90204.P154.C	90204.P154.C	90204.P154.C
	1x80	84	1485x77x80	1485x70	•	•	3,4	90204.P180.A	90204.P180.C	90204.P180.C	90204.P180.C

Añada el sufijo para: Inicial - 00000.0000.0.0049 Final - 00000.0000.0.0050

BLINE - Difusor de policarbonato opal (módulo intermedio)



L	MP*	W	η(%)	AxBxC (mm)	f	Kg	HF	DSI	DALI
T5	1x14**	51	485x77x80	485x70		1,5	90200.P114.A	90200.P114.C	90200.P114.C
	1x21	54	785x77x80	785x70		1,9	90200.P121.A	90200.P121.C	90200.P121.C
	1x24**	53	485x77x80	485x70		1,5	90200.P124.A	90200.P124.C	90200.P124.C
	1x28	56	1085x77x80	1085x70		2,7	90200.P128.A	90200.P128.C	90200.P128.C
	1x35	55	1385x77x80	1385x70		3,4	90200.P135.A	90200.P135.C	90200.P135.C
	1x39	52	785x77x80	785x70		1,9	90200.P139.A	90200.P139.C	90200.P139.C
	1x49	53	1385x77x80	1385x70		3,4	90200.P149.A	90200.P149.C	90200.P149.C
	1x54	57	1085x77x80	1085x70		2,7	90200.P154.A	90200.P154.C	90200.P154.C
	1x80	60	1385x77x80	1385x70		3,4	90200.P180.A	90200.P180.C	90200.P180.C

Añada el sufijo para: Inicial - 00000.0000.0.0049 Final - 00000.0000.0.0050

Nota:
Para completar una línea, es necesario un Start Kit. Por favor solicítelo por separado.
Las dimensiones de empotrar no incluyen las tapas finales, por favor incremente 8mm para completar la línea.
**Versión 14/24W sólo disponible en módulo final.

*Lámpara no incluida.
Ejemplo código de pedido: 90204.P128.D.0049 (INICIAL) + 90204.P128.D (INTERMEDIO) + 90204.P124.D.0050 (FINAL) + 920700 + (2x) 9463 + (2x) 965200 + (2x) 930500 (OPCIONES)

La empresa se reserva el derecho de hacer cambios técnicos sin previo aviso.
Los datos eléctricos/ópticos están sujetos a una tolerancia de +/-10%.

COLOR / ACABADO

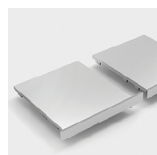
Código Descripción

W Blanco (RAL 9016)

B Negro (RAL 9005)

OPCIONES

Start Kit

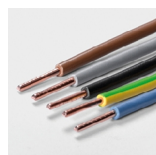


Start Kit - Tapa inicio / final

- Incluye dos tapas.

Código
920700

Cableado para línea continua



Cableado de 1,5 mm2
3 x 1,5 mm2
5 x 1,5 mm2
7 x 1,5 mm2
Cableado de 2,5 mm2
3 x 2,5 mm2
5 x 2,5 mm2
7 x 2,5 mm2

Código

9462
9463
9466
9464
9465
9467

Conectores



KIT WAGO 7 polos (macho y hembra)
WAGO 7 polos macho
WAGO 7 polos hembra

Código
965200
965201
965202

KIT de unión



Unión
• Unión galvanizada, tornillos incluidos.

Código
930500

Módulos iluminados



Módulo angular horizontal
14w (530x530mm)
24w (530x530mm)
Módulo angular vertical
14w (535x535mm)
24w (535x535mm)

Código
90200.H.214
90200.H.224
90200.V.214
90200.V.224

- Módulo angular iluminado T5 (G5), incluye equipo electrónico no dimmable y difusor de policarbonato BLINE.

Módulos ciegos



Módulo ciego de 1.5mt
Módulo ciego de 3mt
• Incluye perfil vacío y tapa ciega.

Código
991300
991301

Kit de emergencia



Kit de emergencia 3 horas
Kit de emergencia 1 hora

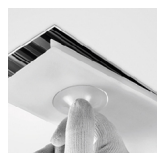
Código
K3
K1

Proyectos a medida

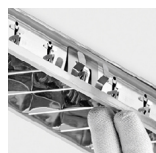


Nota:
Esta opción puede ser suministrada mediante solicitud.

DETALLES



Difusor con sistema
Clip-in

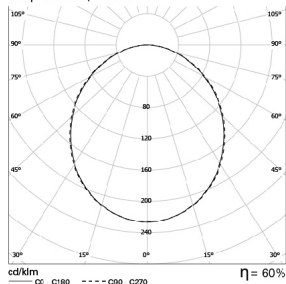


Óptica con sistema
Clip-in

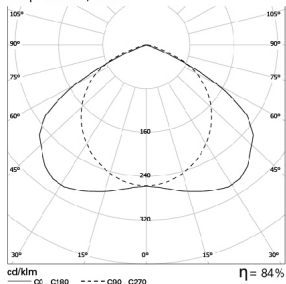
La empresa se reserva el derecho de hacer cambios técnicos sin previo aviso.
Los datos eléctricos/ópticos están sujetos a una tolerancia de +/-10%.

FOTOMETRÍA

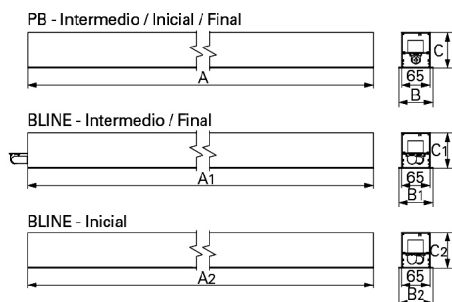
REBA 65/E Line 1x80W BLINE
Lamp: 1 x 80W/840 H0



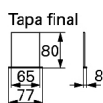
REBA 65/E Line 1x80W PB
Lamp: 1 x 80W/840 H0



DIMENSIONES



DIMENSIONES DE EMPOTRAR



Para esta versión el ancho de corte es de 70 mm.



BLINE - Inicial

W	AzxB2xC2 (mm)	
1x14	585x77x80	585x70
1x21	885x77x80	885x70
1x24	585x77x80	585x70
1x28	1185x77x80	1185x70
1x35	1485x77x80	1485x70
1x39	885x77x80	885x70
1x49	1485x77x80	1485x70
1x54	1185x77x80	1185x70
1x80	1485x77x80	1485x70

Nota: Las dimensiones de empotrar no incluyen las tapas finales, por favor incremente 8mm para completar la línea.

DESCRIPCIÓN:

Luminaria para empotrar en línea continua, para lámparas T5 (G5). Perfil de aluminio extruido de 77mm, anodizado en color natural. Tapas en policarbonato y óptica doble parabólica en aluminio brillante o difusor de policarbonato BLINE. Disponible con reactancia electrónica, DSI o DALI. Opción de ángulos iluminados y Kit de emergencia de 1 o 3 horas - como Indelague REBA 65/E Line.

La empresa se reserva el derecho de hacer cambios técnicos sin previo aviso. Los datos eléctricos/ópticos están sujetos a una tolerancia de +/-10%.