

Normes: EN 60598-1, EN 60598-2-2



DESCRIPTION DU PRODUIT

Domaines d'application:	Surfaces commerciales, bureaux, résidences, bâtiments publics, services de restaurants et hôtels, espaces d'art et culture.
Installation:	Encastré au plafond.
Distribution de la lumière:	Direct.
Source de lumière:	Lampe T5 (G5).
Appareillage:	Équipement électronique, 220-240VAC-50/60Hz.
Matériel:	Caisson: Profilé en aluminium extrudé.
Finition:	Profilé anodisé incolore.
Fixation:	Brancards.

PB - Réflecteur double parabolique brillant (intermédiaire)



LAMPE*	W	η(%)	AxBxC (mm)	■	K1	K3	Kg	HF	DSI	DALI
T5	1x14**	73	585x77x80	585x70	-	-	1,5	90204.P114.A	90204.P114.C	90204.P114.D
	1x21	77	885x77x80	885x70	-	-	1,9	90204.P121.A	90204.P121.C	90204.P121.D
	1x24**	79	585x77x80	585x70	-	-	1,5	90204.P124.A	90204.P124.C	90204.P124.D
	1x28	77	1185x77x80	1185x70	-	-	2,7	90204.P128.A	90204.P128.C	90204.P128.D
	1x35	75	1485x77x80	1485x70	•	•	3,4	90204.P135.A	90204.P135.C	90204.P135.D
	1x39	74	885x77x80	885x70	-	-	1,9	90204.P139.A	90204.P139.C	90204.P139.D
	1x49	75	1485x77x80	1485x70	•	•	3,4	90204.P149.A	90204.P149.C	90204.P149.D
	1x54	76	1185x77x80	1185x70	-	-	2,7	90204.P154.A	90204.P154.C	90204.P154.D
	1x80	84	1485x77x80	1485x70	•	•	3,4	90204.P180.A	90204.P180.C	90204.P180.D

BLINE - Diffuseur en polycarbonate opale (intermédiaire)



LAMPE*	W	η(%)	AxBxC (mm)	■	Kg	HF	DSI	DALI
T5	1x14**	51	485x77x80	485x70	1,5	90200.P114.A	90200.P114.C	90200.P114.D
	1x21	54	785x77x80	785x70	1,9	90200.P121.A	90200.P121.C	90200.P121.D
	1x24**	53	485x77x80	485x70	1,5	90200.P124.A	90200.P124.C	90200.P124.D
	1x28	56	1085x77x80	1085x70	2,7	90200.P128.A	90200.P128.C	90200.P128.D
	1x35	55	1385x77x80	1385x70	3,4	90200.P135.A	90200.P135.C	90200.P135.D
	1x39	52	785x77x80	785x70	1,9	90200.P139.A	90200.P139.C	90200.P139.D
	1x49	53	1385x77x80	1385x70	3,4	90200.P149.A	90200.P149.C	90200.P149.D
	1x54	57	1085x77x80	1085x70	2,7	90200.P154.A	90200.P154.C	90200.P154.D
	1x80	60	1385x77x80	1385x70	3,4	90200.P180.A	90200.P180.C	90200.P180.D

Note:
 Pour compléter la ligne, il faut commander le Kit Début de ligne séparément.
 Dimensions d'encastrement sans embout, pour compléter la ligne ajouter 8mm.
 **Version 14/24W disponible qu'en fin de ligne.

*Lampe non incluse.
 Exemple code commande: 90204.P128.D.0049 (DEBUT) + 90204.P128.D (INTERMEDIAIRE) + 90204.P124.D.0050 (FIN) + 920700 + (2x) 9463 + (2x) 965200 + (2x) 930500 (OPTIONS)

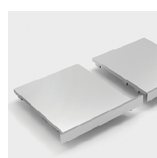
Nous nous réservons le droit d'effectuer modifications techniques sans préavis.
 Les données électriques/optiques ont une tolérance de +/-10%.

COULEUR / FINITION

Code	Description
W	Blanc (RAL 9016)
B	Noir (RAL 9005)

OPTIONS

Kit début de ligne



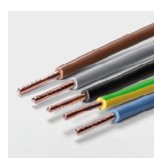
Kit début de ligne

- Deux embouts.

Code com.

920700

Câblage traversant



1,5 mm2 câblage traversant
 3 x 1,5 mm2
 5 x 1,5 mm2
 7 x 1,5 mm2
 2,5 mm2 câblage traversant
 3 x 2,5 mm2
 5 x 2,5 mm2
 7 x 2,5 mm2

Code com.

9462

9463

9466

9464

9465

9467

Connecteurs



KIT 7-pôles WAGO (mâle et femelle)
 Connecteur 7-pôles WAGO mâle
 Connecteur 7-pôles WAGO femelle

Code com.

965200

965201

965202

KIT union



Union entre profilés

- Union galvanisé entre profilés, vis incluses.

Code com.

930500

Angles lumineux



Angle horizontal
 14w (530x530mm)
 24w (530x530mm)
 Angle vertical
 14w (535x535mm)
 24w (535x535mm)

Code com.

90200.H.214

90200.H.224

90200.V.214

90200.V.224

- Angle lumineux T5 (G5) avec équipement électronique non dimmable et diffuseur polycarbonate BLINE inclus.

Module vide



Longeur de 1,5m
 Longeur de 3m

- Inclus un corps en aluminium vide et couvercle.

Code com.

991300

991301

Unité de secours



Unité de secours 3 heures
 Unité de secours 1 heure

Code com.

K3

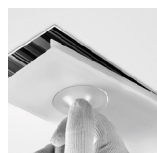
K1

Projets sur mesure

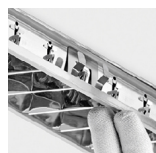


Note:
 Cette option peut être fournie sur demande.

DETAILS



Diffuseur polycarbonate à clipser

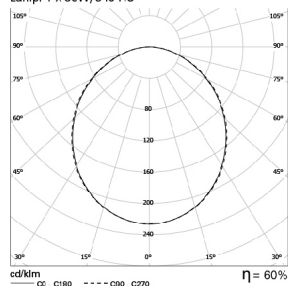


Réflecteur en aluminium à clipser

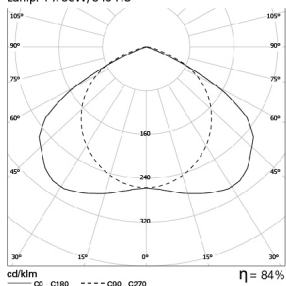
Nous nous réservons le droit d'effectuer modifications techniques sans préavis.
 Les données électriques/optiques ont une tolérance de +/-10%.

PHOTOMETRIE

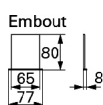
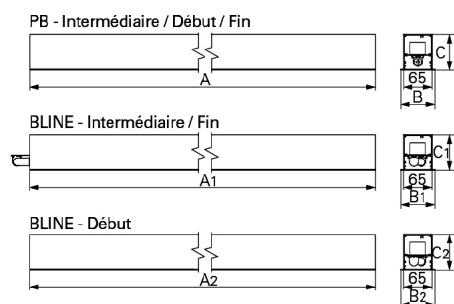
REBA 65/E Line 1x80W BLINE
Lamp: 1 x 80W/840 H0



REBA 65/E Line 1x80W PB
Lamp: 1 x 80W/840 H0



DIMENSIONS



ENCASTREMENT

! Pour cette version la découpe en largeur est de 70mm.

BLINE - Début

W	AzxB2xC2 (mm)	!
1x14	585x77x80	585x70
1x21	885x77x80	885x70
1x24	585x77x80	585x70
1x28	1185x77x80	1185x70
1x35	1485x77x80	1485x70
1x39	885x77x80	885x70
1x49	1485x77x80	1485x70
1x54	1185x77x80	1185x70
1x80	1485x77x80	1485x70

Note: Dimensions d'encastrement sans embouts, pour compléter la ligne ajouter 8mm.

PRESCRIPTION:

Luminaire encastré T5, sans lèvre de recouvrement, pour ligne continue. Profilé en aluminium extrudé avec 77mm de largeur, anodisé incolore, embouts en polycarbonate et diffuseur en polycarbonate BLINE ou réflecteur en aluminium. Disponible avec équipement électronique, DSI ou DALI, angles lumineux, unité de secours de 1 ou 3 heures – comme Indelague REBA 65 /E Line.

Nous nous réservons le droit d'effectuer modifications techniques sans préavis. Les données électriques/optiques ont une tolérance de +/-10%.