

Normas: EN 60598-1, EN 60598-2-2



## DESCRIÇÃO DO PRODUTO

**reas de Aplicação:** Espaços Comerciais e de Negócios, Edifícios públicos, Espaços Residenciais, Escritórios, Restauração e Hotelaria, Espaços para a Arte e Cultura.

**Montagem:** Encastrar de Teto.

**Distribuição de Luz:** Direta.

**Fonte de Luz:** Lâmpada T5 (G5).

**Fonte de Alimentação:** Equipamento eletrónico, 220-240VAC-50/60Hz.

**Materiais:** Corpo: Perfil de alumínio extrudido.

**Acabamento:** Anodizado na cor natural.

**Sistema de fixação:** Niveladores.

### PB - Refletor duplo parabólico brilhante (módulo intermédio)

LÂMP*	W	η(%)	AxBxC (mm)	f	K1	K3	Kg	HF	DSI	DALI	
	T5	1x14**	73	585x77x80	585x70	-	-	1,5	90204.P114.A	90204.P114.C	90204.P114.D
		1x21	77	885x77x80	885x70	-	-	1,9	90204.P121.A	90204.P121.C	90204.P121.D
		1x24**	79	585x77x80	585x70	-	-	1,5	90204.P124.A	90204.P124.C	90204.P124.D
		1x28	77	1185x77x80	1185x70	-	-	2,7	90204.P128.A	90204.P128.C	90204.P128.D
		1x35	75	1485x77x80	1485x70	•	•	3,4	90204.P135.A	90204.P135.C	90204.P135.D
		1x39	74	885x77x80	885x70	-	-	1,9	90204.P139.A	90204.P139.C	90204.P139.D
		1x49	75	1485x77x80	1485x70	•	•	3,4	90204.P149.A	90204.P149.C	90204.P149.D
		1x54	76	1185x77x80	1185x70	-	-	2,7	90204.P154.A	90204.P154.C	90204.P154.D
		1x80	84	1485x77x80	1485x70	•	•	3,4	90204.P180.A	90204.P180.C	90204.P180.D

Adicionar sufixo para encomenda: Início - 00000.0000.0.0049 Fim - 00000.0000.0.0050

### BLINE - Difusor em policarbonato opalino (módulo intermédio)

LÂMP*	W	η(%)	AxBxC (mm)	f	K1	K3	Kg	HF	DSI	DALI	
	T5	1x14**	51	485x77x80	485x70	-	-	1,5	90200.P114.A	90200.P114.C	90200.P114.D
		1x21	54	785x77x80	785x70	-	-	1,9	90200.P121.A	90200.P121.C	90200.P121.D
		1x24**	53	485x77x80	485x70	-	-	1,5	90200.P124.A	90200.P124.C	90200.P124.D
		1x28	56	1085x77x80	1085x70	-	-	2,7	90200.P128.A	90200.P128.C	90200.P128.D
		1x35	55	1385x77x80	1385x70	•	•	3,4	90200.P135.A	90200.P135.C	90200.P135.D
		1x39	52	785x77x80	785x70	-	-	1,9	90200.P139.A	90200.P139.C	90200.P139.D
		1x49	53	1385x77x80	1385x70	•	•	3,4	90200.P149.A	90200.P149.C	90200.P149.D
		1x54	57	1085x77x80	1085x70	-	-	2,7	90200.P154.A	90200.P154.C	90200.P154.D
		1x80	60	1385x77x80	1385x70	•	•	3,4	90200.P180.A	90200.P180.C	90200.P180.D

Adicionar sufixo para encomenda: Início - 00000.0000.0.0049 Fim - 00000.0000.0.0050

Nota:  
Para completar a linha é necessário adicionar Start Kit. Por favor encomende em separado.  
As dimensões não incluem os topos fim de linha, por favor adicione 8mm para completar a linha.  
\*\*A versão de 14/24W, está disponível apenas para fim de linha.

\* Lâmpadas não incluídas.  
Exemplo para encomenda: 90204.P128.D.0049 (INÍCIO) + 90204.P128.D (INTERMÉDIO) + 90204.P124.D.0050 (FIM) + 920700 + (2x) 9463 + (2x) 965200 + (2x) 930500 (OPÇÕES)

Reservamos o direito de fazer possíveis alterações técnicas sem aviso prévio.  
Dados eléctricos/ópticos estão sujeitos a uma tolerância de +/-10%.

## COR / ACABAMENTO

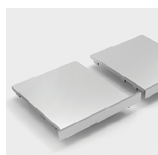
### Código Descrição

W Branco (RAL 9016)

B Preto (RAL 9005)

## OPÇÕES

### Start Kit

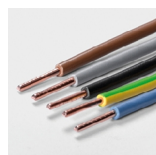


Start Kit - Topo início / fim

- Dois topos incluídos.

Código  
**920700**

### Cablagem linha contínua



Cablagem linha contínua de secção 1,5 mm<sup>2</sup>

3 x 1,5 mm<sup>2</sup>

5 x 1,5 mm<sup>2</sup>

7 x 1,5 mm<sup>2</sup>

Cablagem linha contínua de secção 2,5 mm<sup>2</sup>

3 x 2,5 mm<sup>2</sup>

5 x 2,5 mm<sup>2</sup>

7 x 2,5 mm<sup>2</sup>

Código

**9462**

**9463**

**9466**

**9464**

**9465**

**9467**

### Conectores



KIT WAGO de 7 pólos (macho/fêmea)

Conetor macho WAGO de 7 pólos

Conetor fêmea WAGO de 7 pólos

Código  
**965200**  
**965201**  
**965202**

### Kit de união



União

- União galvanizada, parafusos incluídos.

Código  
**930500**

### Cantos iluminados



Módulo angular horizontal

14W (530x530mm)

24W (530x530mm)

Módulo angular vertical

14W (535x535mm)

24W (535x535mm)

Código

**90200.H.214**

**90200.H.224**

**90200.V.214**

**90200.V.224**

- Módulo angular iluminado T5 (G5), inclui balastro sem regulação de fluxo luminoso e difusor BLINE (policarbonato opalino).

### Módulos cegos



Módulo cego de 1,5m

Módulo cego de 3m

- Inclui corpo e tampa de encaixe em alumínio.

Código

**991300**

**991301**

### Kit de emergência



Kit de emergência 3 horas

Kit de emergência 1 hora

Código  
**K3**  
**K1**

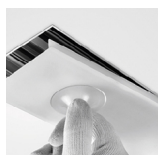
### Projetos à medida



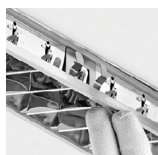
Nota:

Esta opção pode ser fornecida sob consulta.

## DETALHES



Difusor com sistema clip-in

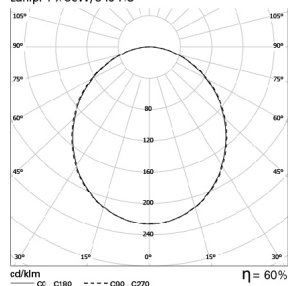


Refletor com sistema clip-in

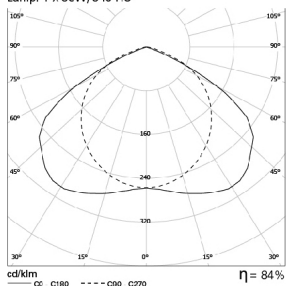
Reservamos o direito de fazer possíveis alterações técnicas sem aviso prévio. Dados eléctricos/ópticos estão sujeitos a uma tolerância de +/-10%.

### FOTOMETRIA

**REBA 65/E Line 1x80W BLINE**  
Lamp: 1 x 80W/840 H0

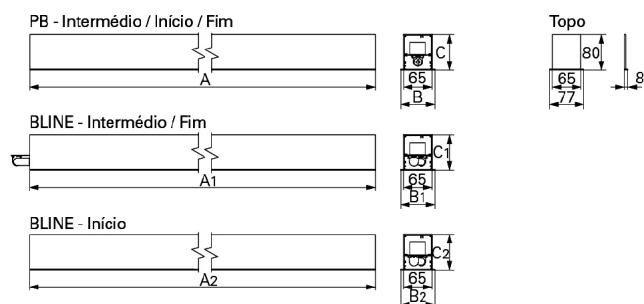


**REBA 65/E Line 1x80W PB**  
Lamp: 1 x 80W/840 H0



### DIMENSÕES

### DIMENSÕES DE ENCASTRE



#### BLINE - Início

W	AzxB2xC2 (mm)	
1x14	585x77x80	585x70
1x21	885x77x80	885x70
1x24	585x77x80	585x70
1x28	1185x77x80	1185x70
1x35	1485x77x80	1485x70
1x39	885x77x80	885x70
1x49	1485x77x80	1485x70
1x54	1185x77x80	1185x70
1x80	1485x77x80	1485x70

Nota: As dimensões não incluem os topos fim de linha, por favor adicione 3mm para completar a linha.

#### PARA ESPECIFICAR:

Luminária T5 (G5) em linha contínua para aplicação de encastrar. Perfil de alumínio extrudido anodizado com 77mm de largura. Topos em policarbonato, difusor em policarbonato BLINE ou refletor em alumínio duplo parabólico e equipamento eletrónico. Opção com sistema de regulação DSI ou DALI, cantos com luz e Kit de emergência de uma ou três horas - Indelague REBA 65 /E Line.

Reservamos o direito de fazer possíveis alterações técnicas sem aviso prévio. Dados eléctricos/ópticos estão sujeitos a uma tolerância de +/-10%.