

Normas: EN 60598-1, EN 60598-2-2



## DESCRIÇÃO DO PRODUTO

**reas de Aplicação:** Espaços Comerciais e de Negócios, Edifícios públicos, Espaços Residenciais, Escritórios, Restauração e Hotelaria, Espaços para a Arte e Cultura.

**Montagem:** Encastrar de Teto.

**Distribuição de Luz:** Direta.

**Fonte de Luz:** Lâmpada T5 (G5).

**Fonte de Alimentação:** Equipamento eletrónico, 220-240VAC-50/60Hz.


**Materiais:** Corpo: Perfil de alumínio extrudido.

**Acabamento:** Anodizado na cor natural.


**Sistema de fixação:** Niveladores.



### PB - Refletor duplo parabólico brilhante

LÂMP*	W	η(%)	AxBxC (mm)	∅	K1	K3	Kg	HF	DSI	DALI	
	T5	1x14	73	601x77x80	595x70	-	-	1,5	90203.P114.A	90203.P114.C	90203.P114.D
		1x21	77	901x77x80	895x70	-	-	1,9	90203.P121.A	90203.P121.C	90203.P121.D
		1x24	79	601x77x80	595x70	-	-	1,5	90203.P124.A	90203.P124.C	90203.P124.D
		1x28	77	1201x77x80	1195x70	-	-	2,7	90203.P128.A	90203.P128.C	90203.P128.D
		1x35	75	1501x77x80	1495x70	•	•	3,4	90203.P135.A	90203.P135.C	90203.P135.D
		1x39	74	901x77x80	895x70	-	-	1,9	90203.P139.A	90203.P139.C	90203.P139.D
		1x49	75	1501x77x80	1495x70	•	•	3,4	90203.P149.A	90203.P149.C	90203.P149.D
		1x54	76	1201x77x80	1195x70	-	-	2,7	90203.P154.A	90203.P154.C	90203.P154.D
		1x80	84	1501x77x80	1495x70	•	•	3,4	90203.P180.A	90203.P180.C	90203.P180.D

### BLINE - Difusor em policarbonato opalino

LÂMP*	W	η(%)	AxBxC (mm)	∅	K1	K3	Kg	HF	DSI	DALI	
	T5	1x14	51	601x77x80	595x70	-	-	1,5	90199.P114.A	90199.P114.C	90199.P114.D
		1x21	54	901x77x80	895x70	-	-	1,9	90199.P121.A	90199.P121.C	90199.P121.D
		1x24	53	601x77x80	595x70	-	-	1,5	90199.P124.A	90199.P124.C	90199.P124.D
		1x28	56	1201x77x80	1195x70	-	-	2,7	90199.P128.A	90199.P128.C	90199.P128.D
		1x35	55	1501x77x80	1495x70	•	•	3,4	90199.P135.A	90199.P135.C	90199.P135.D
		1x39	52	901x77x80	895x70	-	-	1,9	90199.P139.A	90199.P139.C	90199.P139.D
		1x49	53	1501x77x80	1495x70	•	•	3,4	90199.P149.A	90199.P149.C	90199.P149.D
		1x54	57	1201x77x80	1195x70	-	-	2,7	90199.P154.A	90199.P154.C	90199.P154.D
		1x80	60	1501x77x80	1495x70	•	•	3,4	90199.P180.A	90199.P180.C	90199.P180.D

\* Lâmpadas não incluídas.

Exemplo para encomenda: 90203.P135.D (DALI)

Reservamos o direito de fazer possíveis alterações técnicas sem aviso prévio. Dados eléctricos/ópticos estão sujeitos a uma tolerância de +/-10%.

### COR / ACABAMENTO

#### Código Descrição

W Branco (RAL 9016)

B Preto (RAL 9005)

### OPÇÕES

#### Kit de emergência



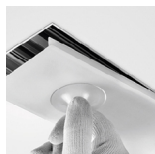
Kit de emergência 3 horas  
Kit de emergência 1 hora

Código

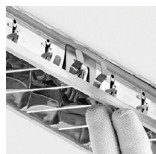
**K3**

**K1**

### DETALHES



Difusor com sistema clip-in

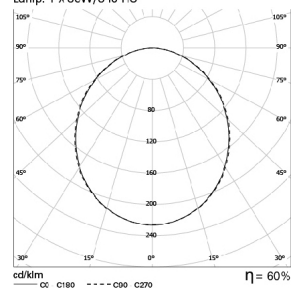


Refletor com sistema clip-in

### FOTOMETRIA

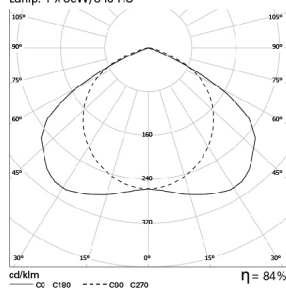
#### REBA 65 /E 1x80W BLINE

Lamp: 1 x 80W/840 HO



#### REBA 65 /E 1x80W PB

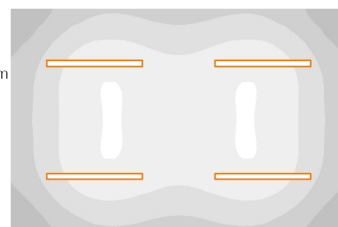
Lamp: 1 x 80W/840 HO



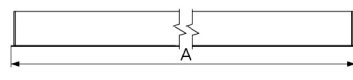
### PERFORMANCE

#### REBA 65 /E BLINE

LÂMPADAS: 1 x 49W  
DIMENSÃO DO ESPAÇO: 5,4m x 3,6m  
ALTURA: 2,8m  
FATOR DE MANUTENÇÃO: 0,8  
REFLEXÃO: 70/50/20  
PLANO DE TRABALHO: 0,8m  
ILUMINÂNCIA: 268 lux



### DIMENSÕES



### DIMENSÕES DE ENCASTRE



Para esta versão a largura do corte é de 70mm.



### PARA ESPECIFICAR:

Luminária T5 (G5) individual para aplicação de encastrar. Perfil de alumínio extrudido anodizado com 77mm de largura. Topos em policarbonato, difusor em policarbonato BLINE ou refletor em alumínio duplo parabólico e equipamento eletrónico. Opção com sistema de regulação DSI ou DALI e Kit de emergência de uma ou três horas - Indelague REBA 65 /E.

Reservamos o direito de fazer possíveis alterações técnicas sem aviso prévio. Dados eléctricos/ópticos estão sujeitos a uma tolerância de +/-10%.