



LED



Normas: EN 60598-1, EN 60598-2-1



DESCRIPCIÓN DEL PRODUCTO

reas de Aplicación: reas Comerciales y de Negocios, Edificios Públicos, Habitaciones, Oficinas, Servicios de Hostelería y Restaurantes, Espacios para el Arte y la Cultura.

Instalación: Superficie/Suspendida.

Distribución de la luz: Directo.

Fuente de luz: LED 4000 K, CRI>80, 50.000h de vida útil (@L80, B10, Ta 25 C).

Equipo: Driver LED, 220-240VAC-50/60Hz.

Materiales: Cuerpo: Perfil de aluminio extruido.

Acabado: Perfil anodizado en color natural.

bGLARE - Difusor microprismático



LAMP	UGR	W	lm	lm/W	η(%)	AxBxC (mm)	K1	K3	kg	HF	DALI
LED	≤19	24	3039	80	63	848x65x80	-	-	2,5	90212.L130.E	90212.L130.H
	≤19	30	4052	88	65	1128x65x80	-	-	3,0	90212.L140.E	90212.L140.H
	≤19	37	5065	88	64	1408x65x80	•	•	3,5	90212.L150.E	90212.L150.H
	≤19	42	6078	91	63	1688x65x80	•	•	5,0	90212.L160.E	90212.L160.E
	-	49	7091	93	64	1970x65x80	•	•	5,5	90212.L170.E	90212.L170.H
	-	61	8104	85	64	2250x65x80	•	•	6,0	90212.L180.E	90212.L180.H
	-	67	9117	88	65	2530x65x80	•	•	6,5	90212.L190.E	90212.L190.H
	-	74	10130	88	64	2810x65x80	•	•	7,0	90212.L100.E	90212.L100.H

bLINE - Difusor de policarbonato opal



LAMP	UGR	W	lm	lm/W	η(%)	AxBxC (mm)	K1	K3	kg	HF	DALI
LED	≤25	30	3870	84	65	848x65x80	-	-	2,5	90197.L130.E	90197.L130.H
	≤25	39	5160	90	68	1128x65x80	-	-	3,0	90197.L140.E	90197.L140.H
	≤25	47	6450	88	64	1408x65x80	•	•	3,5	90197.L150.E	90197.L150.H
	≤25	56	7740	90	65	1688x65x80	•	•	5,0	90197.L160.E	90197.L160.H
	-	64	9030	95	67	1970x65x80	•	•	5,5	90197.L170.E	90197.L170.H
	-	77	10320	87	65	2250x65x80	•	•	6,0	90197.L180.E	90197.L180.H
	-	86	11610	89	66	2530x65x80	•	•	6,5	90197.L190.E	90197.L190.H
	-	94	12900	88	64	2810x65x80	•	•	7,0	90197.L100.E	90197.L100.H

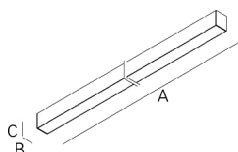
COLOR / ACABADO

Código Descripción

□ W Blanco

■ B Negro

DIMENSIONES



Ejemplo código de pedido: 90212.L150.H (DALI) + 3000 + 971400 + 941200 + 910409 + K3 (OPCIONES)

La empresa se reserva el derecho de hacer cambios técnicos sin previo aviso. Los datos eléctricos/ópticos están sujetos a una tolerancia de +/-10%.

OPCIONES

Temperatura de color



3000 K
Tunable white

Código
3000
T000

Base de techo



Empotrado de techo
Gris
Blanco
Negro
Superficie
Gris
Blanco
Negro

Código
971402
971400
971401
971702
971700
971701

Cable de alimentación transparente



1,5m de cable de 0,75mm²
3 x 0,75 mm²
5 x 0,75 mm²
1,5m de cable de 1,5mm²
3 x 1,5 mm²
5 x 1,5 mm²
7 x 1,5 mm²
9 x 1,5 mm²

Código
940400
940500
940300
940000
940100
941200

Suspensión



Suspensión Tipo "I" (x2)

Código
910409

Kit de emergencia



Kit de emergencia 3 horas
Kit de emergencia 1 hora

• Kit de emergencia telemandable.

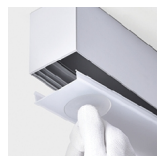
Código
K3
K1

Versión "Low power"



Opción suministrada mediante solicitud.

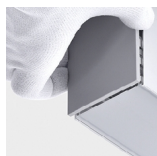
DETALLES



Difusor con sistema Clip-in

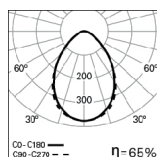


Versión suspendida

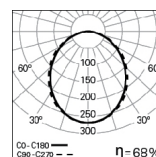


Tapa final sin tornillos

FOTOMETRÍA

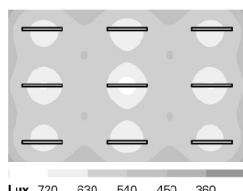


REBA 65 LED 30W
bGLARE 4000K



REBA 65 LED 39W
bLINE 4000K

PERFORMANCE



REBA 65 LED bGLARE

LED: 1 x 30W
ESPACIO: 6,7m x 4,6m
ALTURA DEL TECHO: 2,8m
FACTOR MANTENIMIENTO: 0,8
FACTOR REFLEXIÓN: 70/50/20
PLANO DE TRABAJO: 0,8m
ILUMINANCIA E_m: 548 lux
UGR: ≤17

DESCRIPCIÓN:

Luminaria LED individual, para aplicación de superficie o suspendida. Perfil de aluminio extruido de 65mm, anodizado en color natural. Tapas de policarbonato inyectado sin tornillos visibles y difusor con sistema clip-in de policarbonato bLINE o difusor de policarbonato microprismático bGLARE. Versión estándar con LED 4000 K, CRI>80 y 50.000h de vida útil (@L80, B10, Ta 25 C). Opción de driver LED con regulación de flujo DALI. Disponible en la versión de 3000 K o Tunable white y Kit de emergencia de 1 o 3 horas. Suspensión, cable de alimentación transparente y base de techo de empotrar o de superficie como accesorios. – como Indelague REBA 65 LED.

La empresa se reserva el derecho de hacer cambios técnicos sin previo aviso.
Los datos eléctricos/ópticos están sujetos a una tolerancia de +/-10%.