



LED



Normes: EN 60598-1, EN 60598-2-1



IP 20

bLINE 960°C

bGLARE 650°C

230V/50Hz

DESCRIPTION DU PRODUIT

Domaines d'application: Surfaces commerciales, bureaux, résidences, bâtiments publics, services de restaurants et hôtels, espaces d'art et culture.

Installation: Saillie/Suspension.

Distribution de la lumière: Direct.

Source de lumière: LED 4000K, IRC>80, durée de vie 50.000h (@L80, B10, Ta 25 C).

Appareillage: Driver LED, 220-240VAC-50/60Hz.

Materiel: Corps: Profilé en aluminium extrudé.

Finition: Profilé anodisé incolor.

bGLARE - Diffuseur microprismatique



LAMP	UGR	W	lm	lm/W	η(%)	AxBxC (mm)	K1	K3	kg	HF	DALI
LED	≤19	24	3039	80	63	848x65x80	-	-	2,5	90212.L130.E	90212.L130.H
	≤19	30	4052	88	65	1128x65x80	-	-	3,0	90212.L140.E	90212.L140.H
	≤19	37	5065	88	64	1408x65x80	•	•	3,5	90212.L150.E	90212.L150.H
	≤19	42	6078	91	63	1688x65x80	•	•	5,0	90212.L160.E	90212.L160.E
	-	49	7091	93	64	1970x65x80	•	•	5,5	90212.L170.E	90212.L170.H
	-	61	8104	85	64	2250x65x80	•	•	6,0	90212.L180.E	90212.L180.H
	-	67	9117	88	65	2530x65x80	•	•	6,5	90212.L190.E	90212.L190.H
	-	74	10130	88	64	2810x65x80	•	•	7,0	90212.L100.E	90212.L100.H

bLINE - Diffuseur en polycarbonate opale

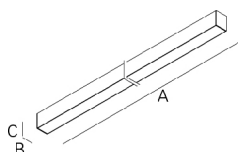


LAMP	UGR	W	lm	lm/W	η(%)	AxBxC (mm)	K1	K3	kg	HF	DALI
LED	≤25	30	3870	84	65	848x65x80	-	-	2,5	90197.L130.E	90197.L130.H
	≤25	39	5160	90	68	1128x65x80	-	-	3,0	90197.L140.E	90197.L140.H
	≤25	47	6450	88	64	1408x65x80	•	•	3,5	90197.L150.E	90197.L150.H
	≤25	56	7740	90	65	1688x65x80	•	•	5,0	90197.L160.E	90197.L160.H
	-	64	9030	95	67	1970x65x80	•	•	5,5	90197.L170.E	90197.L170.H
	-	77	10320	87	65	2250x65x80	•	•	6,0	90197.L180.E	90197.L180.H
	-	86	11610	89	66	2530x65x80	•	•	6,5	90197.L190.E	90197.L190.H
	-	94	12900	88	64	2810x65x80	•	•	7,0	90197.L100.E	90197.L100.H

COULEUR / FINITION

Code	Description
□ W	Blanc
■ B	Noir

DIMENSIONS

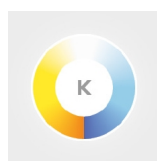


Exemple code commande: 90212.L150.H (DALI) + 3000 + 971400 + 941200 + 910409 + K3 (OPTIONS)

Nous nous réservons le droit d'effectuer modifications techniques sans préavis. Les données électriques/optiques ont une tolérance de +/-10%.

OPTIONS

Température de couleur



3000K
Tunable white

Code com.
3000
T000

Patère de suspension



Encastré au plafond
Gris
Blanc
Noir
Saillie
Gris
Blanc
Noir

Code com.
971402
971400
971401
971702
971700
971701

Câble d'alimentation transparent



1,5m de câble transparent 0,75mm2
3 x 0,75 mm2
5 x 0,75 mm2
1,5m de câble transparent 1,5mm2
3 x 1,5 mm2
5 x 1,5 mm2
7 x 1,5 mm2
9 x 1,5 mm2

Code com.
940400
940500
940300
940000
940100
941200

Suspension



Suspension Type "I" (x2)

Code com.
910409

Unité de secours



Unité de secours 3 heures
Unité de secours 1 heure

• Préparé pour télécommande.

Code com.
K3
K1

Version low power



Cette option peut être fournie sur demande.

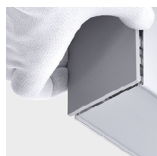
DETAILS



Système diffuseur à clipser

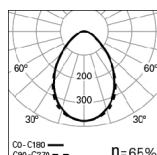


Version suspendue

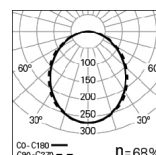


Embouts sans vis.

PHOTOMETRIE

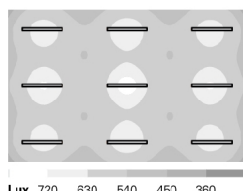


REBA 65 LED 30W
bGLARE 4000K



REBA 65 LED 39W
bLINE 4000K

PERFORMANCE



REBA 65 LED bGLARE

LED: 1 x 30W
SURFACE: 6,7m x 4,6m
HAUTEUR SOUS PLAFOND: 2,8m
MAINTENANCE: 0,8
REFLEXION: 70/50/20
PLAN DE TRAVAIL: 0,8m
ECLAIRAGE E_{min}: 548 lux
UGR: ≤17

PRESCRIPTION:

Profilé LED individuel pour application en saillie ou en suspension. Profilé en aluminium extrudé anodisé incolore avec largeur de 65mm. Embouts en polycarbonate injecté sans vis visibles et diffuseur en polycarbonate bLINE ou microprismatique bGLARE à clipser. Version standard livrée avec LED 4000K, IRC>80 et durée de vie de 50.000h (@L80, B10, Ta 25 C). Disponible avec driver LED dimmable DALI, température de couleur 3000K ou Tunable White et unité de secours de 1 ou 3 heures. En option kit de suspension, câble d'alimentation transparent et patère de suspension saillie ou encastrée – comme Roxo Lighting REBA 65 LED.

Nous nous réservons le droit d'effectuer modifications techniques sans préavis.
Les données électriques/optiques ont une tolérance de +/-10%.