

Normes: EN 60598-1, EN 60598-2-2



DESCRIPTION DU PRODUIT

Domaines d'application:	Surfaces commerciales, bureaux, résidences, bâtiments publics, services de restaurants et hôtels, espaces d'art et culture.
Installation:	Encastré au plafond.
Distribution de la lumière:	Direct.
Source de lumière:	Lampe T5 (G5).
Appareillage:	Équipement électronique, 220-240VAC-50/60Hz.
Matériel:	Caisson: Profilé en aluminium extrudé.
Finition:	Profilé anodisé incolore.
Fixation:	Brancards.

PB - Réflecteur double parabolique brillant (intermédiaire) | T0 (version trimless)

LAMPE*	UGR	W	η(%)	AxBxC (mm)		Kg	HF	DSI	DALI
	≤19	1x14**	64	585x50x70	585x51	1,2	90202.P114.A	90202.P114.C	90202.P114.D
	≤22	1x21	64	885x50x70	885x51	1,6	90202.P121.A	90202.P121.C	90202.P121.D
	≤22	1x24**	69	585x50x70	585x51	1,2	90202.P124.A	90202.P124.C	90202.P124.D
	≤22	1x28	68	1185x50x70	1185x51	2	90202.P128.A	90202.P128.C	90202.P128.D
	≤22	1x35	65	1485x50x70	1485x51	2,5	90202.P135.A	90202.P135.C	90202.P135.D
	≤22	1x39	62	885x50x70	885x51	1,6	90202.P139.A	90202.P139.C	90202.P139.D
	≤22	1x49	70	1485x50x70	1485x51	2,5	90202.P149.A	90202.P149.C	90202.P149.D
	≤25	1x54	65	1185x50x70	1185x51	2	90202.P154.A	90202.P154.C	90202.P154.D
	≤25	1x80	72	1485x50x70	1485x51	2,5	90202.P180.A	90202.P180.C	90202.P180.D

Ajouter suffixe pour commander: Début - 00000.0000.0.0049 Fin - 00000.0000.0.0050

BLINE - Diffuseur en polycarbonate opale (intermédiaire) | T0 (version trimless)

LAMPE*	UGR	W	η(%)	AxBxC (mm)		Kg	HF	DSI	DALI
	≤19	1x14**	42	585x50x70	585x51	1,2	90196.P114.A	90196.P114.C	90196.P114.D
	≤19	1x21	40	885x50x70	885x51	1,6	90196.P121.A	90196.P121.C	90196.P121.D
	≤22	1x24**	44	585x50x70	585x51	1,2	90196.P124.A	90196.P124.C	90196.P124.D
	≤22	1x28	55	1185x50x70	1185x51	2	90196.P128.A	90196.P128.C	90196.P128.D
	≤22	1x35	51	1485x50x70	1485x51	2,5	90196.P135.A	90196.P135.C	90196.P135.D
	≤22	1x39	36	885x50x70	885x51	1,6	90196.P139.A	90196.P139.C	90196.P139.D
	≤22	1x49	44	1485x50x70	1485x51	2,5	90196.P149.A	90196.P149.C	90196.P149.D
	≤22	1x54	44	1185x50x70	1185x51	2	90196.P154.A	90196.P154.C	90196.P154.D
	≤22	1x80	47	1485x50x70	1485x51	2,5	90196.P180.A	90196.P180.C	90196.P180.D

Ajouter suffixe pour commander: Début - 00000.0000.0.0049 Fin - 00000.0000.0.0050

Note:
 Pour compléter la ligne, il faut commander le Kit Début de ligne séparément.
 Dimensions d'encastrement sans embout, pour compléter la ligne ajouter 6mm.
 **Version 14/24W disponible qu'en fin de ligne.

*Lampe non incluse.
 Exemple code commande: 90202.P180.D.0049 (DEBUT) + (3x) 90202.P180.D (INTERMEDIAIRE) + 90202.P180.D.0050 (FIN) + 920600 + (4x) 9465 + (4x) 965100 + (4x) 930200 (OPTIONS)

Nous nous réservons le droit d'effectuer modifications techniques sans préavis.
 Les données électriques/optiques ont une tolérance de +/-10%.

COULEUR / FINITION

Code	Description
W	Blanc (RAL 9016)
B	Noir (RAL 9005)

OPTIONS

Kit début de ligne



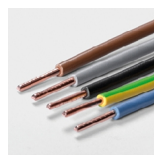
Kit début de ligne

- Deux embouts, vis incluses.

Code com.

920600

Câblage traversant



1,5 mm2 câblage traversant
3 x 1,5 mm2
5 x 1,5 mm2
2,5 mm2 câblage traversant
3 x 2,5 mm2
5 x 2,5 mm2

Code com.

9462

9463

9464

9465

Connecteurs



KIT 3-pôles Mini Wieland GST 15i3 (mâle et femelle) **965000**
Connecteur 3-pôles Mini Wieland GST15i3 mâle **965001**
Connecteur 3-pôles Mini Wieland GST15i3 femelle **965002**
KIT 5-pôles Mini Wieland GST 15i5 DIM (mâle et femelle) **965100**
Connecteur 5-pôles Mini Wieland GST15i5 DIM mâle **965101**
Connecteur 5-pôles Mini Wieland GST15i5 DIM femelle **965102**

Code com.

965000

965001

965002

965100

965101

965102

KIT union



Union entre profilés

- Union galvanisé entre profilés, vis incluses.

Code com.

930200

Angles lumineux



Angle horizontal
14W (625x625mm) **90196.H.214**
24W (625x625mm) **90196.H.224**
Angle vertical
14W (635x635mm) **90196.V.214**
24W (635x635mm) **90196.V.224**

Code com.

90196.H.214

90196.H.224

90196.V.214

90196.V.224

- Angle lumineux T5 (G5) avec équipement électronique non dimmable et diffuseur polycarbonate BLINE inclus.

Module vide



Longeur de 1,5m **991100**
Longeur de 3m **991101**

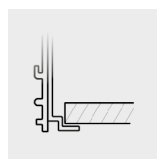
Code com.

991100

991101

- Inclus un corps en aluminium vide et couvercle.

Type d'installation



T1 (version trim)

- Equerre de recouvrement en "L".

Note:
Cette option peut être fournie sur demande.

Code com.

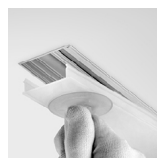
9851

Projets sur mesure



Note:
Cette option peut être fournie sur demande.

DETAILS



Diffuseur polycarbonate à clipser

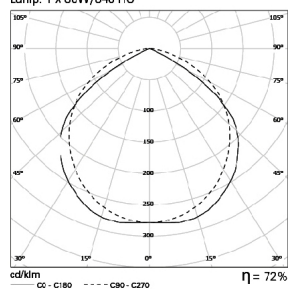


Réflecteur en aluminium à clipser

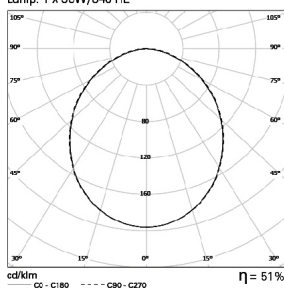
Nous nous réservons le droit d'effectuer modifications techniques sans préavis.
Les données électriques/optiques ont une tolérance de +/-10%.

PHOTOMETRIE

REBA /E Line 1x80W PB
Lamp: 1 x 80W/840 HO

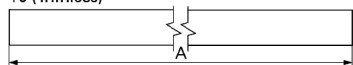


REBA /E Line 1x35W BLINE
Lamp: 1 x 35W/840 HE

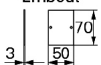


ENCASTREMENT

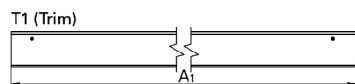
T0 (Trimless)



Embout



T1 (Trim)



W	A1xB1xC1 (mm)	
1x14	585x72x74	585x65
1x21	885x72x74	885x65
1x24	585x72x74	585x65
1x28	1185x72x74	1185x65
1x35	1485x72x74	1485x65
1x39	885x72x74	885x65
1x49	1485x72x74	1485x65
1x54	1185x72x74	1185x65
1x80	1485x72x74	1485x65

Note: Dimensions d'encastrement sans embouts, ajouter 6mm pour compléter la ligne.

T0 (Trimless)

Pour cette version la découpe en largeur est de 51mm.



T1 (Trim)

Pour cette version la découpe en largeur est de 65mm.



PRESCRIPTION:

Luminaire linéaire T5 (G5), sans lèvre de recouvrement, installation en ligne continue. Profilé en aluminium extrudé avec 50mm de largeur, anodisé incolore, embouts en aluminium, réflecteur en aluminium et diffuseur en polycarbonate BLINE. Disponible avec équipement électronique, DSI ou DALI, angles lumineux et lèvre de recouvrement – comme Indelague REBA /E Line.

Nous nous réservons le droit d'effectuer modifications techniques sans préavis. Les données électriques/optiques ont une tolérance de +/-10%.