

LED

Normes: EN 60598-1, EN 60598-2-1



DESCRIPTION DU PRODUIT

Domaines d'application:	Surfaces commerciales, bureaux, résidences, bâtiments publics, services de restaurants et hôtels, espaces d'art et culture.
Installation:	Saillie/Suspension.
Distribution de la lumière:	Direct.
Source de lumière:	LED 4000K, IRC>80, durée de vie 50.000h (@L80, B10, Ta 25 C).
Appareillage:	Driver LED, 220-240VAC-50/60Hz.
Materiel:	Corps: Profilé en aluminium extrudé.
Finition:	Profilé anodisé incolor.

bGLARE - Diffuseur en polycarbonate microprismatique (intermédiaire)



LED	UGR	W	Lm	Lm/W	η(%)	AxBxC (mm)	Kg	HF	DALI
	≤19	24	3039	76	60	842x50x70	1,9	90113.L130.E	90113.L130.H
	≤19	30	4052	82	61	1122x50x70	2,4	90113.L140.E	90113.L140.H
	≤22	37	5065	83	60	1402x50x70	2,8	90113.L150.E	90113.L150.H
	≤22	42	6078	88	61	1682x50x70	3,8	90113.L160.E	90113.L160.H
	-	54	7091	80	61	1964x50x70	4,3	90113.L170.E	90113.L170.H
	-	61	8104	81	61	2244x50x70	4,7	90113.L180.E	90113.L180.H
	-	67	9117	83	61	2524x50x70	5,2	90113.L190.E	90113.L190.H
	-	74	10130	82	60	2804x50x70	5,6	90113.L100.E	90113.L100.H

bLINE - Diffuseur en polycarbonate opale (intermédiaire)



LED	UGR	W	Lm	Lm/W	η(%)	AxBxC (mm)	Kg	HF	DALI
	≤25	30	3870	75	58	842x50x70	1,9	90194.L130.E	90194.L130.H
	≤25	39	5160	78	59	1122x50x70	2,4	90194.L140.E	90194.L140.H
	≤25	47	6450	80	58	1402x50x70	2,8	90194.L150.E	90194.L150.H
	≤25	56	7740	80	58	1682x50x70	3,8	90194.L160.E	90194.L160.H
	-	64	9030	83	59	1964x50x70	4,3	90194.L170.E	90194.L170.H
	-	77	10320	78	58	2244x50x70	4,7	90194.L180.E	90194.L180.H
	-	86	11610	79	59	2524x50x70	5,2	90194.L190.E	90194.L190.H
	-	94	12900	80	58	2804x50x70	5,6	90194.L100.E	90194.L100.H

Ajouter le suffixe pour commander: Début - 00000.0000.0.0049 Fin - 00000.0000.0.0050

- Pour compléter la ligne, il faut commander le Kit Début de ligne séparément.
- Dimensions sans embout, pour compléter la ligne ajouter 6mm.

COULEUR / FINITION

Code	Description
<input type="checkbox"/> W	Blanc

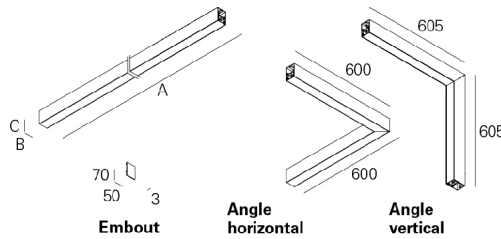
Exemple code commande: 90194.L150.H.0049 (DEBUT) + 90194.L150.H (INTERMEDIAIRE) + 90194.L150.H.0050 (FIN) + 3000 + 920603 + (2x) 9457 + (2x) 965100 + (2x) 930200 + (3x) 910409 + 940500 + 971700 (OPTIONS)

Nous nous réservons le droit d'effectuer modifications techniques sans préavis. Les données électriques/optiques ont une tolérance de +/-10%.

COULEUR / FINITION

Code	Description
■ B	Noir

DIMENSIONS



OPTIONS

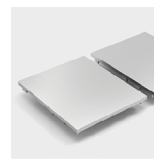
Température de couleur



3000K
Tunable white

Code com.
3000
T000

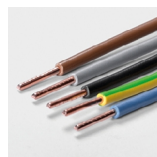
Kit début de ligne



Kit début de ligne
• Deux embouts.

Code com.
920603

Câblage traversant



1,5 mm² câblage traversant
3 x 1,5 mm²
5 x 1,5 mm²
2,5 mm² câblage traversant
3 x 2,5 mm²
5 x 2,5 mm²

Code com.
9456
9457
9458
9459

Connecteurs



Code com.
KIT 3-pôles Mini Wieland GST 15i3 (mâle et femelle) **965000**
Connecteur 3-pôles Mini Wieland GST15i3 mâle **965001**
Connecteur 3-pôles Mini Wieland GST15i3 femelle **965002**
KIT 5-pôles Mini Wieland GST 15i5 DIM (mâle et femelle) **965100**
Connecteur 5-pôles Mini Wieland GST15i5 DIM mâle **965101**
Connecteur 5-pôles Mini Wieland GST15i5 DIM femelle **965102**

KIT union



Union entre profilés
• Union galvanisé entre profilés, vis incluses.

Code com.
930200

Câble d'alimentation



Code com.
1,5 m de câble d'alimentation transparent 0,75 mm²
3 x 0,75 mm² **940400**
5 x 0,75 mm² **940500**
1,5 m de câble d'alimentation transparent 1,5 mm²
3 x 1,5 mm² **940300**
5 x 1,5 mm² **940000**

Patère de suspension



Code com.
Carrée encastrée
Gris **971402**
Blanc **971400**
Noir **971401**
Carrée saillie
Gris **971702**
Blanc **971700**
Noir **971701**

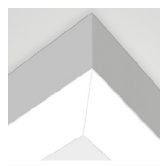
Suspension



Code com.
Suspension Type "I" (x2) **910409**
Suspension Type "I" (x1) **910408**

Nous nous réservons le droit d'effectuer modifications techniques sans préavis.
Les données électriques/optiques ont une tolérance de +/-10%.

Angles lumineux (bLINE)



horizontal
39W HF
39W DALI
vertical
39W HF
39W DALI

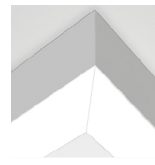
Code com.

90194.H210.E
90194.H210.H

90194.V210.E
90194.V210.H

• Angle lumineux LED avec driver HF ou DALI et diffuseur bLINE ou bGLARE inclus.

Angles lumineux (bGLARE)



horizontal
30W HF
30W DALI
vertical
30W HF
30W DALI

Code com.

90137.H210.E
90137.H210.H

90137.V210.E
90137.V210.H

• Angle lumineux LED avec driver HF ou DALI et diffuseur bGLARE inclus.

Module vide



Longeur de 1,5m
Longeur de 3m

Code com.

991100
991101

• Inclus un corps en aluminium vide et couvercle.

Unité de secours



Option fournie sur demande.

Projets sur mesure



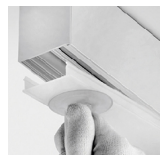
Option fournie sur demande.

Version low power



Option fournie sur demande.

DETAILS



Système diffuseur à clipser

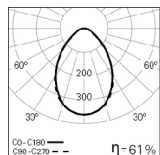


Version suspendue

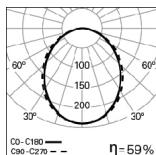


Embouts sans vis

PHOTOMETRIE



REBA LED Line 30W
bGLARE 4000K



REBA LED Line 39W
bLINE 4000K

PRESCRIPTION:

Profilé LED en ligne continue saillie ou suspendu. Profilé en aluminium extrudé anodisé incolore avec largeur de 50mm. Embouts en polycarbonate injecté sans vis visibles et diffuseur en polycarbonate bLINE à clipser ou microprismatique bGLARE. Version standard livrée avec LED 4000K, IRC>80 et durée de vie de 50.000h (@L80, B10, Ta 25 C). Disponible avec driver LED dimmable DALI, température de couleur 3000K ou Tunable White, connecteurs et angles lumineux. En option kit de suspension, câble d'alimentation transparent et patère de suspension saillie ou encastrée – comme Indelague REBA LED Line.

Nous nous réservons le droit d'effectuer modifications techniques sans préavis. Les données électriques/optiques ont une tolérance de +/-10%.