

Normas: EN 60598-1, EN 60598-2-1



## DESCRIPCIÓN DEL PRODUCTO

**reas de Aplicación:** reas Comerciales y de Negocios, Edificios Públicos, Habitaciones, Oficinas, Servicios de Hostelería y Restaurantes, Espacios para el Arte y la Cultura.

**Instalación:** Superficie/Suspendida.

**Distribución de la luz:** Directo.

**Fuente de luz:** Lámparas T5 (G5).

**Equipo:** Reactancia electrónica, 220-240VAC-50/60Hz.

**Materiales:** Cuerpo: Perfil de aluminio extruido.

**Acabado:** Perfil anodizado en color natural.

### PB - Óptica doble parabólica en aluminio brillante (módulo intermedio)

L	MP*	UGR	W	η(%)	AxBxC (mm)	Kg	HF	DSI	DALI
	T5	≤19	1x14**	64	585x50x70	1,2	90207.P114.A	90207.P114.C	90207.P114.D
		≤22	1x21	64	885x50x70	1,6	90207.P121.A	90207.P121.C	90207.P121.D
		≤22	1x24**	69	585x50x70	1,2	90207.P124.A	90207.P124.C	90207.P124.D
		≤22	1x28	68	1185x50x70	2	90207.P128.A	90207.P128.C	90207.P128.D
		≤22	1x35	65	1485x50x70	2,5	90207.P135.A	90207.P135.C	90207.P135.D
		≤22	1x39	62	885x50x70	1,6	90207.P139.A	90207.P139.C	90207.P139.D
		≤22	1x49	70	1485x50x70	2,5	90207.P149.A	90207.P149.C	90207.P149.D
		≤25	1x54	65	1185x50x70	2	90207.P154.A	90207.P154.C	90207.P154.D
		≤25	1x80	72	1485x50x70	2,5	90207.P180.A	90207.P180.C	90207.P180.D
		Añada el sufijo para:		Inicial - 00000.0000.0.0049		Final - 00000.0000.0.0050			

### BLINE - Difusor de policarbonato opal (módulo intermedio)

L	MP*	UGR	W	η(%)	AxBxC (mm)	Kg	HF	DSI	DALI
	T5	≤19	1x14**	42	585x50x70	1,2	90194.P114.A	90194.P114.C	90194.P114.D
		≤19	1x21	40	885x50x70	1,6	90194.P121.A	90194.P121.C	90194.P121.D
		≤22	1x24**	44	585x50x70	1,2	90194.P124.A	90194.P124.C	90194.P124.D
		≤22	1x28	55	1185x50x70	2	90194.P128.A	90194.P128.C	90194.P128.D
		≤22	1x35	51	1485x50x70	2,5	90194.P135.A	90194.P135.C	90194.P135.D
		≤22	1x39	36	885x50x70	1,6	90194.P139.A	90194.P139.C	90194.P139.D
		≤22	1x49	44	1485x50x70	2,5	90194.P149.A	90194.P149.C	90194.P149.D
		≤22	1x54	44	1185x50x70	2	90194.P154.A	90194.P154.C	90194.P154.D
		≤22	1x80	47	1485x50x70	2,5	90194.P180.A	90194.P180.C	90194.P180.D
		Añada el sufijo para:		Inicial - 00000.0000.0.0049		Final - 00000.0000.0.0050			

Nota:  
Para completar una línea, es necesario un Start Kit. Por favor solicítelo por separado.  
Las dimensiones no incluyen las tapas finales, por favor incremente 6mm para completar la línea.  
\*\*Versión 14/24W sólo disponible en módulo final.

\* Lámpara no incluida.

Ejemplo código de pedido: 90207.P149.D.0049 (INICIAL) + 90207.P149.D (INTERMEDIO) + 90207.P124.D.0050 (FINAL) + 920600 + (2x) 9463 + (2x) 965100 + (2x) 930200 + (3x) 910401 + 940500 + 970002 (OPCIONES)

La empresa se reserva el derecho de hacer cambios técnicos sin previo aviso.  
Los datos eléctricos/ópticos están sujetos a una tolerancia de +/-10%.

## COLOR / ACABADO

### Código Descripción

W Blanco (RAL 9016)

B Negro (RAL 9005)

## OPCIONES

### Start Kit

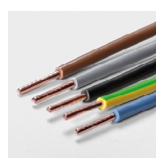


Start Kit - Tapa inicio/final

- Dos tapas, tornillos incluidos.

Código  
**920600**

### Cableado para línea continua



Cableado de 1,5 mm2  
3 x 1,5 mm2  
5 x 1,5 mm2  
Cableado de 2,5 mm2  
3 x 2,5 mm2  
5 x 2,5 mm2

Código

**9462**

**9463**

**9464**

**9465**

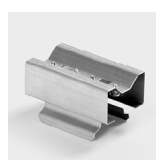
### Conectores



KIT Mini Wieland 3 polos GST15i3 (macho y hembra) **965000**  
Mini Wieland 3 polos GST15i3 macho **965001**  
Mini Wieland 3 polos GST15i3 hembra **965002**  
KIT Mini Wieland 5 polos GST15i5 DIM (macho y hembra) **965100**  
Mini Wieland 5 polos GST15i5 DIM macho **965101**  
Mini Wieland 5 polos GST15i5 DIM hembra **965102**

Código

### KIT de unión

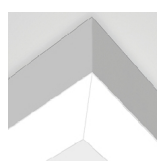


Unión  
• Unión galvanizada, tornillos incluidos.

Código

**930200**

### Ángulos iluminados



Módulo angular horizontal  
14w (625x625mm) **90194.H214**  
24w (625x625mm) **90194.H224**  
Módulo angular vertical  
14w (635x635mm) **90194.V214**  
24w (635x635mm) **90194.V224**

Código

- Módulo angular iluminado T5 (G5), incluye equipo electrónico no dimmable y difusor de policarbonato BLINE.

### Suspensión



Suspensión Tipo "I" (x2) **910401**  
Suspensión Tipo "I" (x1) **910400**

Código

### Cable de alimentación



1,5m de cable de alimentación transparente 0,75mm2  
3 x 0,75 mm2 **940400**  
5 x 0,75 mm2 **940500**  
1,5m de cable de alimentación transparente 1,5mm2  
3 x 1,5 mm2 **940300**  
5 x 1,5 mm2 **940000**

Código

### Base de techo



Colores disponibles para la base de techo  
Gris **970002**  
Blanco **970000**  
Negro **970001**

Código

### Módulos ciegos



Módulo ciego de 1.5mt **991100**  
Módulo ciego de 3mt **991101**  
• Incluye perfil vacío y tapa ciega.

Código

### Proyectos a medida



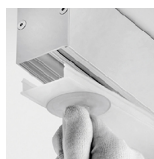
Nota:  
Esta opción puede ser suministrada mediante solicitud.

La empresa se reserva el derecho de hacer cambios técnicos sin previo aviso.  
Los datos eléctricos/ópticos están sujetos a una tolerancia de +/-10%.

## DETALLES



Versión suspendida



Difusor con sistema Clip-in

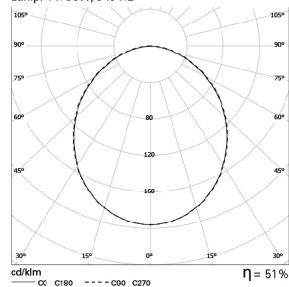


Óptica con sistema Clip-in

## FOTOMETRÍA

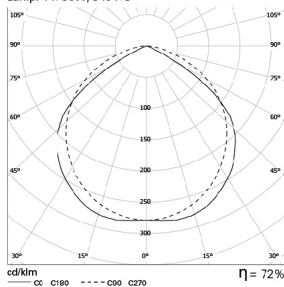
### REBA Line 1x35W BLINE

Lamp: 1 x 35W/840 HE

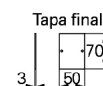
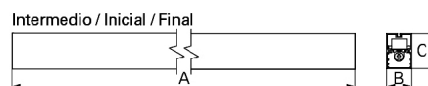


### REBA Line 1x80W PB

Lamp: 1 x 80W/840 HO



## DIMENSIONES



## DESCRIPCIÓN:

Luminaria para línea continua, suspendida o de superficie para lámparas T5 (G5). Perfil de aluminio extruido de 50mm, anodizado en color natural. Tapas en aluminio y óptica doble parabólica en aluminio brillante o difusor de policarbonato BLINE. Disponible con reactancia electrónica, DSI o DALI. Opción de ángulos iluminados, suspensión y base de techo - como Indelague REBA Line.

La empresa se reserva el derecho de hacer cambios técnicos sin previo aviso. Los datos eléctricos/ópticos están sujetos a una tolerancia de +/-10%.