

**LED**

Normas: EN 60598-1, EN 60598-2-2



### DESCRIPCIÓN DEL PRODUCTO

**reas de Aplicación:** reas Comerciales y de Negocios, Edificios Públicos, Habitaciones, Oficinas, Servicios de Hostelería y Restaurantes, Espacios para el Arte y la Cultura.

**Instalación:** Empotrado de techo.

**Distribución de la luz:** Directo.

**Fuente de luz:** LED 4000 K, CRI>80, 50.000h de vida útil (@L80, B10, Ta 25 C).

**Sistema Óptico:** Difusor: Policarbonato

**Equipo:** No incluido.

**Cableado:** Pre-electricado con 1m de cable H05VV-F.

**Materiales:** Cuerpo: Aluminio.

**Acabado:** Pintado en epoxi-poliéster.

DOZ - Difusor de policarbonato opal

LED	W	Lm	mA	V	η(%)	AxB (mm)	Ø	Kg	CÓDIGO
	1	101	350	3	33	Ø53x47	Ø44	0,2	90062.L101.E
	3	187	700	4	31	Ø53x47	Ø44	0,2	90062.L103.E

DOZ

• Para completar el producto es necesario añadir un driver LED. Por favor solicítelo por separado

### COLOR / ACABADO

Código	Descripción
<input type="checkbox"/> W	Blanco **
<input type="checkbox"/> G	Gris **
<input type="checkbox"/> B	Negro **

### DETALLES



Detalle del downlight en la caja de empotrar

\*\* Otros colores mediante solicitud

Ejemplo código de pedido: 90062.L103.E (CÓDIGO) + W (COLOR/ACABADO) + 3000 + 970200 + D3-1 (OPCIONES)

La empresa se reserva el derecho de hacer cambios técnicos sin previo aviso. Los datos eléctricos/ópticos están sujetos a una tolerancia de +/-10%.

## OPCIONES

### Temperatura de color



3000 K  
5700 K

Código

**3000**  
**5000**

### Equipo



Driver LED 350mA para 1 downlight de 1W

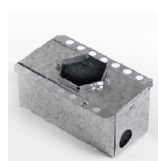
Driver LED 700mA para 1 downlight de 3W

Código

**D1-1**

**D3-1**

### Caja de empotrar



Caja de empotrar para hormigón

Código

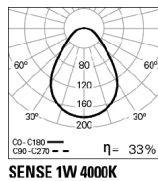
**970200**

### IP (Índice de protección)

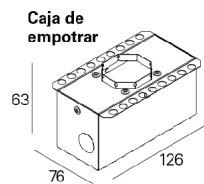
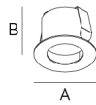


Versión IP20/65  
Option supplied under request.

## FOTOMETRÍA



## DIMENSIONES



## DESCRIPCIÓN:

Downlight LED, para empotrar en pared o techo. Cuerpo en aluminio pintado en epoxi-poliéster y equipado con difusor de policarbonato. Versión estándar con fuente de luz de 101 o 187 lm, temperatura de color en 4000 K, CRI>80 y 50.000h de vida útil (@ L80, B10, Ta 25 C). Disponible en la versión de 3000 K o 5700 K. Opción de caja de empotrar y driver LED – como Indelague SENSE

La empresa se reserva el derecho de hacer cambios técnicos sin previo aviso. Los datos eléctricos/ópticos están sujetos a una tolerancia de +/-10%.