

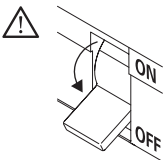
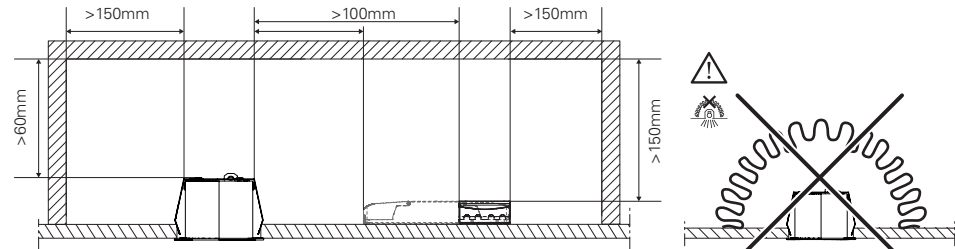


SENSE

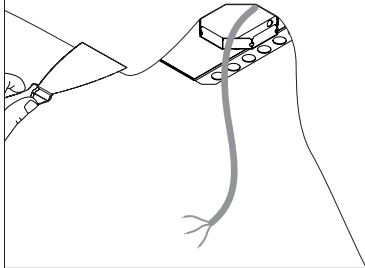
3000K/5700K					(mm)		± (mm)
W	mA	V					
1	350	3,2			Ø53x47	Ø44	1-10
3	350	4,3			Ø53x47	Ø44	1-10



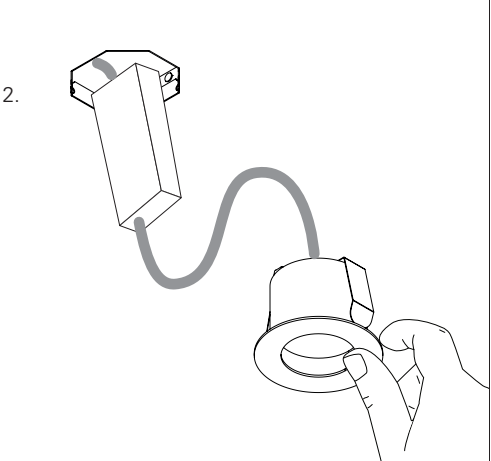
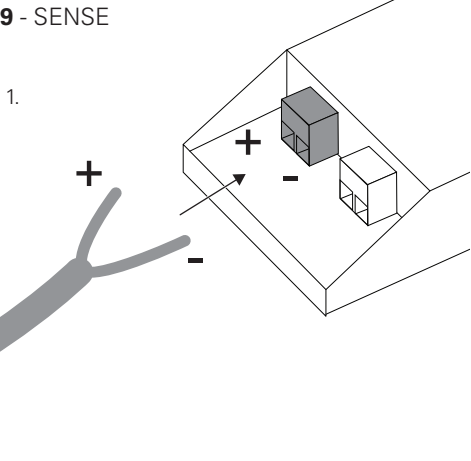
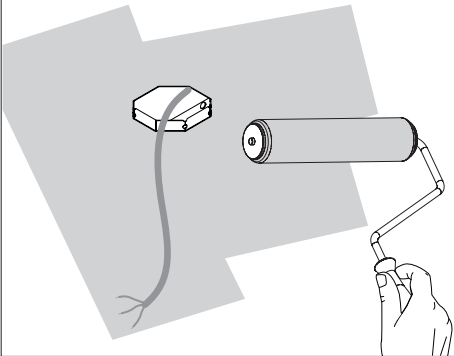
EN Warning: The luminaire must be fitted with the appropriate driver for their technical characteristics.
FR **Advertissement:** L'appareil doit être installé avec le driver installé avec un driver qui correspond à ses caractéristiques techniques.
DE **Warnung:** Das Gerät muss mit einem Treiber mit den entsprechenden technischen Eigenschaften ausgestattet werden.
PT **Atenção:** O aparelho deve ser montado com o driver adequado às suas características técnicas.
ES **Atención:** La luminaria debe ser equipada con el driver adecuado a sus características técnicas.



7 - SENSE
CONCRETE BOX OPTION
OPTION BOITIER D'ENCASTREMENT
OPTION EINBAUKASTEN
OPÇÃO CAIXA DE ENCASTRAR
OPCIÓN CAJA DE EMPOTRAR PARA HORMIGÓN



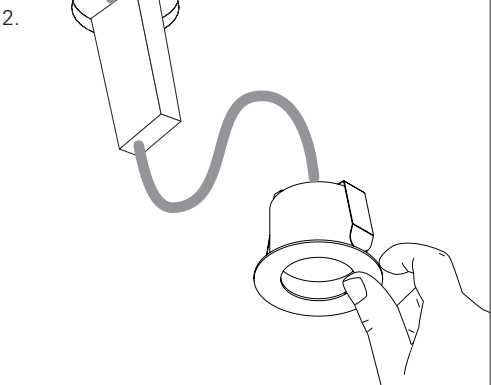
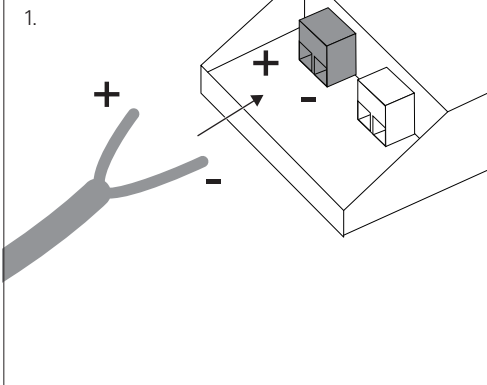
8 - SENSE
CONCRETE BOX OPTION
OPTION BOITIER D'ENCASTREMENT
OPTION EINBAUKASTEN
OPÇÃO CAIXA DE ENCASTRAR
OPCIÓN CAJA DE EMPOTRAR PARA HORMIGÓN



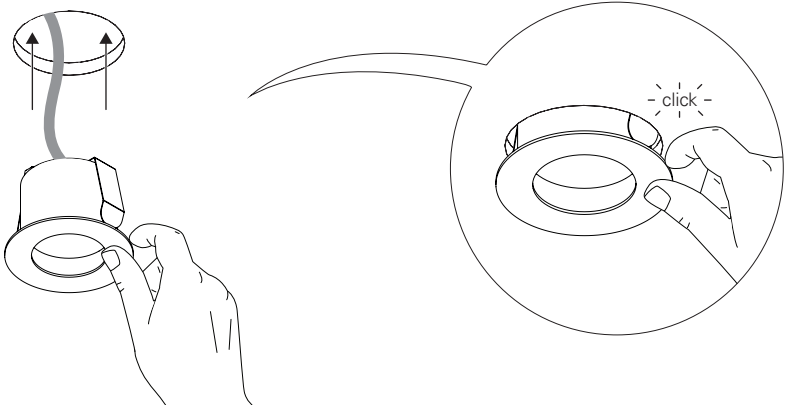
10 - SENSE



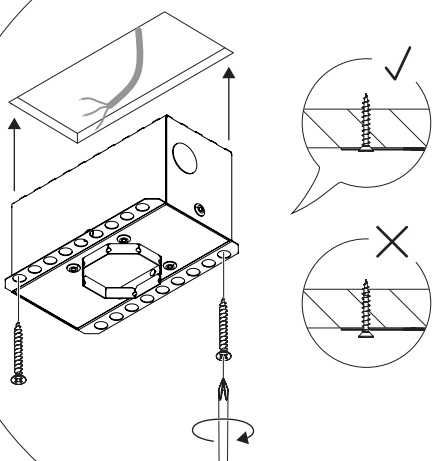
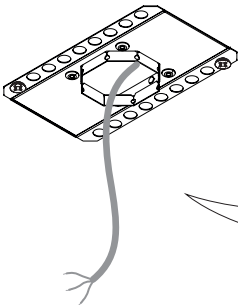
4 - SENSE



5 - SENSE



6 - SENSE
CONCRETE BOX OPTION
OPTION BOITIER D'ENCASTREMENT
OPTION EINBAUKASTEN
OPÇÃO CAIXA DE ENCASTRAR
OPCIÓN CAJA DE EMPOTRAR PARA HORMIGÓN

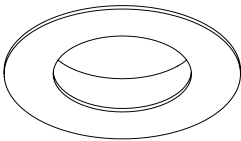


INDELAGUE™
HIGH TECH | LIGHTING SOLUTIONS



SENSE

EN INSTALLATION INSTRUCTIONS
FR INSTRUCTIONS D'INTALLATION
DE INSTALLATIONSANLEITUNG
PT INSTRUÇÕES DE MONTAGEM
ES INSTRUCCIONES DE MONTAJE



SENSE



EN Warning: The light source contained in the luminaire should be replaced only by the manufacturer. Do not use this equipment in areas containing chemical agents: acids, solvents, paints, silicones, coatings, etc.
FR **Advertissement:** La source de lumière contenue dans la luminaire doit être remplacée par le fabricant. En cas d'anomalie détectée, contactez le fabricant. Ne pas utiliser l'équipement dans les zones qui contiennent des agents chimiques: acides, solvants, peintures, silicones, vernis, etc.
DE **Warnung:** Die in der Leuchte enthalten Lichtquelle sollte nur vom Hersteller ersetzt werden. Verwenden Sie dieses Gerät nicht in Bereichen mit chemischen Mitteln: Säuren, Lösungsmittel, Farben, Silikone, Beschichtungen etc.
PT **Atenção:** A fonte de luz contida na luminária deve ser substituída unicamente pelo fabricante. Qualquer anomalia detectada contactar o fabricante. Não utilizar o equipamento em zonas que contenham agentes químicos: ácidos, solventes, tintas, silicones, vernizes, etc.
ES **Atención:** La fuente de luz contenida en la luminaria debe ser sustituida únicamente por el fabricante. Cualquier anomalia detectada contactar con el fabricante. No utilizar la luminaria en zonas que contengan agentes químicos: ácidos, disolventes, pinturas, siliconas, barnices, etc."

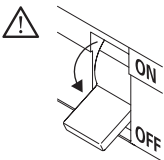
EN Luminaire can not be covered with thermal insulation.
FR Luminaires ne pouvant pas être recouverts de matériaux isolant thermique.
DE Leuchte die nicht mit thermisch isolierenden Material bedeckt sein kann.
PT Luminária que não pode ser coberta com material isolante térmico.
ES La luminaria no puede ser cubierta con material aislante térmico.

EN Read carefully the general terms and conditions of use and environmental concern with recycling attached. | **FR** Lire attentivement les conditions générales d'utilisations et de préoccupation environnementales avec les recyclage ci-joint. | **DE** Bitte lesen Sie die Allgemeinen Geschäftsbedingungen und Umweltbewusstsein über Recycling angeschlossen. | **PT** Ler atentamente as condições gerais de uso e preocupação ambiental com a reciclagem, em anexo. | **ES** Lea atentamente las condiciones generales de uso y preocupación ambiental con el reciclaje adjuntos.

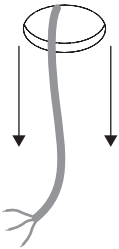
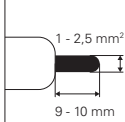
EN We reserve the right to make changes on technical specifications, design and installation leaflet without prior notice. | **FR** Sous réserve de modifications au niveau de la conception, des spécifications techniques et de la notice. | **DE** Änderungen von Entwurf, technischen Daten und Bedienungsanleitungen bleiben vorbehalten. | **PT** O fabricante reserva-se no direito de realizar modificações no desenho, especificações técnicas e folheto, sem aviso prévio. | **ES** El fabricante se reserva el derecho de realizar modificaciones en el diseño, las especificaciones técnicas y el folleto.

SENSE

EN ELECTRICAL CONNECTION (LED Driver)
FR RACCORDEMENT ELECTRIQUE (Driver LED)
DE ELEKTRONISCHER ANSCHLUSS (LED-Treiber)
PT LIGAÇÃO ELÉTRICA (Driver LED)
ES CONEXIÓN ELÉCTRICA (Driver LED)

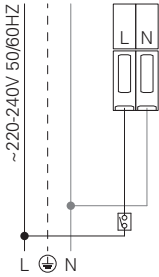


1 - SENSE



2 - SENSE HF

STANDARD POWER SUPPLY
CÂBLAGE STRANDARD
STANDARD VERDRAHTUNG
ALIMENTAÇÃO ELECTRICA STANDARD
ELECTRIFICACIÓN ESTÁNDAR



BLUE - N (NEUTRAL)
BROWN - L (LIVE)

BLEU - N (NEUTRE)
MARRON - L (PHASE)

BLAU - N (NEUTRAL)
BRAUN - L (PHASE)

AZUL - N (NEUTRO)
CASTANHO - L (FASE)

AZUL - N (NEUTRAL)
MARRÓN - L (FASE)

3 - SENSE

