

LED

Normas: EN 60598-1, EN 60598-2-2



DESCRIÇÃO DO PRODUTO

Áreas de Aplicação: Espaços Comerciais e de Negócios, Edifícios públicos, Espaços Residenciais, Escritórios, Restauração e Hotelaria, Espaços para a Arte e Cultura.

Montagem: Encastrar de teto.

Distribuição de Luz: Direta.

Fonte de Luz: LED 4000K, CRI>80, vida útil de 50.000h (@L80, B10, Ta 25 C).

Sistema Óptico: Difusor: Policarbonato

Fonte de Alimentação: Não incluída.

Cablagem: Pré-cablagem com cabo H05-FVV com 1m de comprimento.

Materiais: Corpo: Alumínio.

Acabamento: Revestido a epoxi poliéster.



DOZ - Difusor em policarbonato opalino

LED	W	Lm	mA	V	η(%)	AxB (mm)	Ø	Kg	CÓDIGO
	1	101	350	3	33	Ø53x47	Ø44	0,2	90062.L101.E
	3	187	700	4	31	Ø53x47	Ø44	0,2	90062.L103.E

DOZ

• Para completar o produto é necessário adicionar fonte de alimentação. Por favor encomende em separado.

COR / ACABAMENTO

Código	Descrição
W	Branco **
G	Cinzento **
B	Preto **

DETALHES



Detalhe do downlight e caixa de encastrar

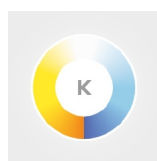
** Outras cores sob consulta

Exemplo para encomenda: 90062.L103.E (CÓDIGO) + W (COR/ACABAMENTO) + 3000 + 970200 + D3-1 (OPÇÕES)

Reservamos o direito de fazer possíveis alterações técnicas sem aviso prévio. Dados eléctricos/ópticos estão sujeitos a uma tolerância de +/-10%.

OPÇÕES

Temperatura de cor



3000K
5700K

Código
3000
5000

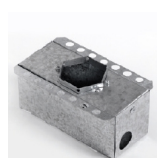
Fonte de alimentação



Driver LED 350 mA para 1 downlight de 1W
Driver LED 700 mA para 1 downlight de 3W

Código
D1-1
D3-1

Caixa de encastrar



Caixa de encastrar para betão

Código
970200

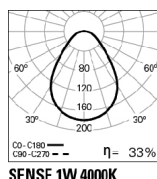
IP (Índice de proteção)



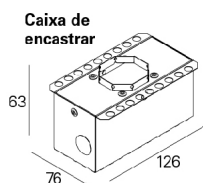
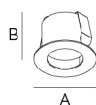
Versão IP20/65

Opção fornecida sob consulta.

FOTOMETRIA



DIMENSÕES



PARA ESPECIFICAR:

Downlight em LED, IP20, para encastrar em parede ou teto. Corpo em alumínio revestido a epoxi poliéster e difusor em policarbonato opalino DOZ. Versão standard com fonte de luz de 101 ou 187 lm, temperatura de cor 4000K, CRI>80 e 50.000h de vida útil (@L80, B10, Ta 25 C). Também disponível na versão de 3000k ou 5700K. Opção de caixa de encastrar, versão IP20/65 e driver LED – como Indelague SENSE.

Reservamos o direito de fazer possíveis alterações técnicas sem aviso prévio. Dados eléctricos/ópticos estão sujeitos a uma tolerância de +/-10%.