

Normes: EN 60598-1, EN 60598-2-2



DESCRIPTION DU PRODUIT

Domaines d'application:	Surfaces commerciales, bureaux, résidences, écoles, circulations.
Installation:	Encastré au plafond.
Distribution de la lumière:	Direct.
Appareillage:	Équipement électronique, 220-240VAC-50/60Hz.
Matériel:	Caisson: Tôle d'acier.
Finition:	Poudre époxy blanche mate (RAL 9016).



600x600 | PB - Réflecteur double parabolique brillant

LAMPE*	UGR	W	Lm/W	η(%)	AxBxC (mm)	Kg	HF	DSI	DALI
T5	≤16	2x24	59	79	595x595x95	5,9	904U.224.79.A4	904U.224.79.84	904U.224.79.74
	≤16	4x14	57	73	595x595x95	6,0	904U.414.79.A4	904U.414.79.84	904U.414.79.74
TC-L	≤16	2x40	56	71	595x595x95	6,0	904U.240.79.A4	904U.240.79.84	904U.240.79.74
	≤19	2x55	55	69	595x595x95	6,0	904U.255.79.A4	904U.255.79.84	904U.255.79.74

600x600 | PM - Réflecteur double parabolique satiné

LAMPE*	UGR	W	Lm/W	η(%)	AxBxC (mm)	Kg	HF	DSI	DALI
T5	≤16	2x24	57	79	595x595x95	5,9	904U.224.93.A4	904U.224.93.84	904U.224.93.74
	≤16	4x14	54	69	595x595x95	6,0	904U.414.93.A4	904U.414.93.84	904U.414.93.74
TC-L	≤16	2x40	55	70	595x595x95	6,0	904U.240.93.A4	904U.240.93.84	904U.240.93.74
	≤19	2x55	55	69	595x595x95	6,0	904U.255.93.A4	904U.255.93.84	904U.255.93.74

625x625 | PB - Réflecteur double parabolique brillant

LAMPE*	UGR	W	Lm/W	η(%)	AxBxC (mm)	Kg	HF	DSI	DALI	
T5	≤16	2x24	59	79	622x622x95	605x605	5,9	904V.224.79.A4	904V.224.79.84	904V.224.79.74
	≤16	4x14	57	73	622x622x95	605x605	6,0	904V.414.79.A4	904V.414.79.84	904V.414.79.74
TC-L	≤16	2x40	56	71	622x622x95	605x605	6,0	904V.240.79.A4	904V.240.79.84	904V.240.79.74
	≤19	2x55	55	69	622x622x95	605x605	6,0	904V.255.79.A4	904V.255.79.84	904V.255.79.74

625x625 | PM - Réflecteur double parabolique satiné

LAMPE*	UGR	W	Lm/W	η(%)	AxBxC (mm)	Kg	HF	DSI	DALI	
T5	≤16	2x24	57	79	622x622x95	605x605	5,9	904V.224.93.A4	904V.224.93.84	904V.224.93.74
	≤16	4x14	54	69	622x622x95	605x605	6,0	904V.414.93.A4	904V.414.93.84	904V.414.93.74
TC-L	≤16	2x40	55	70	622x622x95	605x605	6,0	904V.240.93.A4	904V.240.93.84	904V.240.93.74
	≤19	2x55	55	69	622x622x95	605x605	6,0	904V.255.93.A4	904V.255.93.84	904V.255.93.74

* Lampe non incluse.

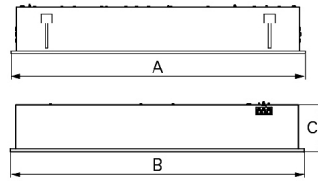
Exemple code commande: 904U.255.79.74 (DALI) + 955000 (OPTIONS)

Nous nous réservons le droit d'effectuer modifications techniques sans préavis.
Les données électriques/optiques ont une tolérance de +/-10%.

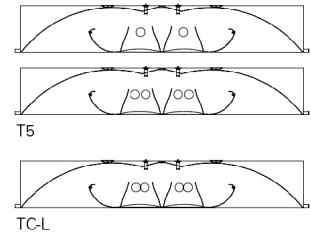
OPTIONS

Code	Description
W3M	Connecteur Wieland 3-pôles GST 18i3 mâle.
W5M	Connecteur Wieland 5-pôles GST 18i5 mâle.
W5MD	Connecteur Wieland 5-pôles GST 18i5 DIM mâle.
--	Capteur de présence et luminosité.
CD	Double allumage.
955000	Filin d'acier.
K3	Unité de secours 3 heures.
K1	Unité de secours 1 heure.
--	Lampes en option.

DIMENSIONS

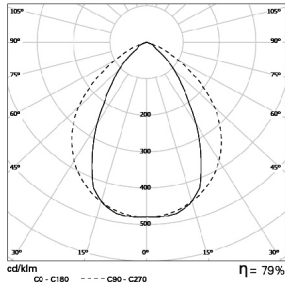


CONFIGURATION DES LAMPES

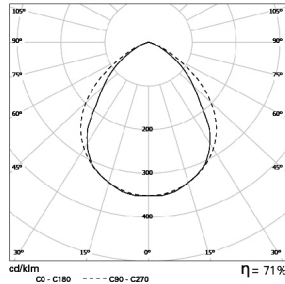


PHOTOMETRIE

TBI DUO 2x24W PB
Lamp: 2 x 24W/840 HO



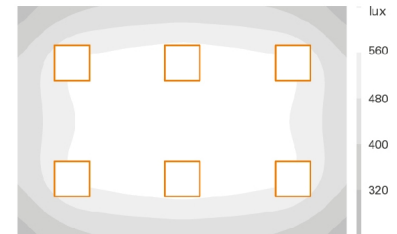
TBI DUO 2x40W PB
Lamp: 2 x TC-L 40W/840



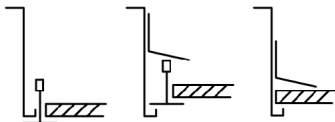
PERFORMANCE

TBI Duo PM

LAMPES: 4 x 14W
SURFACE DE CALCUL: 6m x 4,2m
HAUTEUR SOUS PLAFOND: 2,8m
MAINTENANCE: 0,8
REFLEXION: 20/70/50
PLAN DE TRAVAIL: 0,8m
ECLAIRAGE: 520 lux



FIXATION



Version pose par le dessus sur ossature apparente, T de 15 à 24mm.

Encastre par le dessous pour ossature apparente avec T de 15 à 24mm.

Version encastré par le dessous avec brancards pour plafonds en plâtre.

PRESCRIPTION:

Luminaire encastré direct/indirect T5 (G5) ou TC-L (2G11) 600x600mm pour plafonds modulaires. Deux réflecteurs double parabolique haut rendement en aluminium brillant/satiné et diffuseurs latéraux microperforés, disponible pour deux lampes fluorescentes de 14/24W (T5) ou lampes fluo compacts de 40/55W (TC-L). Installation par le dessus en ossature apparente ou par le dessous avec brancards de fixation. En option capteur de luminosité/présence, gradation, double allumage et unité de secours de 1 ou 3 heures - comme Indelague TBI Duo.

Nous nous réservons le droit d'effectuer modifications techniques sans préavis. Les données électriques/optiques ont une tolérance de +/-10%.