



Normas: EN 60598-1, EN 60598-2-2



DESCRIPCIÓN DEL PRODUCTO

reas de Aplicación:	reas comerciales, Oficinas, Edificios públicos, escuelas, pasillos.
Instalación:	Empotrado de techo .
Distribución de la luz:	Directo.
Equipo:	Reactancia electrónica 220-240VAC-50/60Hz.
Materiales:	Cuerpo: Chapa de acero.
Acabado:	Pintado en epoxi-poliéster blanco mate (RAL9016).

600x600 | PB - Óptica doble parabólica en aluminio brillante

	L	MP*	UGR	W	Lm/W	η(%)	AxBxC (mm)	W	Kg	HF	DSI	DALI
	T5	≤16	G5	2x24	59	82	595x595x95	578x578	5,5	9A2X.224.79.A4	9A2X.224.79.84	9A2X.224.79.84
			G5	3x14	55	72	595x595x95	578x578	5,5	9A2X.314.79.A4	9A2X.314.79.84	9A2X.314.79.74
			G5	4x14	55	70	595x595x95	578x578	5,5	9A2X.414.79.A4	9A2X.414.79.84	9A2X.414.79.74
TC-L	≤16	2G11	1x40	56	70	595x595x95	578x578	5,5	972X.140.79.A4	972X.140.79.84	972X.140.79.74	
		2G11	1x55	53	67	595x595x95	578x578	5,5	972X.155.79.A4	972X.155.79.84	972X.155.79.74	

600x600 | PM - Óptica doble parabólica en aluminio mate

	L	MP*	UGR	W	Lm/W	η(%)	AxBxC (mm)	W	Kg	HF	DSI	DALI
	T5	≤16	G5	2x24	59	81	595x595x95	578x578	5,5	9A2X.224.93.A4	9A2X.224.93.84	9A2X.224.93.84
			G5	3x14	55	72	595x595x95	578x578	5,5	9A2X.314.93.A4	9A2X.314.93.84	9A2X.314.93.74
			G5	4x14	55	70	595x595x95	578x578	5,5	9A2X.414.93.A4	9A2X.414.93.84	9A2X.414.93.74
TC-L	≤16	2G11	1x40	55	69	595x595x95	578x578	5,5	972X.140.93.A4	972X.140.93.84	972X.140.93.74	
		2G11	1x55	51	65	595x595x95	578x578	5,5	972X.155.93.A4	972X.155.93.84	972X.155.93.74	






625x625 | PB - Óptica doble parabólica en aluminio brillante

	L	MP*	UGR	W	Lm/W	η(%)	AxBxC (mm)	W	Kg	HF	DSI	DALI
	T5	≤16	G5	2x24	59	82	622x622x95	605x605	5,5	904R.224.79.A4	904R.224.79.84	904R.224.79.74
			G5	3x14	55	72	622x622x95	605x605	5,5	904R.314.79.A4	904R.314.79.84	904R.314.79.74
			G5	4x14	55	70	622x622x95	605x605	5,5	904R.414.79.A4	904R.414.79.84	904R.414.79.74
TC-L	≤16	2G11	1x40	56	70	622x622x95	605x605	5,5	904R.140.79.A4	904R.140.79.84	904R.140.79.74	
		2G11	1x55	53	67	622x622x95	605x605	5,5	904R.155.79.A4	904R.155.79.84	904R.155.79.74	

* Lámpara no incluida.
Ejemplo código de pedido: 9A2X.414.79.74 (DALI) + W5MD + 955000 (OPCIONES)

La empresa se reserva el derecho de hacer cambios técnicos sin previo aviso.
Los datos eléctricos/ópticos están sujetos a una tolerancia de +/-10%.

625x625 | PM - Óptica doble parabólica en aluminio mate

	L MP*	UGR		W	Lm/W	η(%)	AxBxC (mm)		Kg	HF	DSI	DALI
	T5	≤16	G5	2x24	59	81	622x622x95	605x605	5,5	904R.214.93.A4	904R.214.93.84	904R.214.93.74
		≤19	G5	3x14	55	72	622x622x95	605x605	5,5	904R.314.93.A4	904R.314.93.84	904R.314.93.74
		≤19	G5	4x14	55	70	622x622x95	605x605	5,5	904R.414.93.A4	904R.414.93.84	904R.414.93.74
	TC-L	≤16	2G11	1x40	55	69	622x622x95	605x605	5,5	904R.140.93.A4	904R.140.93.84	904R.140.93.74
		≤16	2G11	1x55	51	65	622x622x95	605x605	5,5	904R.155.93.A4	904R.155.93.84	904R.155.93.74

OPCIONES

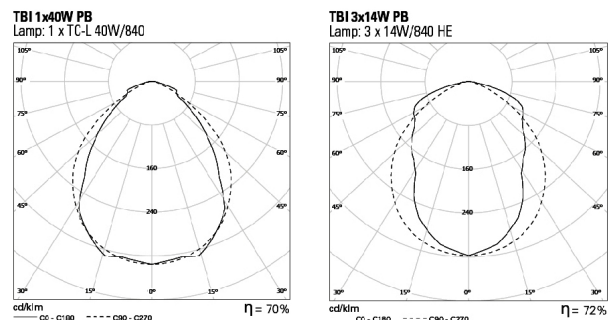
Código	Descripción
W3M	Wieland 3 polos GST 18i3 macho.
W5M	Wieland 5 polos GST 18i5 macho.
W5MD	Wieland 5 polos GST 18i5 DIM macho.
--	Sensor de luz y presencia.
CD	Doble circuito.
955000	Cable de seguridad en acero.
K3	Kit de emergencia 3 horas.
K1	Kit de emergencia 1 hora.
--	Opción de lámparas.

DETALLES



Conector lateral en la luminaria (opcional)

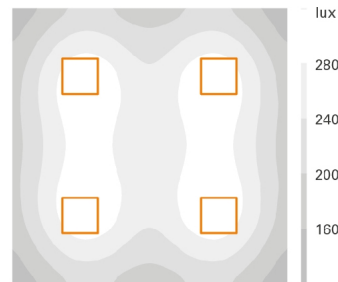
FOTOMETRÍA



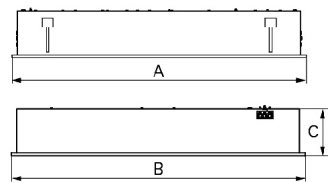
PERFORMANCE

TBI PB

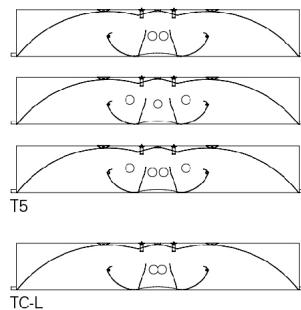
LÁMPARAS: 3 x 14W
 ESPACIO: 5m x 5m
 ALTURA DEL TECHO: 3m
 FACTOR MANTENIMIENTO: 0,8
 FACTOR REFLEXIÓN: 20/70/50
 PLANO DE TRABAJO: 0,8m
 ILUMINANCIA: 245 lux



DIMENSIONES

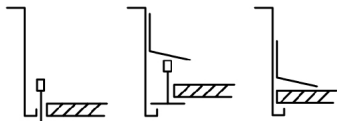


CONFIGURACIÓN DE LÁMPARAS



La empresa se reserva el derecho de hacer cambios técnicos sin previo aviso. Los datos eléctricos/ópticos están sujetos a una tolerancia de +/-10%.

SISTEMA DE FIJACIÓN



Versión de perfilera vista T* 15/24mm. Montaje por encima.

Versión de montaje por debajo con niveladores para techos de perfilera vista T* 15/24mm.

Versión de montaje por debajo con niveladores para techos de Escayola / Pladur.

DESCRIPCIÓN:

Luminaria de empotrar, directa/indirecta, para lámparas T5 (G5) de 14/24W o lámparas TC-L 40/55W, 600x600mm, para aplicación en techos modulares. Luminaria disponible con óptica doble parabólica de alto rendimiento en aluminio brillante/mate y laterales en chapa microperforada. Luminaria apropiada para montaje por encima (lay-in) en techos de perfilera vista o por debajo con niveladores (pull-up) en techos de perfilera vista o escayola. Opción de doble circuito y sensor de luz / presencia. Disponible en versión dimmable y Kit de emergencia de 1 o 3 horas - como Indelague TBI.

La empresa se reserva el derecho de hacer cambios técnicos sin previo aviso. Los datos eléctricos/ópticos están sujetos a una tolerancia de +/-10%.