



Normes: EN 60598-1, EN 60598-2-2



**DESCRIPTION DU PRODUIT**

<b>Domaines d'application:</b>	Surfaces commerciales, bureaux, résidences, écoles, circulations.
<b>Installation:</b>	Encastré au plafond.
<b>Distribution de la lumière:</b>	Direct.
<b>Appareillage:</b>	Équipement électronique, 220-240VAC-50/60Hz.
<b>Materiel:</b>	Caisson: Tôle d'acier.
<b>Finition:</b>	Poudre époxy blanche mate (RAL 9016).

600x600 | PB - Réflecteur double parabolique brillant

LAMPE*	UGR	W	Lm/W	η(%)	AxBxC (mm)	Kg	HF	DSI	DALI
T5	≤16	2x24	59	82	595x595x95	5,5	9A2X.224.79.A4	9A2X.224.79.84	9A2X.224.79.84
	≤19	3x14	55	72	595x595x95	5,5	9A2X.314.79.A4	9A2X.314.79.84	9A2X.314.79.74
	≤16	4x14	55	70	595x595x95	5,5	9A2X.414.79.A4	9A2X.414.79.84	9A2X.414.79.74
TC-L	≤16	1x40	56	70	595x595x95	5,5	972X.140.79.A4	972X.140.79.84	972X.140.79.74
	≤16	1x55	53	67	595x595x95	5,5	972X.155.79.A4	972X.155.79.84	972X.155.79.74

600x600 | PM - Réflecteur double parabolique satiné

LAMPE*	UGR	W	Lm/W	η(%)	AxBxC (mm)	Kg	HF	DSI	DALI
T5	≤16	2x24	59	81	595x595x95	5,5	9A2X.224.93.A4	9A2X.224.93.84	9A2X.224.93.84
	≤19	3x14	55	72	595x595x95	5,5	9A2X.314.93.A4	9A2X.314.93.84	9A2X.314.93.74
	≤19	4x14	55	70	595x595x95	5,5	9A2X.414.93.A4	9A2X.414.93.84	9A2X.414.93.74
TC-L	≤16	1x40	55	69	595x595x95	5,5	972X.140.93.A4	972X.140.93.84	972X.140.93.74
	≤16	1x55	51	65	595x595x95	5,5	972X.155.93.A4	972X.155.93.84	972X.155.93.74



625x625 | PB - Réflecteur double parabolique brillant

LAMPE*	UGR	W	Lm/W	η(%)	AxBxC (mm)	Kg	HF	DSI	DALI
T5	≤16	2x24	59	82	622x622x95	605x605	904R.224.79.A4	904R.224.79.84	904R.224.79.74
	≤19	3x14	55	72	622x622x95	605x605	904R.314.79.A4	904R.314.79.84	904R.314.79.74
	≤19	4x14	55	70	622x622x95	605x605	904R.414.79.A4	904R.414.79.84	904R.414.79.74
TC-L	≤16	1x40	56	70	622x622x95	605x605	904R.140.79.A4	904R.140.79.84	904R.140.79.74
	≤16	1x55	53	67	622x622x95	605x605	904R.155.79.A4	904R.155.79.84	904R.155.79.74

\* Lampe non incluse.  
Exemple code commande: 9A2X.414.79.74 (DALI) + W5MD + 955000 (OPTIONS)

Nous nous réservons le droit d'effectuer modifications techniques sans préavis.  
Les données électriques/optiques ont une tolérance de +/-10%.

625x625 | PM - Réflecteur double parabolique satiné

LAMPE*	UGR		W	Lm/W	η(%)	AxBxC (mm)		Kg	HF	DSI	DALI
T5	≤16	G5	2x24	59	81	622x622x95	605x605	5,5	904R.214.93.A4	904R.214.93.84	904R.214.93.74
	≤19	G5	3x14	55	72	622x622x95	605x605	5,5	904R.314.93.A4	904R.314.93.84	904R.314.93.74
	≤19	G5	4x14	55	70	622x622x95	605x605	5,5	904R.414.93.A4	904R.414.93.84	904R.414.93.74
TC-L	≤16	2G11	1x40	55	69	622x622x95	605x605	5,5	904R.140.93.A4	904R.140.93.84	904R.140.93.74
	≤16	2G11	1x55	51	65	622x622x95	605x605	5,5	904R.155.93.A4	904R.155.93.84	904R.155.93.74

**OPTIONS**

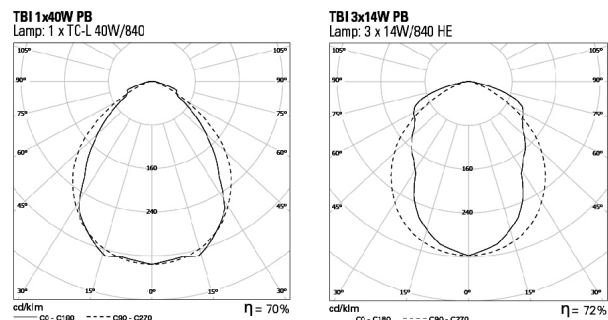
Code	Description
W3M	Connecteur Wieland 3-pôles GST 18i3 mâle.
W5M	Connecteur Wieland 5-pôles GST 18i5 mâle.
W5MD	Connecteur Wieland 5-pôles GST 18i5 DIM mâle.
--	Capteur de présence et luminosité.
CD	Double allumage.
955000	Filin d'acier.
K3	Unité de secours 3 heures.
K1	Unité de secours 1 heure.
--	Lampes en option.

**DETAILS**



Connecteur de côté

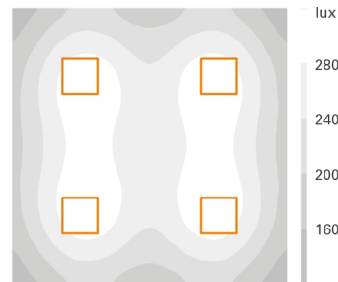
**PHOTOMETRIE**



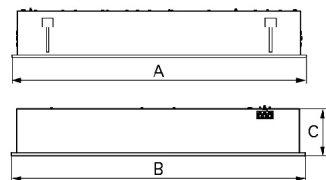
**PERFORMANCE**

**TBI PB**

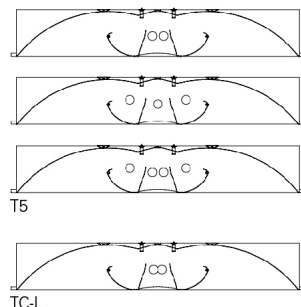
LAMPES: 3 x 14W  
SURFACE DE CALCUL: 5m x 5m  
HAUTEUR SOUS PLAFOND: 3m  
MAINTENANCE: 0,8  
REFLEXION: 20/70/50  
PLAN DE TRAVAIL: 0,8m  
ECLAIRAGE: 245 lux



**DIMENSIONS**

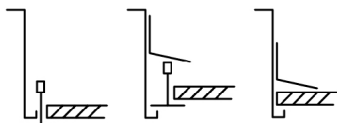


**CONFIGURATION DES LAMPES**



Nous nous réservons le droit d'effectuer modifications techniques sans préavis.  
Les données électriques/optiques ont une tolérance de +/-10%.

**FIXATION**



Version pose par le dessus sur ossature apparente, T de 15 à 24mm.

Encastre par le dessous pour ossature apparente avec T de 15 à 24mm.

Version encastré par le dessous avec brancards pour plafonds en plâtre.

**PRESCRIPTION:**

Luminaire encastré direct/indirect T5 (G5) ou TC-L (2G11) 600x600mm pour plafonds modulaires. Réflecteur double parabolique en aluminium haut rendement brillant/satiné et diffuseurs latéraux microperforés, disponible pour lampes fluorescentes de 14/24W (T5) ou lampes fluo compacts de 40/55W (TC-L). Installation par le dessus en ossature apparente ou par le dessous avec brancards de fixation. En option capteur de luminosité/présence, gradation, double allumage et unité de secours de 1 ou 3 heures - comme Indelague TBI.

Nous nous réservons le droit d'effectuer modifications techniques sans préavis.  
Les données électriques/optiques ont une tolérance de +/-10%.