



Normas: EN 60598-1, EN 60598-2-2



DESCRIPCIÓN DEL PRODUCTO

reas de Aplicación: reas comerciales, Oficinas, Edificios públicos, escuelas, pasillos.

Instalación: Empotrado de techo .


Distribución de la luz: Directo.

Equipo: Reactancia electrónica 220-240VAC-50/60Hz.

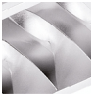
Materiales: Cuerpo: Chapa de acero.

Acabado: Pintado en epoxi-poliéster blanco mate (RAL9016).


600x600 | PB - Óptica doble parabólica en aluminio brillante (módulo intermedio)

	L	MP*	UGR	W	Lm/W	η(%)	AxBxC (mm)	■	Kg	HF	DSI	DALI	
	T5		≤19	G5	4x14	48	62	595x595x95	578x578	6,0	904W.414.79.A4	904W.414.79.84	904W.414.79.74
	TC-L		≤22	2G11	2x40	53	68	595x595x95	578x578	6,0	904W.240.79.A4	904W.240.79.84	904W.240.79.74
			≤22	2G11	2x55	48	60	595x595x95	578x578	6,0	904W.255.79.A4	904W.255.79.84	904W.255.79.74


600x600 | PM - Óptica doble parabólica en aluminio mate

	L	MP*	UGR	W	Lm/W	η(%)	AxBxC (mm)	■	Kg	HF	DSI	DALI	
	T5		≤19	G5	4x14	48	61	595x595x95	578x578	6,0	904W.414.93.A4	904W.414.93.84	904W.414.93.74
	TC-L		≤22	2G11	2x40	53	67	595x595x95	578x578	6,0	904W.240.93.A4	904W.240.93.84	904W.240.93.74
			≤22	2G11	2x55	46	58	595x595x95	578x578	6,0	904W.255.93.A4	904W.255.93.84	904W.255.93.74

625x625 | PB - Óptica doble parabólica en aluminio brillante (módulo intermedio)

	L	MP*	UGR	W	Lm/W	η(%)	AxBxC (mm)	■	Kg	HF	DSI	DALI	
	T5		≤19	G5	4x14	48	62	622x622x95	605x605	6,0	904X.414.79.A4	904X.414.79.84	904X.414.79.74
	TC-L		≤22	2G11	2x40	53	68	622x622x95	605x605	6,0	904X.240.79.A4	904X.240.79.84	904X.240.79.74
			≤22	2G11	2x55	48	60	622x622x95	605x605	6,0	904X.255.79.A4	904X.255.79.84	904X.255.79.74

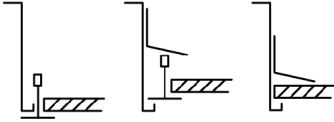
625x625 | PM - Óptica doble parabólica en aluminio mate

	L	MP*	UGR	W	Lm/W	η(%)	AxBxC (mm)	■	Kg	HF	DSI	DALI	
	T5		≤19	G5	4x14	48	61	622x622x95	605x605	6,0	904X.414.93.A4	904X.414.93.84	904X.414.93.74
	TC-L		≤22	2G11	2x40	52	67	622x622x95	605x605	6,0	904X.240.93.A4	904X.240.93.84	904X.240.93.74
			≤22	2G11	2x55	46	58	622x622x95	605x605	6,0	904X.255.93.A4	904X.255.93.84	904X.255.93.74

* Lámpara no incluida.
Ejemplo código de pedido: 904W.414.79.74 (DALI) + W5MD + 955000 (OPCIONES)

La empresa se reserva el derecho de hacer cambios técnicos sin previo aviso.
Los datos eléctricos/ópticos están sujetos a una tolerancia de +/-10%.

SISTEMA DE FIJACIÓN



Versión de perfilera vista "T" 15/24mm. Montaje por encima.

Versión de montaje por debajo con niveladores para techos de perfilera vista "T" 15/24mm.

Versión de montaje por debajo con niveladores para techos de Escayola / Pladur.

DESCRIPCIÓN:

Luminaria de empotrar, directa/indirecta, para lámparas T5 (G5) o lámparas TC-L, 600x600mm, para aplicación en techos modulares. Disponible con óptica doble parabólica de alto rendimiento en aluminio brillante/mate y laterales en chapa microperforada con distribución de luz asimétrica en mitad de la luminaria para efecto "Wall wash". Luminaria apropiada para montaje por encima (lay-in) en techos de perfilera vista o por debajo con niveladores (pull-up) en techos de perfilera vista o escayola. Opción de doble circuito y sensor de luz / presencia. Disponible con versión dimmable y Kit de emergencia de 1 o 3 horas - como Indelague TBI Lateral.

La empresa se reserva el derecho de hacer cambios técnicos sin previo aviso. Los datos eléctricos/ópticos están sujetos a una tolerancia de +/-10%.