

Normes: EN 60598-1, EN 60598-2-2



DESCRIPTION DU PRODUIT

Domaines d'application:	Surfaces commerciales, bureaux, résidences, écoles, circulations.
Installation:	Encastré au plafond.
Distribution de la lumière:	Direct.
Appareillage:	Équipement électronique, 220-240VAC-50/60Hz.
Matériel:	Caisson: Tôle d'acier.
Finition:	Poudre époxy blanche mate (RAL 9016).



600x600 | PB - Réflecteur double parabolique brillant (intermédiaire)

LAMPE*	UGR	W	Lm/W	η(%)	AxBxC (mm)	Kg	HF	DSI	DALI
T5	≤19	4x14	48	62	595x595x95	6,0	904W.414.79.A4	904W.414.79.84	904W.414.79.74
TC-L	≤22	2x40	53	68	595x595x95	6,0	904W.240.79.A4	904W.240.79.84	904W.240.79.74
	≤22	2x55	48	60	595x595x95	6,0	904W.255.79.A4	904W.255.79.84	904W.255.79.74

600x600 | PM - Réflecteur double parabolique satiné

LAMPE*	UGR	W	Lm/W	η(%)	AxBxC (mm)	Kg	HF	DSI	DALI
T5	≤19	4x14	48	61	595x595x95	6,0	904W.414.93.A4	904W.414.93.84	904W.414.93.74
TC-L	≤22	2x40	53	67	595x595x95	6,0	904W.240.93.A4	904W.240.93.84	904W.240.93.74
	≤22	2x55	46	58	595x595x95	6,0	904W.255.93.A4	904W.255.93.84	904W.255.93.74

625x625 | PB - Réflecteur double parabolique brillant (intermédiaire)

LAMPE*	UGR	W	Lm/W	η(%)	AxBxC (mm)	Kg	HF	DSI	DALI
T5	≤19	4x14	48	62	622x622x95	6,0	904X.414.79.A4	904X.414.79.84	904X.414.79.74
TC-L	≤22	2x40	53	68	622x622x95	6,0	904X.240.79.A4	904X.240.79.84	904X.240.79.74
	≤22	2x55	48	60	622x622x95	6,0	904X.255.79.A4	904X.255.79.84	904X.255.79.74

625x625 | PM - Réflecteur double parabolique satiné

LAMPE*	UGR	W	Lm/W	η(%)	AxBxC (mm)	Kg	HF	DSI	DALI
T5	≤19	4x14	48	61	622x622x95	6,0	904X.414.93.A4	904X.414.93.84	904X.414.93.74
TC-L	≤22	2x40	52	67	622x622x95	6,0	904X.240.93.A4	904X.240.93.84	904X.240.93.74
	≤22	2x55	46	58	622x622x95	6,0	904X.255.93.A4	904X.255.93.84	904X.255.93.74

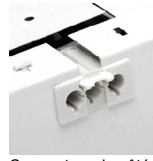
* Lampe non incluse.
Exemple code commande: 904W.414.79.74 (DALI) + W5MD + 955000 (OPTIONS)

Nous nous réservons le droit d'effectuer modifications techniques sans préavis.
Les données électriques/optiques ont une tolérance de +/-10%.

OPTIONS

Code	Description
W3M	Connecteur Wieland 3-pôles GST 18i3 mâle.
W5M	Connecteur Wieland 5-pôles GST 18i5 mâle.
W5MD	Connecteur Wieland 5-pôles GST 18i5 DIM mâle.
--	Capteur de présence et luminosité.
CD	Double allumage.
955000	Filin d'acier.
K3	Unité de secours 3 heures.
K1	Unité de secours 1 heure.
--	Lampes en option.

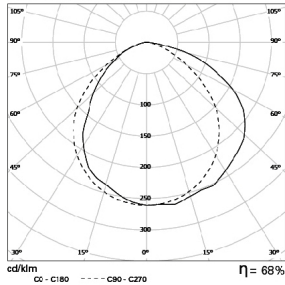
DETAILS



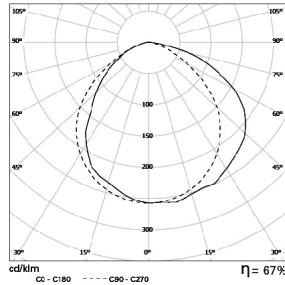
Connecteur de côté

PHOTOMETRIE

TBI Lateral 2x40W PB
Lamp: 2 x TC-L 40W/840



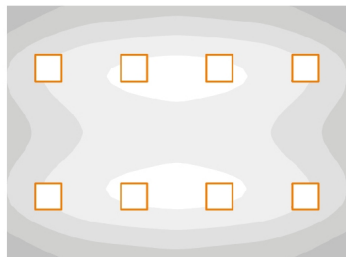
TBI Lateral 2x40W PM
Lamp: 2 x TC-L 40W/840



PERFORMANCE

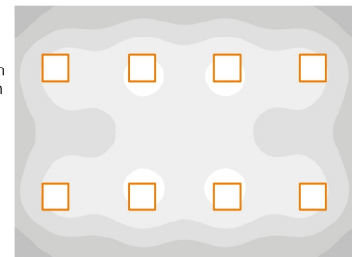
TBI Lateral PB + TBI PB

LAMPES: 4 x 14W
SURFACE DE CALCUL: 6m x 8m
HAUTEUR SOUS PLAFOND: 3m
MANTENANCE: 0,8
REFLEXION: 20/70/50
PLAN DE TRAVAIL: 0,8m
ECLAIRAGE: 350 lux
ECLAIRAGE AU MUR: 190 lux

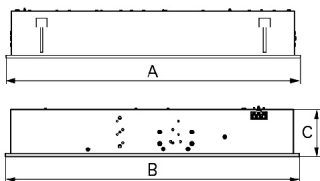


TBI PB

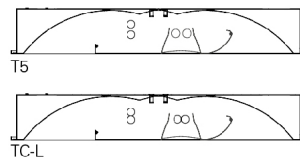
LAMPES: 3 x 14W
SURFACE DE CALCUL: 6m x 8m
HAUTEUR SOUS PLAFOND: 3m
MANTENANCE: 0,8
REFLEXION: 20/70/50
PLAN DE TRAVAIL: 0,8m
ECLAIRAGE: 288 lux
ECLAIRAGE AU MUR: 152 lux



DIMENSIONS

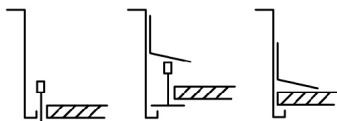


CONFIGURATION DES LAMPES



Nous nous réservons le droit d'effectuer modifications techniques sans préavis.
Les données électriques/optiques ont une tolérance de +/-10%.

FIXATION



Version pose par le dessus sur ossature apparente, T de 15 à 24mm.

Encastre par le dessous pour ossature apparente avec T de 15 à 24mm.

Version encastré par le dessous avec brancards pour plafonds en plâtre.

PRESCRIPTION:

Luminaire encastré direct/indirect T5 (G5) ou TC-L (2G11) de 600x600mm pour plafond modulaire. Réflecteur double parabolique de haut rendement en aluminium brillant/satiné et diffuseurs latéraux microperforés pour éclairage asymétrique de moitié du luminaire. Installation par le dessus dans ossature apparente en T ou par le dessous avec brancards de fixation. En option capteur de luminosité/présence, gradation, double allumage et unité de secours de 1 ou 3 heures - comme Indelague TBI Lateral.

Nous nous réservons le droit d'effectuer modifications techniques sans préavis.
Les données électriques/optiques ont une tolérance de +/-10%.