

Normas: EN 60598-1, EN 60598-2-2



## DESCRIÇÃO DO PRODUTO

**reas de Aplicação:** Espaços Comerciais e de Negócios, Edifícios Públicos, Escritórios, Escolas, Corredores.

**Montagem:** Encastrar de Teto.

**Distribuição de Luz:** Direta.

**Fonte de Alimentação:** Equipamento eletrónico 220-240VAC-50/60Hz.

**Materiais:** Corpo: Chapa de aço.

**Acabamento:** Revestido a epoxi poliéster em branco mate (RAL9016).



### 600x600 | PB - Refletor duplo parabólico brilhante

LÂMP*	UGR	W	Lm/W	η(%)	AxBxC (mm)	Kg	HF	DSI	DALI
T5	≤19	4x14	48	62	595x595x95	6,0	904W.414.79.A4	904W.414.79.84	904W.414.79.74
TC-L	≤22	2x40	53	68	595x595x95	6,0	904W.240.79.A4	904W.240.79.84	904W.240.79.74
	≤22	2x55	48	60	595x595x95	6,0	904W.255.79.A4	904W.255.79.84	904W.255.79.74

### 600x600 | PM - Refletor duplo parabólico mate

LÂMP*	UGR	W	Lm/W	η(%)	AxBxC (mm)	Kg	HF	DSI	DALI
T5	≤19	4x14	48	61	595x595x95	6,0	904W.414.93.A4	904W.414.93.84	904W.414.93.74
TC-L	≤22	2x40	53	67	595x595x95	6,0	904W.240.93.A4	904W.240.93.84	904W.240.93.74
	≤22	2x55	46	58	595x595x95	6,0	904W.255.93.A4	904W.255.93.84	904W.255.93.74

### 625x625 | PB - Refletor duplo parabólico brilhante

LÂMP*	UGR	W	Lm/W	η(%)	AxBxC (mm)	Kg	HF	DSI	DALI
T5	≤19	4x14	48	62	622x622x95	6,0	904X.414.79.A4	904X.414.79.84	904X.414.79.74
TC-L	≤22	2x40	53	68	622x622x95	6,0	904X.240.79.A4	904X.240.79.84	904X.240.79.74
	≤22	2x55	48	60	622x622x95	6,0	904X.255.79.A4	904X.255.79.84	904X.255.79.74

### 625x625 | PM - Refletor duplo parabólico mate

LÂMP*	UGR	W	Lm/W	η(%)	AxBxC (mm)	Kg	HF	DSI	DALI
T5	≤19	4x14	48	61	622x622x95	6,0	904X.414.93.A4	904X.414.93.84	904X.414.93.74
TC-L	≤22	2x40	52	67	622x622x95	6,0	904X.240.93.A4	904X.240.93.84	904X.240.93.74
	≤22	2x55	46	58	622x622x95	6,0	904X.255.93.A4	904X.255.93.84	904X.255.93.74

\* Lâmpadas não incluídas.  
Exemplo para encomenda: 904W.414.79.74 (DALI) + W5MD + 955000 (OPÇÕES)

Reservamos o direito de fazer possíveis alterações técnicas sem aviso prévio.  
Dados eléctricos/ópticos estão sujeitos a uma tolerância de +/-10%.

## OPÇÕES

Código	Descrição
W3M	Conetor macho Wieland de 3 pólos GST18i3.
W5M	Conetor macho Wieland de 5 pólos GST18i5.
W5MD	Conetor macho Wieland de 5 pólos GST18i5 DIM.
--	Sensor de luminosidade e presença.
CD	Duplo circuito.
955000	Cabo de segurança em aço.
K3	Kit de emergência 3 horas.
K1	Kit de emergência 1 hora.
--	Equipado com lâmpadas.

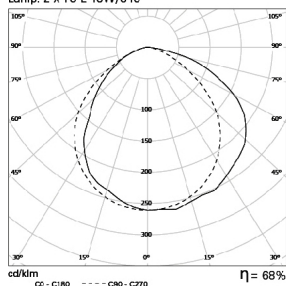
## DETALHES



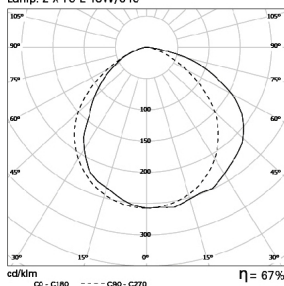
Conetor lateral (opcional)

## FOTOMETRIA

**TBI Lateral 2x40W PB**  
Lamp: 2 x TC-L 40W/840



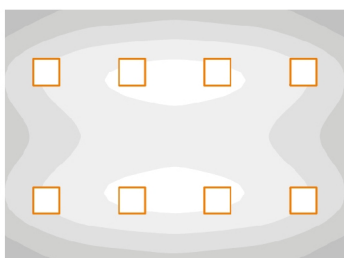
**TBI Lateral 2x40W PM**  
Lamp: 2 x TC-L 40W/840



## PERFORMANCE

### TBI Lateral PB + TBI PB

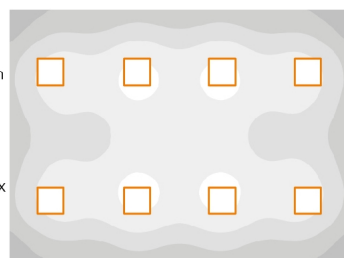
LÂMPADAS: 4 x 14W  
DIMENSÃO DO ESPAÇO: 6m x 8m  
ALTURA: 3m  
FATOR DE MANUTENÇÃO: 0,8  
REFLEXÃO: 20/70/50  
PLANO DE TRABALHO: 0,8m  
ILUMINÂNCIA: 350 lux  
ILUMINÂNCIA NA PAREDE: 190 lux



lux

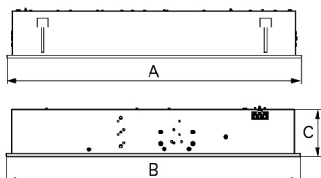
### TBI PB

LÂMPADAS: 3 x 14W  
DIMENSÃO DO ESPAÇO: 6m x 8m  
ALTURA: 3m  
FATOR DE MANUTENÇÃO: 0,8  
REFLEXÃO: 20/70/50  
PLANO DE TRABALHO: 0,8m  
ILUMINÂNCIA: 288 lux  
ILUMINÂNCIA NA PAREDE: 152 lux

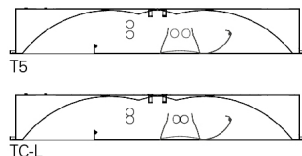


lux

## DIMENSÕES

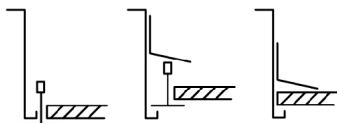


## CONFIGURAÇÃO DE LÂMPADAS



Reservamos o direito de fazer possíveis alterações técnicas sem aviso prévio.  
Dados eléctricos/ópticos estão sujeitos a uma tolerância de +/-10%.

## SISTEMA DE FIXAÇÃO



Versão de encastrar superior para tectos de perfil T visível com 15/24mm.

Versão de encastrar inferior para tectos de perfil T visível com 15/24mm.

Versão de encastrar inferior para tectos de gesso cartonado ou similar.

### PARA ESPECIFICAR:

Luminária para aplicação de encastrar em tetos modulares (600x600/625x625mm). Luz direta/indireta, disponível para lâmpadas fluorescentes lineares T5 (G5) de 14/24W ou compactas TC-L (2G11) de 40/55W. Refletor duplo parabólico brilhante/mate ao centro e difusor microperfurado nas laterais com distribuição de luz assimétrica para varrimento de paredes. Versão para tetos de perfil T visível com 15/24mm ou com niveladores. Opção com sensor de luminosidade e presença, regulação de fluxo luminoso, duplo circuito e Kit de emergência de uma ou três horas - Indelague TBI Lateral.

Reservamos o direito de fazer possíveis alterações técnicas sem aviso prévio.  
Dados eléctricos/ópticos estão sujeitos a uma tolerância de +/-10%.