

Normas: EN 60598-1, EN 60598-2-2



DESCRIÇÃO DO PRODUTO

Áreas de Aplicação: Espaços Comerciais e de Negócios, Edifícios Públicos, Escritórios, Escolas, Corredores.

Montagem: Encastrar de Teto.

Distribuição de Luz: Direta.

Fonte de Alimentação: Equipamento eletrónico 220-240VAC-50/60Hz.

Materiais: Corpo: Chapa de aço.

Acabamento: Revestido a epoxi poliéster em branco mate (RAL9016).



600x600 | PB - Refletor duplo parabólico brilhante

LÂMP*	UGR	W	Lm/W	η(%)	AxBxC (mm)	Kg	HF	DSI	DALI
T5	≤16	G5 2x24	59	82	595x595x95	5,5	9A2X.224.79.A4	9A2X.224.79.84	9A2X.224.79.84
	≤19	G5 3x14	55	72	595x595x95	5,5	9A2X.314.79.A4	9A2X.314.79.84	9A2X.314.79.74
	≤16	G5 4x14	55	70	595x595x95	5,5	9A2X.414.79.A4	9A2X.414.79.84	9A2X.414.79.74
TC-L	≤16	2G11 1x40	56	70	595x595x95	5,5	972X.140.79.A4	972X.140.79.84	972X.140.79.74
	≤16	2G11 1x55	53	67	595x595x95	5,5	972X.155.79.A4	972X.155.79.84	972X.155.79.74

600x600 | PM - Refletor duplo parabólico mate

LÂMP*	UGR	W	Lm/W	η(%)	AxBxC (mm)	Kg	HF	DSI	DALI
T5	≤16	G5 2x24	59	81	595x595x95	5,5	9A2X.224.93.A4	9A2X.224.93.84	9A2X.224.79.84
	≤19	G5 3x14	55	72	595x595x95	5,5	9A2X.314.93.A4	9A2X.314.93.84	9A2X.314.93.74
	≤19	G5 4x14	55	70	595x595x95	5,5	9A2X.414.93.A4	9A2X.414.93.84	9A2X.414.93.74
TC-L	≤16	2G11 1x40	55	69	595x595x95	5,5	972X.140.93.A4	972X.140.93.84	972X.140.93.74
	≤16	2G11 1x55	51	65	595x595x95	5,5	972X.155.93.A4	972X.155.93.84	972X.155.93.74

625x625 | PB - Refletor duplo parabólico brilhante

LÂMP*	UGR	W	Lm/W	η(%)	AxBxC (mm)	Kg	HF	DSI	DALI
T5	≤16	G5 2x24	59	82	622x622x95	605x605	904R.224.79.A4	904R.224.79.84	904R.224.79.74
	≤19	G5 3x14	55	72	622x622x95	605x605	904R.314.79.A4	904R.314.79.84	904R.314.79.74
	≤19	G5 4x14	55	70	622x622x95	605x605	904R.414.79.A4	904R.414.79.84	904R.414.79.74
TC-L	≤16	2G11 1x40	56	70	622x622x95	605x605	904R.140.79.A4	904R.140.79.84	904R.140.79.74
	≤16	2G11 1x55	53	67	622x622x95	605x605	904R.155.79.A4	904R.155.79.84	904R.155.79.74

* Lâmpadas não incluídas.
Exemplo para encomenda: 9A2X.414.79.74 (DALI) + W5MD + 955000 (OPÇÕES)

Reservamos o direito de fazer possíveis alterações técnicas sem aviso prévio.
Dados eléctricos/ópticos estão sujeitos a uma tolerância de +/-10%.

625x625 | PM - Refletor duplo parabólico mate

LÂMP*	UGR	W	Lm/W	η(%)	AxBxC (mm)	Kg	HF	DSI	DALI		
T5	≤16	G5	2x24	59	81	622x622x95	605x605	5,5	904R.214.93.A4	904R.214.93.84	904R.214.93.74
	≤19	G5	3x14	55	72	622x622x95	605x605	5,5	904R.314.93.A4	904R.314.93.84	904R.314.93.74
	≤19	G5	4x14	55	70	622x622x95	605x605	5,5	904R.414.93.A4	904R.414.93.84	904R.414.93.74
TC-L	≤16	2G11	1x40	55	69	622x622x95	605x605	5,5	904R.140.93.A4	904R.140.93.84	904R.140.93.74
	≤16	2G11	1x55	51	65	622x622x95	605x605	5,5	904R.155.93.A4	904R.155.93.84	904R.155.93.74

OPÇÕES

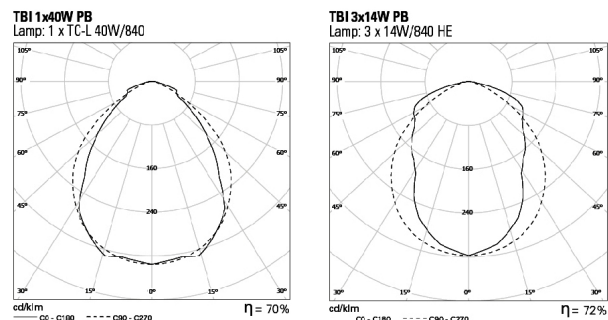
Código	Descrição
W3M	Conetor macho Wieland de 3 pólos GST18i3.
W5M	Conetor macho Wieland de 5 pólos GST18i5.
W5MD	Conetor macho Wieland de 5 pólos GST18i5 DIM.
--	Sensor de luminosidade e presença.
CD	Duplo circuito.
955000	Cabo de segurança em aço.
K3	Kit de emergência 3 horas.
K1	Kit de emergência 1 hora.
--	Equipado com lâmpadas.

DETALHES



Conetor lateral (opcional)

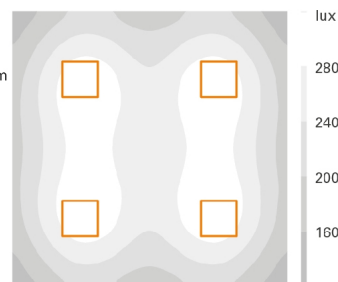
FOTOMETRIA



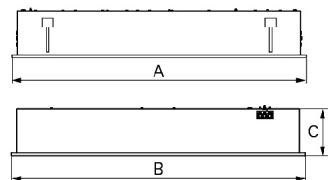
PERFORMANCE

TBI PB

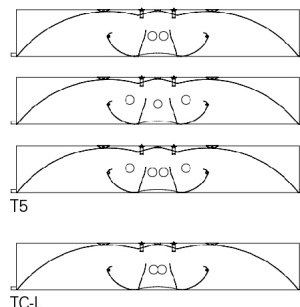
LÂMPADAS: 3 x 14W
DIMENSÃO DO ESPAÇO: 5m x 5m
ALTURA: 3m
FATOR DE MANUTENÇÃO: 0,8
REFLEXÃO: 20/70/50
PLANO DE TRABALHO: 0,8m
ILUMINÂNCIA: 245 lux



DIMENSÕES

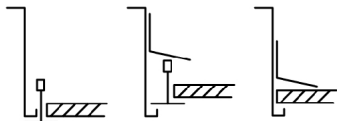


CONFIGURAÇÃO DE LÂMPADAS



Reservamos o direito de fazer possíveis alterações técnicas sem aviso prévio. Dados eléctricos/ópticos estão sujeitos a uma tolerância de +/-10%.

SISTEMA DE FIXAÇÃO



Versão de encastrar superior para tectos de perfil T visível com 15/24mm.

Versão de encastrar inferior para tectos de perfil T visível com 15/24mm.

Versão de encastrar inferior para tectos de gesso cartonado ou similar.

PARA ESPECIFICAR:

Luminária para aplicação de encastrar em tetos modulares (600x600mm). Luz direta/indireta, disponível para lâmpadas fluorescentes lineares T5 (G5) de 14/24W ou compactas TC-L (2G11) de 40/55W. Difusor micro perfurado nas laterais e refletor duplo parabólico brilhante ou mate ao centro. Versão para tetos de perfil T visível com 15/24mm ou com niveladores. Opção com regulação de fluxo luminoso, duplo circuito e Kit de emergência de uma ou três horas - Indelague TBI.

Reservamos o direito de fazer possíveis alterações técnicas sem aviso prévio.
Dados eléctricos/ópticos estão sujeitos a uma tolerância de +/-10%.