



LED



Normes: EN 60598-1, EN 60598-2-1



IP 20

bLINE
960°C

230V/50Hz

DESCRIPTION DU PRODUIT

Domaines d'application: Surfaces commerciales, bureaux, résidences, bâtiments publics, services de restaurants et hôtels, espaces d'art et culture.

Installation: Suspension.

Distribution de la lumière: Direct / Indirect.

Source de lumière: LED 4000K, IRC>80, durée de vie 50.000h (@L80, B10, Ta 25 C).

Appareillage: Driver LED, 220-240VAC-50/60Hz.

Materiel: Corps: Profilé en aluminium extrudé.

Finition: Profilé anodisé incolor.

bLINE - Diffuseur en polycarbonate opale | 80% (Direct) + 20% (Indirect) (intermédiaire),

LAMP	UGR	W	lm	lm/W	η(%)	AxBxC (mm)	kg	HF	DALI
LED	≤22	54	7212	85	64	1122x90x98	4,9	9Y7I.140.20.F4	9Y7I.140.20.E4
	≤22	67	9186	88	64	1402x90x98	6,1	9Y7I.150.20.F4	9Y7I.150.20.E4
	≤22	80	11160	91	65	1682x90x98	7,2	9Y7I.160.20.F4	9Y7I.160.20.E4
	-	108	14424	86	64	2244x90x98	9,8	9Y7I.180.20.F4	9Y7I.180.20.E4
	-	121	16398	87	64	2524x90x98	11,0	9Y7I.190.20.F4	9Y7I.190.20.E4
	-	134	18372	88	64	2804x90x98	12,1	9Y7I.100.20.F4	9Y7I.100.20.E4

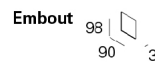
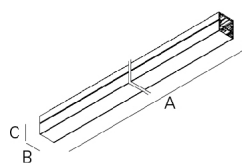
Ajouter le suffixe pour commander: Début - 00000.0000.0.0067 Fin - 00000.0000.0.0070

- Note:
- Pour compléter le produit, commandez séparément la suspension, le câble d'alimentation et la patère de suspension.
 - Pour compléter la ligne, il faut commander le Kit Début de ligne séparément.
 - Dimensions sans embout, pour compléter la ligne ajouter 6mm.

COULEUR / FINITION

Code	Description
W	Blanc
B	Noir

DIMENSIONS



Exemple code commande: 9Y7I.150.20.E4.0067 (DEBUT) + 9Y7I.150.20.E4 (INTERMEDIAIRE) + 9Y7I.150.20.E4.0070 (FIN) + 3000 + 920801 + (2x) 9457 + (2x) 965200 + (2x) 930400 + 971400 + 940500 + (3x) 910501(OPTIONS)

Nous nous réservons le droit d'effectuer modifications techniques sans préavis. Les données électriques/optiques ont une tolérance de +/-10%.

OPTIONS

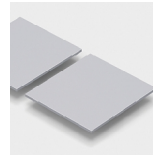
Température de couleur



3000K
Tunable white

Code com.
3000
T000

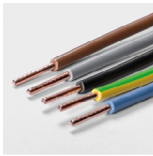
Kit début de ligne



Kit début de ligne - Début / Fin
• Deux embouts.

Code com.
920801

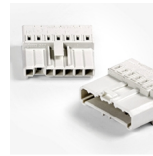
Câblage traversant



1,5 mm2 câblage traversant
3 x 1,5 mm2
5 x 1,5 mm2
2,5 mm2 câblage traversant
3 x 2,5 mm2
5 x 2,5 mm2

Code com.
9456
9457
9458
9459

Connecteurs



KIT 7-pôles WAGO (mâle et femelle)
Connecteur 7-pôles WAGO mâle
Connecteur 7-pôles WAGO femelle

Code com.
965200
965201
965202

KIT union



Union entre profilés
• 3 unions galvanisées entre profilés, vis incluses.

Code com.
930400

Patère de suspension



Encastré au plafond
Gris
Blanc
Noir
Saillie
Gris
Blanc
Noir

Code com.
971402
971400
971401
971702
971700
971701

Câble d'alimentation



1,5 m de câble transparent 0,75 mm2
3 x 0,75 mm2
5 x 0,75 mm2
1,5 m de câble transparent 1,5 mm2
3 x 1,5 mm2
5 x 1,5 mm2

Code com.
940400
940500
940300
940000

Suspension



Suspension Type "I" (x2)
Suspension Type "I" (x1)

Code com.
910501
910500

Module vide



Longeur de 1,5m
Longeur de 3m
• Inclus un corps en aluminium vide et couvercle.

Code com.
992000
992001

Version low power



Option fournie sur demande.

Nous nous réservons le droit d'effectuer modifications techniques sans préavis.
Les données électriques/optiques ont une tolérance de +/-10%.

Projets sur mesure



Option fournie sur demande.

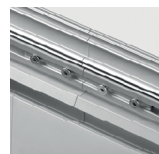
DETAILS



Système diffuseur à clipser

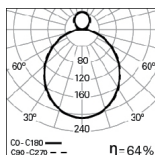


Version suspendue



Union pour ligne continue

PHOTOMETRIE



TCH D/I LED Line 54W
bLINE 4000K

PRESCRIPTION:

Suspension LED en ligne continue avec éclairage direct/indirect. Profilé en aluminium extrudé anodisé incolore avec largeur de 90mm. Embouts en aluminium sans vis visibles et diffuseur en polycarbonate bLINE ou diffuseur microprismatique DAM. Version standard livrée avec LED 4000K, IRC>80 et durée de vie de 50.000h (@L80, B10, Ta 25 C). Disponible avec driver LED dimmable DALI, température de couleur 3000K ou Tunable White et connecteurs. En option kit de suspension, câble d'alimentation transparent et patère de suspension saillie ou encastrée – comme Indelague TCH D/I LED Line.

Nous nous réservons le droit d'effectuer modifications techniques sans préavis.
Les données électriques/optiques ont une tolérance de +/-10%.