

Normes: EN 60598-1, EN 60598-2-2



DESCRIPTION DU PRODUIT

Domaines d'application: Surfaces commerciales, bureaux, résidences, bâtiments publics, services de restaurants et hôtels, espaces d'art et culture.

Installation: Encastré au plafond.

Distribution de la lumière: Direct.

Source de lumière: Lampe T5 (G5).

Appareillage: Equipement électronique, 220-240VAC-50/60Hz.

Materiel: Caisson: Profilé en aluminium extrudé.

Finition: Profilé anodisé incolor.

Fixation: Brancards.



PB - Réflecteur double parabolique brillant | T0 (version trimless)

LAMPE*	UGR	W	η (%)	AxBxC (mm)		K1	K3	Kg	HF	DSI	DALI
T5	≤19	1x14	76	591x90x98	592x91	-	-	2,8	9ACZ.114.79.A4	9ACZ.114.79.84	9ACZ.114.79.74
	≤19	1x21	79	891x90x98	892x91	-	-	3,9	9ACZ.121.79.A4	9ACZ.121.79.84	9ACZ.121.79.74
	≤19	1x24	85	591x90x98	592x91	-	-	2,8	9ACZ.124.79.A4	9ACZ.124.79.84	9ACZ.124.79.74
	≤19	1x28	79	1191x90x98	1192x91	-	-	5	9ACZ.128.79.A4	9ACZ.128.79.84	9ACZ.128.79.74
	≤19	1x35	84	1491x90x98	1492x91	•	•	6,4	9ACZ.114.79.A4	9ACZ.114.79.84	9ACZ.114.79.74
	≤19	1x39	76	891x90x98	892x91	-	-	3,9	9ACZ.139.79.A4	9ACZ.139.79.84	9ACZ.139.79.74
	≤19	1x49	81	1491x90x98	1492x91	•	•	6,4	9ACZ.149.79.A4	9ACZ.149.79.84	9ACZ.149.79.74
	≤19	1x54	76	1191x90x98	1192x91	-	-	5	9ACZ.154.79.A4	9ACZ.154.79.84	9ACZ.154.79.74
	≤22	1x80	87	1491x90x98	1492x91	•	•	6,4	9ACZ.180.79.A4	9ACZ.180.79.84	9ACZ.180.79.74
	≤19	2x21	70	891x90x98	892x91	-	-	4,3	9ACZ.221.79.A4	9ACZ.221.79.84	9ACZ.221.79.74
	≤19	2x28	72	1191x90x98	1192x91	-	-	5,5	9ACZ.228.79.A4	9ACZ.228.79.84	9ACZ.228.79.74
	≤22	2x35	74	1491x90x98	1492x91	-	-	6,9	9ACZ.235.79.A4	9ACZ.235.79.84	9ACZ.235.79.74
	≤22	2x39	66	891x90x98	892x91	-	-	4,3	9ACZ.239.79.A4	9ACZ.239.79.84	9ACZ.239.79.74
	≤22	2x49	76	1491x90x98	1492x91	•	•	6,9	9ACZ.249.79.A4	9ACZ.249.79.84	9ACZ.249.79.74
	≤22	2x54	71	1191x90x98	1192x91	-	-	5,5	9ACZ.254.79.A4	9ACZ.254.79.84	9ACZ.254.79.74

*LAMPES non incluse.
Exemple code commande: 9ACZ.180.79.74 (DALI)

Nous nous réservons le droit d'effectuer modifications techniques sans préavis.
Les données électriques/optiques ont une tolérance de +/-10%.

PM - Réflecteur double parabolique satiné | T0 (version trimless)

LAMPE*	UGR	W	η(%)	AxBxC (mm)		K1	K3	Kg	HF	DSI	DALI
T5	≤19	1x14	65	591x90x98	592x91	-	-	2,8	9ACZ.114.93.A4	9ACZ.114.93.84	9ACZ.114.93.74
	≤19	1x21	69	891x90x98	892x91	-	-	3,9	9ACZ.121.93.A4	9ACZ.121.93.84	9ACZ.121.93.74
	≤19	1x24	73	591x90x98	592x91	-	-	2,8	9ACZ.124.93.A4	9ACZ.124.93.84	9ACZ.124.93.74
	≤19	1x28	69	1191x90x98	1192x91	-	-	5	9ACZ.128.93.A4	9ACZ.128.93.84	9ACZ.128.93.74
	≤19	1x35	71	1491x90x98	1492x91	•	•	6,4	9ACZ.114.93.A4	9ACZ.114.93.84	9ACZ.114.93.74
	≤19	1x39	61	891x90x98	892x91	-	-	3,9	9ACZ.139.93.A4	9ACZ.139.93.84	9ACZ.139.93.74
	≤19	1x49	73	1491x90x98	1492x91	•	•	6,4	9ACZ.149.93.A4	9ACZ.149.93.84	9ACZ.149.93.74
	≤19	1x54	68	1191x90x98	1192x91	-	-	5	9ACZ.154.93.A4	9ACZ.154.93.84	9ACZ.154.93.74
	≤19	1x80	75	1491x90x98	1492x91	•	•	6,4	9ACZ.180.93.A4	9ACZ.180.93.84	9ACZ.180.93.74
	≤19	2x21	62	891x90x98	892x91	-	-	4,3	9ACZ.221.93.A4	9ACZ.221.93.84	9ACZ.221.93.74
	≤19	2x28	63	1191x90x98	1192x91	-	-	5,5	9ACZ.228.93.A4	9ACZ.228.93.84	9ACZ.228.93.74
	≤19	2x35	62	1491x90x98	1492x91	-	-	6,9	9ACZ.235.93.A4	9ACZ.235.93.84	9ACZ.235.93.74
	≤22	2x39	56	891x90x98	892x91	-	-	4,3	9ACZ.239.93.A4	9ACZ.239.93.84	9ACZ.239.93.74
	≤22	2x49	62	1491x90x98	1492x91	•	•	6,9	9ACZ.249.93.A4	9ACZ.249.93.84	9ACZ.249.93.74
	≤22	2x54	57	1191x90x98	1192x91	-	-	5,5	9ACZ.254.93.A4	9ACZ.254.93.84	9ACZ.254.93.74

BLINE - Diffuseur en polycarbonate opale | T0 (version trimless)

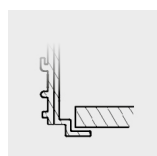
LAMPE*	UGR	W	η(%)	AxBxC (mm)		K1	K3	Kg	HF	DSI	DALI
T5	≤19	1x14	42	591x90x98	592x91	-	-	2,8	9ACZ.114.20.A4	9ACZ.114.20.84	9ACZ.114.20.74
	≤19	1x21	44	891x90x98	892x91	-	-	3,9	9ACZ.121.20.A4	9ACZ.121.20.84	9ACZ.121.20.74
	≤19	1x24	46	591x90x98	592x91	-	-	2,8	9ACZ.124.20.A4	9ACZ.124.20.84	9ACZ.124.20.74
	≤19	1x28	44	1191x90x98	1192x91	-	-	5	9ACZ.128.20.A4	9ACZ.128.20.84	9ACZ.128.20.74
	≤19	1x35	45	1491x90x98	1492x91	•	•	6,4	9ACZ.114.20.A4	9ACZ.114.20.84	9ACZ.114.20.74
	≤19	1x39	41	891x90x98	892x91	-	-	3,9	9ACZ.139.20.A4	9ACZ.139.20.84	9ACZ.139.20.74
	≤19	1x49	46	1491x90x98	1492x91	•	•	6,4	9ACZ.149.20.A4	9ACZ.149.20.84	9ACZ.149.20.74
	≤19	1x54	40	1191x90x98	1192x91	-	-	5	9ACZ.154.20.A4	9ACZ.154.20.84	9ACZ.154.20.74
	≤22	1x80	49	1491x90x98	1492x91	•	•	6,4	9ACZ.180.20.A4	9ACZ.180.20.84	9ACZ.180.20.74
	≤22	2x21	40	891x90x98	892x91	-	-	4,3	9ACZ.221.20.A4	9ACZ.221.20.84	9ACZ.221.20.74
	≤22	2x28	43	1191x90x98	1192x91	-	-	5,5	9ACZ.228.20.A4	9ACZ.228.20.84	9ACZ.228.20.74
	≤22	2x35	44	1491x90x98	1492x91	-	-	6,9	9ACZ.235.20.A4	9ACZ.235.20.84	9ACZ.235.20.74
	≤22	2x39	39	891x90x98	892x91	-	-	4,3	9ACZ.239.20.A4	9ACZ.239.20.84	9ACZ.239.20.74
	≤22	2x49	48	1491x90x98	1492x91	•	•	6,9	9ACZ.249.20.A4	9ACZ.249.20.84	9ACZ.249.20.74
	≤22	2x54	38	1191x90x98	1192x91	-	-	5,5	9ACZ.254.20.A4	9ACZ.254.20.84	9ACZ.254.20.74

COULEUR / FINITION

Code	Description
W	Blanc (RAL 9016)
B	Noir (RAL 9005)

OPTIONS

Type d'installation



T1 (version trim)

- Equerre de recouvrement en "L".

Note:
Cette option peut être fournie sur demande.

Code com.
9853

Unité de secours



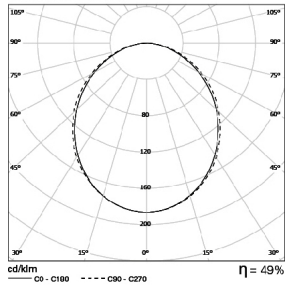
Unité de secours 3 heures
Unité de secours 1 heure

Code com.
K3
K1

Nous nous réservons le droit d'effectuer modifications techniques sans préavis.
Les données électriques/optiques ont une tolérance de +/-10%.

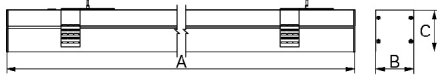
PHOTOMETRIE

TCH / E 1x80W BLINE
Lamp: 1 x 80W/B40 HO

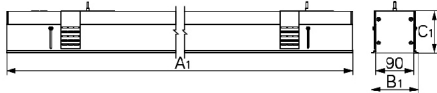


DIMENSIONS

T0 (Trimless)



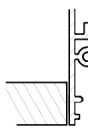
T1 (Trim)



ENCASTREMENT

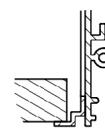
T0 (Trimless)

✂ Pour cette version la découpe en largeur est de 91mm.



T1 (Trim)

✂ Pour cette version la découpe en largeur est de 105mm.



T1 (Trim)

W	A1xB1xC1 (mm)	✂
1x14	591x112x98	592x105
1x21	891x112x98	892x105
1x24	591x112x98	592x105
1x28	1191x112x98	1192x105
1x35	1491x112x98	1492x105
1x39	891x112x98	892x105
1x49	1491x112x98	1492x105
1x54	1191x112x98	1192x105
1x80	1491x112x98	1492x105
2x21	891x112x98	892x105
2x28	1191x112x98	1192x105
2x35	1491x112x98	1492x105
2x39	891x112x98	892x105
2x49	1491x112x98	1492x105
2x54	1191x112x98	1192x105

PRESCRIPTION:

Luminaire encastré T5 trimless, installation individuelle en profilé d'aluminium de 90mm, anodisé incolore. Embouts en aluminium et diffuseur en polycarbonate BLINE ou réflecteur double parabolique brillant/satiné. Disponible avec équipement électronique, DSI ou DALI, température de couleur 3000K, unité de secours de 1 ou 3 heures et lèvres de recouvrement - comme Indelague TCH / E.

Nous nous réservons le droit d'effectuer modifications techniques sans préavis.
Les données électriques/optiques ont une tolérance de +/-10%.