



LED



Normas: EN 60598-1, EN 60598-2-2



IP 20

bLINE
960°C

230V/50Hz

DESCRIPCIÓN DEL PRODUCTO

reas de Aplicación: reas Comerciales y de Negocios, Edificios Públicos, Habitaciones, Oficinas, Servicios de Hostelería y Restaurantes, Espacios para el Arte y la Cultura.

Instalación: Empotrado de techo.

Distribución de la luz: Directo.

Fuente de luz: LED 4000 K, CRI>80, 50.000h de vida útil (@L80, B10, Ta 25 C).

Equipo: Driver LED, 220-240VAC-50/60Hz.

Materiales: Cuerpo: Perfil de aluminio extruido.

Acabado: Perfil anodizado en color natural.

Sistema de fijación: Niveladores trimless.

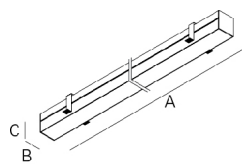
bLINE - Difusor de policarbonato opal

LAMP	UGR	W	lm	lm/W	η(%)	AxBxC (mm)		K1	K3	kg	HF	DALI
LED	≤22	30	3870	85	66	848x90x98	849x91	-	-	3,8	9ZCZ.130.20.F4	9ZCZ.130.20.E4
	≤22	39	5160	87	66	1128x90x98	1129x91	•	•	4,3	9ZCZ.140.20.F4	9ZCZ.140.20.E4
	≤25	47	6450	86	63	1408x90x98	1409x91	•	•	5,3	9ZCZ.150.20.F4	9ZCZ.150.20.E4
	≤22	56	7740	91	66	1688x90x98	1689x91	•	•	7,6	9ZCZ.160.20.F4	9ZCZ.160.20.E4
	-	64	9030	93	66	1970x90x98	1971x91	•	•	8,1	9ZCZ.170.20.F4	9ZCZ.170.20.E4
	-	77	10320	87	65	2250x90x98	2251x91	•	•	8,6	9ZCZ.180.20.F4	9ZCZ.180.20.E4
	-	86	11610	88	65	2530x90x98	2531x91	•	•	9,6	9ZCZ.190.20.F4	9ZCZ.190.20.E4
	-	94	12900	86	63	2810x90x98	2811x91	•	•	10,6	9ZCZ.100.20.F4	9ZCZ.100.20.E4

COLOR / ACABADO

Código	Descripción
<input type="checkbox"/> W	Blanco
<input checked="" type="checkbox"/> B	Negro

DIMENSIONES



Ejemplo código de pedido: 9ZCZ.100.20.F4 (HF) + 3000 + K3 (OPCIONES)

La empresa se reserva el derecho de hacer cambios técnicos sin previo aviso. Los datos eléctricos/ópticos están sujetos a una tolerancia de +/-10%.

OPCIONES

Temperatura de color



3000 K
Tunable white

Código
3000
T000

Cable de seguridad



Cable de seguridad en acero

Código
955000

Kit de emergencia



Kit de emergencia 3 horas
Kit de emergencia 1 hora

• Kit de emergencia telemandable.

Código
K3
K1

Versión "Low power"

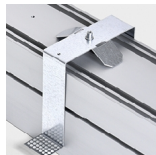


Opción suministrada mediante solicitud.

DETALLES

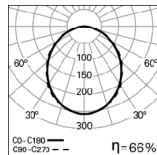


Difusor con sistema
Clip-in



Niveladores trimless

FOTOMETRÍA



TCH /T LED 30W
bLINE 4000K

DESCRIPCIÓN:

Luminaria LED individual, para empotrar sin marco (Trimless). Perfil de aluminio extruido de 90mm, anodizado en color natural. Tapas en aluminio sin tornillos visibles y difusor con sistema clip-in de policarbonato bLINE. Versión estándar con LED 4000 K, CRI>80 y 50.000h de vida útil (@L80, B10, Ta 25 C). Opción de driver LED con regulación de flujo DALI. Disponible en la versión de 3000 K o Tunable white y Kit de emergencia de 1 o 3 horas. – como Indelague TCH /T LED.

La empresa se reserva el derecho de hacer cambios técnicos sin previo aviso. Los datos eléctricos/ópticos están sujetos a una tolerancia de +/-10%.