



LED



Normas: EN 60598-1, EN 60598-2-2



IP 20

bLINE  
960°C

230V/50Hz

## DESCRIÇÃO DO PRODUTO

**reas de Aplicação:** Espaços Comerciais e de Negócios, Edifícios públicos, Espaços Residenciais, Escritórios, Restauração e Hotelaria, Espaços para a Arte e Cultura.

**Montagem:** Encastrar de teto.

**Distribuição de Luz:** Direta.

**Fonte de Luz:** LED 4000K, CRI>80, 50.000h de vida útil (@L80, B10, Ta 25 C).

**Fonte de Alimentação:** Driver LED, 220-240VAC-50/60Hz.

**Materiais:** Corpo: Perfil de alumínio extrudido.

**Acabamento:** Anodizado na cor natural.

**Sistema de fixação:** Niveladores trimless.

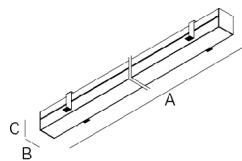
bLINE - Difusor em policarbonato opalino

LAMP	UGR	W	lm	lm/W	η(%)	AxBxC (mm)	■	K1	K3	kg	HF	DALI
LED	≤22	30	3870	85	66	848x90x98	849x91	-	-	3,8	9ZCZ.130.20.F4	9ZCZ.130.20.E4
	≤22	39	5160	87	66	1128x90x98	1129x91	•	•	4,3	9ZCZ.140.20.F4	9ZCZ.140.20.E4
	≤25	47	6450	86	63	1408x90x98	1409x91	•	•	5,3	9ZCZ.150.20.F4	9ZCZ.150.20.E4
	≤22	56	7740	91	66	1688x90x98	1689x91	•	•	7,6	9ZCZ.160.20.F4	9ZCZ.160.20.E4
	-	64	9030	93	66	1970x90x98	1971x91	•	•	8,1	9ZCZ.170.20.F4	9ZCZ.170.20.E4
	-	77	10320	87	65	2250x90x98	2251x91	•	•	8,6	9ZCZ.180.20.F4	9ZCZ.180.20.E4
	-	86	11610	88	65	2530x90x98	2531x91	•	•	9,6	9ZCZ.190.20.F4	9ZCZ.190.20.E4
	-	94	12900	86	63	2810x90x98	2811x91	•	•	10,6	9ZCZ.100.20.F4	9ZCZ.100.20.E4

## COR / ACABAMENTO

Código	Descrição
□ W	Branco
■ B	Preto

## DIMENSÕES



Exemplo para encomenda: 9ZCZ.100.20.F4 (HF) + 3000 + K3 (OPÇÕES)

Reservamos o direito de fazer possíveis alterações técnicas sem aviso prévio. Dados eléctricos/ópticos estão sujeitos a uma tolerância de +/-10%.

**OPÇÕES**

**Temperatura de cor**



3000K  
Tunable White

Código  
**3000**  
**T000**

**Cabo de segurança**



Cabo de segurança em aço

Código  
**955000**

**Kit de emergência**



Kit de emergência 3 horas  
Kit de emergência 1 hora

- Preparado para telecomando.

Código  
**K3**  
**K1**

**Versão baixa potência**

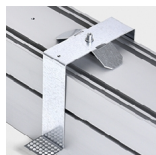


Opção fornecida sob consulta.

**DETALHES**

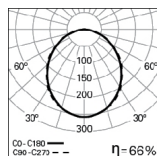


Difusor com sistema  
Clip-in



Nivelador trimless

**FOTOMETRIA**



**TCH /T LED 30W**  
**bLINE 4000K**

**PARA ESPECIFICAR:**

Luminária LED, individual, para encastrar sem aba. Perfil de alumínio extrudido anodizado na cor natural com 90mm de largura. Topos em alumínio sem parafusos visíveis e difusor de clipar em policarbonato bLINE. Versão standard com LED 4000K, CRI>80 e 50.000h de vida útil (@L80, B10, Ta 25 C). Opção de driver LED com regulação de fluxo DALI. Disponível na versão de 3000K ou Tunable White e com Kit de emergências de 1 ou 3 horas. – como Indelague TCH /T LED