

Normas: EN 60598-1, EN 60598-2-2



DESCRIPCIÓN DEL PRODUCTO

reas de Aplicación: reas comerciales, Oficinas, Edificios públicos, escuelas, pasillos.

Instalación: Empotrado de techo.

Distribución de la luz: Directo.

Equipo: Reactancia electrónica 220-240VAC-50/60Hz.

Materiales: Cuerpo: Chapa de acero.

Acabado: Pintado en epoxi-poliéster blanco mate (RAL9016).



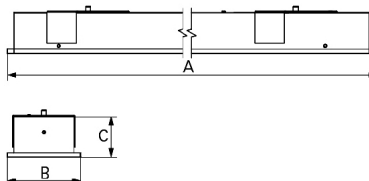
RAM - Reflector asimétrico en aluminio mate

L	MP*	W	AxBxC (mm)		HF	DSI	DALI
T5	1x14	597x100x56	580x85	9A50.114.0C.A4	9A50.114.0C.84	9A50.114.0C.74	
	1x24	597x100x56	580x85	9A50.124.0C.A4	9A50.124.0C.84	9A50.124.0C.74	
	1x28	1197x100x56	1180x85	9A50.128.0C.A4	9A50.128.0C.84	9A50.128.0C.74	
	1x35	1497x100x56	1480x85	9A50.135.0C.A4	9A50.135.0C.84	9A50.135.0C.74	
	1x49	1497x100x56	1480x85	9A50.149.0C.A4	9A50.149.0C.84	9A50.149.0C.74	
	1x54	1197x100x56	1180x85	9A50.154.0C.A4	9A50.154.0C.84	9A50.154.0C.74	
	1x80	1497x100x56	1480x85	9A50.180.0C.A4	9A50.180.0C.84	9A50.180.0C.74	

OPCIONES

Código	Descripción
--	Opción de lámparas.

DIMENSIONES

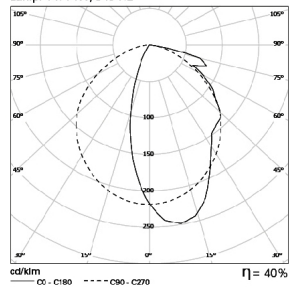


* Lámpara no incluida.
Ejemplo código de pedido: 9A50.128.0C.74 (DALI)

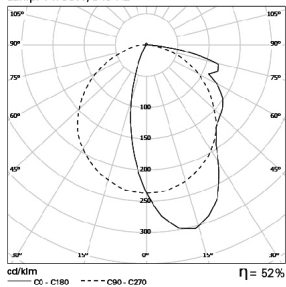
La empresa se reserva el derecho de hacer cambios técnicos sin previo aviso.
Los datos eléctricos/ópticos están sujetos a una tolerancia de +/-10%.

FOTOMETRÍA

TEA 1x14W RAM
Lamp: 1 x 14W/840 HE



TEA 1x35W RAM
Lamp: 1 x 35W/840 HE



DESCRIPCIÓN:

Luminaria individual, asimétrica, de empotrar, con reflector en aluminio mate, para una lámpara T5 (G5) de 14/24/28/35/49/54/80W. Luminaria apropiada para montaje por debajo con niveladores (pull-up) - como Indelague TEA.

La empresa se reserva el derecho de hacer cambios técnicos sin previo aviso.
Los datos eléctricos/ópticos están sujetos a una tolerancia de +/-10%.