

Normes: EN 60598-1, EN 60598-2-2



DESCRIPTION DU PRODUIT

Domaines d'application:	Surfaces commerciales, bureaux, résidences, écoles, circulations.
Installation:	Encastré au plafond.
Distribution de la lumière:	Direct.
Appareillage:	Equipement électronique, 220-240VAC-50/60Hz.
Materiel:	Caisson: Tôle d'acier.
Finition:	Poudre époxy blanche mate (RAL 9016).



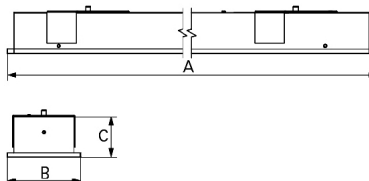
RAM - Réflecteur asymétrique en aluminium satiné

LAMPE*	W	AxBxC (mm)	A	HF	DSI	DALI
T5	1x14	597x100x56	580x85	9A50.114.0C.A4	9A50.114.0C.84	9A50.114.0C.74
	1x24	597x100x56	580x85	9A50.124.0C.A4	9A50.124.0C.84	9A50.124.0C.74
	1x28	1197x100x56	1180x85	9A50.128.0C.A4	9A50.128.0C.84	9A50.128.0C.74
	1x35	1497x100x56	1480x85	9A50.135.0C.A4	9A50.135.0C.84	9A50.135.0C.74
	1x49	1497x100x56	1480x85	9A50.149.0C.A4	9A50.149.0C.84	9A50.149.0C.74
	1x54	1197x100x56	1180x85	9A50.154.0C.A4	9A50.154.0C.84	9A50.154.0C.74
	1x80	1497x100x56	1480x85	9A50.180.0C.A4	9A50.180.0C.84	9A50.180.0C.74

OPTIONS

Code	Description
--	Lampes en option.

DIMENSIONS

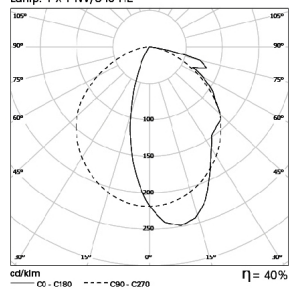


* Lampe non incluse.
Exemple code commande: 9A50.128.0C.74 (DALI)

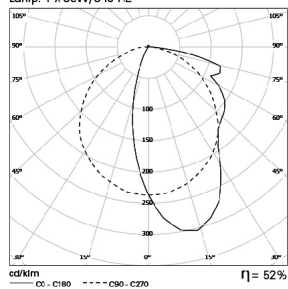
Nous nous réservons le droit d'effectuer modifications techniques sans préavis.
Les données électriques/optiques ont une tolérance de +/-10%.

PHOTOMETRIE

TEA 1x14W RAM
Lamp: 1 x 14W/840 HE



TEA 1x35W RAM
Lamp: 1 x 35W/840 HE



PRESCRIPTION:

Luminaire encastré pour installation individuelle avec réflecteur asymétrique en aluminium satiné. Pour une lampe fluorescente T5 (G5) de 14/24/28/35/49/54/80W pour installation par le dessous avec brancards de fixation - comme Indelague TEA.

Nous nous réservons le droit d'effectuer modifications techniques sans préavis.
Les données électriques/optiques ont une tolérance de +/-10%.