

Normes: EN 60598-1, EN 60598-2-2



DESCRIPTION DU PRODUIT

Domaines d'application:	Surfaces commerciales, bureaux, résidences, écoles, circulations.
Installation:	Encastré au plafond.
Distribution de la lumière:	Direct.
Appareillage:	Équipement électronique, 220-240VAC-50/60Hz.
Matériel:	Caisson: Tôle d'acier.
Finition:	Poudre époxy blanche mate (RAL 9016).



DAM + DOP - Diffuseur central microprismatique avec latéraux en polycarbonate opale

LAMPE*	UGR	W	Lm/W	η (%)	AxBxC (mm)	Kg	HF	DSI	DALI
T5	≤19	2x14	60	81	595x595x95	5,5	9A3C.214.21.A4	9A3C.214.21.84	9A3C.214.21.74
	≤19	2x24	59	81	595x595x95	5,5	9A3C.224.21.A4	9A3C.224.21.84	9A3C.224.21.74
TC-L	≤19	1x40	60	75	595x595x95	5,5	973C.140.21.A4	973C.140.21.84	973C.140.21.74
	≤19	1x55	52	66	595x595x95	5,5	973C.155.21.A4	973C.155.21.84	973C.155.21.74

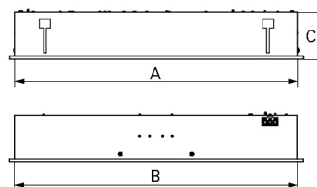
DAM - Diffuseur central microprismatique avec latéraux microperforés

LAMPE*	UGR	W	Lm/W	η (%)	AxBxC (mm)	Kg	HF	DSI	DALI
T5	≤19	2x14	60	80	595x595x95	5,5	9A3C.214.6V.A4	9A3C.214.6V.84	9A3C.214.6V.74
	≤22	2x24	57	79	595x595x95	5,5	9A3C.224.6V.A4	9A3C.224.6V.84	9A3C.224.6V.74
TC-L	≤19	1x40	60	75	595x595x95	5,5	973C.140.6V.A4	973C.140.6V.84	973C.140.6V.74
	≤22	1x55	52	66	595x595x95	5,5	973C.155.6V.A4	973C.155.6V.84	973C.155.6V.74

OPTIONS

Code	Description
W3M	Connecteur Wieland 3-pôles GST 18i3 mâle.
W5M	Connecteur Wieland 5-pôles GST18i5 mâle.
W5MD	Connecteur Wieland 5-pôles GST18i5 DIM mâle.
AC	Extraction d'air L/s (20~40).
955000	Filin d'acier.
K3	Unité de secours 3 heures.
K1	Unité de secours 1 heure.
--	Lampes en option.

DIMENSIONS



* Lampe non incluse.
Exemple code commande: 9A3C.224.21.74 (DALI) + W5MD + AC + 955000 (OPTIONS)

Nous nous réservons le droit d'effectuer modifications techniques sans préavis.
Les données électriques/optiques ont une tolérance de +/-10%.

DETAILS



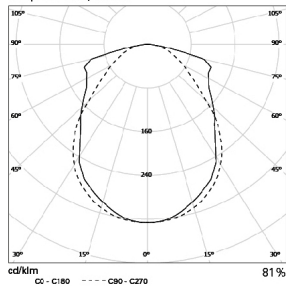
Connecteur de côté



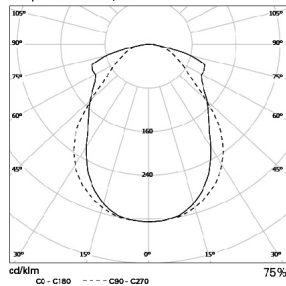
Détail de l'extraction d'air (option)

PHOTOMETRIE

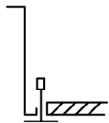
TEC 2x14W DAM+DOP
Lamp: 2 x 14W/840 HE



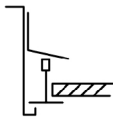
TEC 1x40W DAM
Lamp: 1 x TC-L40W/840



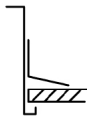
FIXATION



Version pose par le dessus sur ossature apparente, T de 15 à 24mm.



Encastre par le dessous pour ossature apparente avec T de 15 à 24mm.



Version encastré par le dessous avec brancards pour plafonds en plâtre.

PRESCRIPTION:

Luminaire encastré direct/indirect T5 (G5) ou TC-L pour plafond modulaire de 600x600mm. Diffuseurs latéraux en polycarbonate opale ou tôle microperforée pour diffusion de la lumière et diffuseur central microprismatique pour contrôle de l'éblouissement. Installation par le dessus en ossature apparente en "T" ou par le dessous avec brancards de fixation. En option extraction d'air, gradation et unité de secours de 1 ou 3 heures - comme Indelague TEC.

Nous nous réservons le droit d'effectuer modifications techniques sans préavis. Les données électriques/optiques ont une tolérance de +/-10%.