

Normas: EN 60598-1, EN 60598-2-2



DESCRIÇÃO DO PRODUTO

Áreas de Aplicação: Espaços Comerciais e de Negócios, Edifícios Públicos, Escritórios, Escolas, Corredores.

Montagem: Encastrar de Teto.

Distribuição de Luz: Direta.

Fonte de Alimentação: Equipamento eletrónico, 220-240VAC-50/60Hz.

Materiais: Corpo: Chapa de aço.

Acabamento: Revestido a epoxi poliéster em branco mate (RAL9016).



DAM + DOP - Difusor central microprismático e difusores laterais em policarbonato opal

LÂMP*	UGR	W	Lm/W	η(%)	AxBxC (mm)	Kg	HF	DSI	DALI		
T5	≤19	G5	2x14	60	81	595x595x95	578x578	5,5	9A3C.214.21.A4	9A3C.214.21.84	9A3C.214.21.74
	≤19	G5	2x24	59	81	595x595x95	578x578	5,5	9A3C.224.21.A4	9A3C.224.21.84	9A3C.224.21.74
TC-L	≤19	2G11	1x40	60	75	595x595x95	578x578	5,5	973C.140.21.A4	973C.140.21.84	973C.140.21.74
	≤19	2G11	1x55	52	66	595x595x95	578x578	5,5	973C.155.21.A4	973C.155.21.84	973C.155.21.74

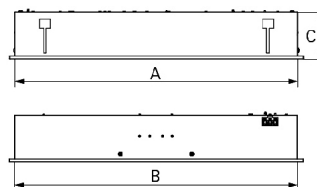
DAM - Difusor central e difusores laterais em microprismático

LÂMP*	UGR	W	Lm/W	η(%)	AxBxC (mm)	Kg	HF	DSI	DALI		
T5	≤19	G5	2x14	60	80	595x595x95	578x578	5,5	9A3C.214.6V.A4	9A3C.214.6V.84	9A3C.214.6V.74
	≤22	G5	2x24	57	79	595x595x95	578x578	5,5	9A3C.224.6V.A4	9A3C.224.6V.84	9A3C.224.6V.74
TC-L	≤19	2G11	1x40	60	75	595x595x95	578x578	5,5	973C.140.6V.A4	973C.140.6V.84	973C.140.6V.74
	≤22	2G11	1x55	52	66	595x595x95	578x578	5,5	973C.155.6V.A4	973C.155.6V.84	973C.155.6V.74

OPÇÕES

Código	Descrição
W3M	Conetor macho Wieland de 3 pólos GST18i3.
W5M	Conetor macho Wieland de 5 pólos GST18i5.
W5MD	Conetor macho Wieland de 5 pólos GST18i5 DIM.
AC	Fluxo de ar (20~40) L/s.
955000	Cabo de segurança em aço.
K3	Kit de emergência 3 horas.
K1	Kit de emergência 1 hora.
--	Equipado com lâmpadas.

DIMENSÕES



* Lâmpadas não incluídas.

Exemplo para encomenda: 9A3C.224.21.74 (DALI) + W5MD + AC + 955000 (OPÇÕES)

Reservamos o direito de fazer possíveis alterações técnicas sem aviso prévio. Dados eléctricos/ópticos estão sujeitos a uma tolerância de +/-10%.

DETALHES



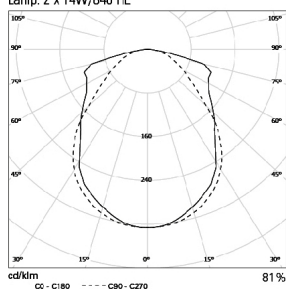
Conetor lateral (opcional)



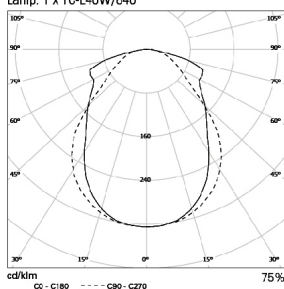
Detalhe do sistema de fluxo de ar (opcional)

FOTOMETRIA

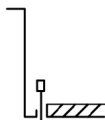
TEC 2x14W DAM-DOP
Lamp: 2 x 14W/840 HE



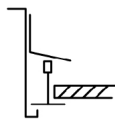
TEC 1x40W DAM
Lamp: 1 x TC-L40W/840



SISTEMA DE FIXAÇÃO



Versão de encastrar superior para tectos de perfil T visível com 15/24mm.



Versão de encastrar inferior para tectos de perfil T visível com 15/24mm.



Versão de encastrar inferior para tectos de gesso cartonado ou similar.

PARA ESPECIFICAR:

Luminária para aplicação de encastrar em tetos modulares (600x600mm). Disponível para lâmpadas fluorescentes lineares T5 (G5) ou compactas TC-L (2G11). Difusor em policarbonato opalino ou em chapa de aço perfurada nas laterais e microprismático ao centro. Versão para tetos de perfil T visível com 15/24mm ou com niveladores. Opção com gestão de fluxo de climatização, regulação de fluxo luminoso e Kit de emergência de uma ou três horas - Indelague TEC.

Reservamos o direito de fazer possíveis alterações técnicas sem aviso prévio. Dados eléctricos/ópticos estão sujeitos a uma tolerância de +/-10%.