



Normes: EN 60598-1, EN 60598-2-2



DESCRIPTION DU PRODUIT

Domaines d'application:	Surfaces commerciales, bureaux, résidences, écoles, circulations.
Installation:	Encastré au plafond.
Distribution de la lumière:	Direct.
Système d'optique:	Tôle d'acier microperforée.
Appareillage:	Equipement électronique, 220-240VAC-50/60Hz.
Materiel:	Caisson: Tôle d'acier.
Finition:	Poudre époxy blanche mate (RAL 9016).

600x600 | DCS - Diffuseur central microperforé

LAMPE*	UGR	W	η(%)	AxBxC (mm)	Kg	HF	DSI	DALI		
T5	≤16	G5	2x24	71	595x595x95	578x578	5,5	9A1N.224.13.A4	9A1N.224.13.84	9A1N.224.13.74
	≤16	G5	4x14	71	595x595x95	578x578	5,5	9A1N.414.13.A4	9A1N.414.13.84	9A1N.414.13.74
TC-L	≤16	2G11	1x40	68	595x595x95	578x578	5,5	9A1N.140.13.A4	9A1N.140.13.84	9A1N.140.13.74
	≤19	2G11	1x55	61	595x595x95	578x578	5,5	9A1N.155.13.A4	9A1N.155.13.84	9A1N.155.13.74
	≤19	2G11	2x40	62	595x595x95	578x578	5,5	9A1N.240.13.A4	9A1N.240.13.84	9A1N.240.13.74
	≤19	2G11	2x55	54	595x595x95	578x578	5,5	9A1N.255.13.A4	9A1N.255.13.84	9A1N.255.13.74

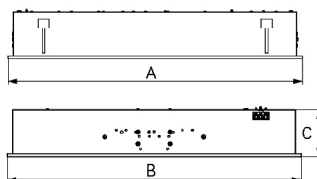
625x625 | DCS - Diffuseur central microperforé

LAMPE*	UGR	W	η(%)	AxBxC (mm)	Kg	HF	DSI	DALI		
T5	≤16	G5	2x24	71	622x622x95	605x605	5,5	904Y.224.13.A4	904Y.224.13.84	904Y.224.13.74
	≤16	G5	4x14	71	622x622x95	605x605	5,5	904Y.414.13.A4	904Y.414.13.84	904Y.414.13.74
TC-L	≤16	2G11	1x40	68	622x622x95	605x605	5,5	904Y.140.13.A4	904Y.140.13.84	904Y.140.13.74
	≤19	2G11	1x55	61	622x622x95	605x605	5,5	904Y.155.13.A4	904Y.155.13.84	904Y.155.13.74
	≤19	2G11	2x40	62	622x622x95	605x605	5,5	904Y.240.13.A4	904Y.240.13.84	904Y.240.13.74
	≤19	2G11	2x55	54	622x622x95	605x605	5,5	904Y.255.13.A4	904Y.255.13.84	904Y.255.13.74

OPTIONS

Code	Description
W3M	Connecteur Wieland 3-pôles GST 18i3 mâle.
W5M	Connecteur Wieland 5-pôles GST 18i5 mâle.
W5MD	Connecteur Wieland 5-pôles GST 18i5 DIM mâle.
--	Capteur de présence et luminosité.
955000	Filin d'acier.

DIMENSIONS



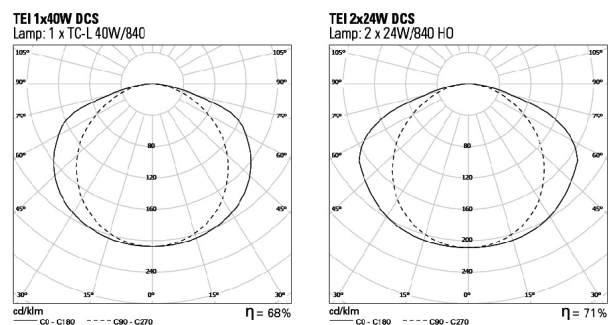
* Lampe non incluse.
Exemple code commande: 9A1N.414.13.74 (DALI) + W5MD + 955000 (OPTIONS)

Nous nous réservons le droit d'effectuer modifications techniques sans préavis.
Les données électriques/optiques ont une tolérance de +/-10%.

OPTIONS

Code	Description
K3	Unité de secours 3 heures.
K1	Unité de secours 1 heure.
--	Lampes en option.

PHOTOMETRIE



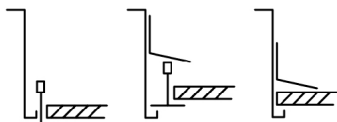
PERFORMANCE

TEI DCS

LAMPES: 4 x 14W
SURFACE DE CALCUL: 6m x 4,2m
HAUTEUR SOUS PLAFOND: 2,8m
MAINTENANCE: 0,8
REFLEXION: 20/70/50
PLAN DE TRAVAIL: 0,8m
ECLAIRAGE: 241 lux



FIXATION



Version pose par le dessus sur ossature apparente, T de 15 à 24mm.

Encastre par le dessous pour ossature apparente avec T de 15 à 24mm.

Version encastré par le dessous avec brancards pour plafonds en plâtre.

PRESCRIPTION:

Luminaire encastré indirect T5 (G5) ou TC-L de 600x600mm pour plafond modulaire. Diffuseur central microperforé disponible pour lampes fluorescentes de 14/24W (T5) ou fluo compacts de 40/55W (TC-L). Installation par le dessus dans ossature apparente en "T" ou par le dessous avec brancards de fixation. En option capteur de luminosité/présence, gradation et unité de secours de 1 ou 3 heures - comme Indelague TEI.

Nous nous réservons le droit d'effectuer modifications techniques sans préavis. Les données électriques/optiques ont une tolérance de +/-10%.