

Normas: EN 60598-1, EN 60598-2-25



**DESCRIPCIÓN DEL PRODUCTO**

**reas de Aplicación:** Hospitales, Restaurantes y Hoteles, Salas blancas.

**Instalación:** Empotrado de techo.

**Distribución de la luz:** Directo.

**Equipo:** Reactancia electrónica, 220-240VAC-50/60Hz.

**Materiales:** Cuerpo: Chapa de acero.  
Marco: Aluminio extruido.

**Acabado:** Pintado en epoxi-poliéster blanco mate (RAL9016).

**Sistema de fijación:** Versión para empotrar por debajo con niveladores.



PST - Óptica doble parabólica P-SILVER con vidrio templado

	L	MP.*	UGR	W	Lm/W	η(%)	AxBxC (mm)	Kg	HF	DSI	DALI
	T5	≤19	2x28	64	74	1197x297x78	8,7	964E.228.8I.A4	964E.228.8I.84	964E.228.8I.74	
		≤19	2x35	67	77	1497x297x78	10,5	964E.235.8I.A4	964E.235.8I.84	964E.235.8I.74	
		≤19	2x49	67	82	1497x297x78	10,5	964E.249.8I.A4	964E.249.8I.84	964E.249.8I.74	
		≤22	2x54	58	73	1197x297x78	8,7	964E.254.8I.A4	964E.254.8I.84	964E.254.8I.74	
		≤22	2x80	61	84	1497x297x78	10,5	964E.280.8I.A4	964E.280.8I.84	964E.280.8I.74	
		≤19	3x14	60	78	597x597x78	8,5	964E.314.8I.A4	964E.314.8I.84	964E.314.8I.74	
		≤19	3x24	58	82	597x597x78	8,5	964E.324.8I.A4	964E.324.8I.84	964E.324.8I.74	
		≤19	4x14	60	77	597x597x78	8,5	964E.414.8I.A4	964E.414.8I.84	964E.414.8I.74	
		≤22	4x24	59	82	597x597x78	8,5	964E.424.8I.A4	964E.424.8I.84	964E.424.8I.74	



PBT - Óptica doble parabólica brillante con vidrio templado

	L	MP.*	UGR	W	Lm/W	η(%)	AxBxC (mm)	Kg	HF	DSI	DALI
	T5	≤19	2x28	55	63	1197x297x78	8,7	964E.228.85.A4	964E.228.85.84	964E.228.85.74	
		≤19	2x35	59	67	1497x297x78	10,5	964E.235.85.A4	964E.235.85.84	964E.235.85.74	
		≤19	2x49	58	71	1497x297x78	10,5	964E.249.85.A4	964E.249.85.84	964E.249.85.74	
		≤19	2x54	50	63	1197x297x78	8,7	964E.254.85.A4	964E.254.85.84	964E.254.85.74	
		≤22	2x80	55	75	1497x297x78	10,5	964E.280.85.A4	964E.280.85.84	964E.280.85.74	
		≤19	3x14	52	67	597x597x78	8,5	964E.314.85.A4	964E.314.85.84	964E.314.85.74	
		≤19	3x24	50	71	597x597x78	8,5	964E.324.85.A4	964E.324.85.84	964E.324.85.74	
		≤19	4x14	55	70	597x597x78	8,5	964E.414.85.A4	964E.414.85.84	964E.414.85.74	
		≤19	4x24	53	73	597x597x78	8,5	964E.424.85.A4	964E.424.85.84	964E.424.85.74	



\* Lámpara no incluida.  
Ejemplo código de pedido: 964E.414.8I.74 (DALI) + 955000 + BM (OPCIONES)

La empresa se reserva el derecho de hacer cambios técnicos sin previo aviso.  
Los datos eléctricos/ópticos están sujetos a una tolerancia de +/-10%.



PMT - Óptica doble parabólica mate con vidrio templado

	L	MP.*	UGR	W	Lm/W	η(%)	AxBxC (mm)	Kg		HF	DSI	DALI
	T5	≤16	2x28	48	55	1197x297x78	8,7	964E.228.98.A4	964E.228.98.84	964E.228.98.74		
		≤19	2x35	50	57	1497x297x78	10,5	964E.235.98.A4	964E.235.98.84	964E.235.98.74		
		≤19	2x49	50	61	1497x297x78	10,5	964E.249.98.A4	964E.249.98.84	964E.249.98.74		
		≤19	2x54	41	52	1197x297x78	8,7	964E.254.98.A4	964E.254.98.84	964E.254.98.74		
		≤19	2x80	45	62	1497x297x78	10,5	964E.280.98.A4	964E.280.98.84	964E.280.98.74		
		≤16	3x14	44	57	597x597x78	8,5	964E.314.98.A4	964E.314.98.84	964E.314.98.74		
		≤19	3x24	52	60	597x597x78	8,5	964E.324.98.A4	964E.324.98.84	964E.324.98.74		
		≤16	4x14	47	60	597x597x78	8,5	964E.414.98.A4	964E.414.98.84	964E.414.98.74		
		≤19	4x24	44	60	597x597x78	8,5	964E.424.98.A4	964E.424.98.84	964E.424.98.74		

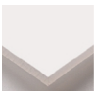

PBP - Óptica doble parabólica brillante con difusor de policarbonato transparente

	L	MP.*	UGR	W	Lm/W	η(%)	AxBxC (mm)	Kg		HF	DSI	DALI
	T5	≤19	2x28	55	63	1197x297x78	6,7	964E.228.84.A4	964E.228.84.84	964E.228.84.74		
		≤19	2x35	59	67	1497x297x78	8,5	964E.235.84.A4	964E.235.84.84	964E.235.84.74		
		≤19	2x49	58	71	1497x297x78	8,5	964E.249.84.A4	964E.249.84.84	964E.249.84.74		
		≤19	2x54	50	63	1197x297x78	6,7	964E.254.84.A4	964E.254.84.84	964E.254.84.74		
		≤22	2x80	55	75	1497x297x78	8,5	964E.280.84.A4	964E.280.84.84	964E.280.84.74		
		≤19	3x14	52	67	597x597x78	6,5	964E.314.84.A4	964E.314.84.84	964E.314.84.74		
		≤19	3x24	50	71	597x597x78	6,5	964E.324.84.A4	964E.324.84.84	964E.324.84.74		
		≤19	4x14	55	70	597x597x78	6,5	964E.414.84.A4	964E.414.84.84	964E.414.84.74		
		≤19	4x24	53	73	597x597x78	6,5	964E.424.84.A4	964E.424.84.84	964E.424.84.74		

PMP - Óptica doble parabólica mate con difusor de policarbonato transparente

	L	MP.*	UGR	W	Lm/W	η(%)	AxBxC (mm)	Kg		HF	DSI	DALI
	T5	≤16	2x28	48	55	1197x297x78	6,7	964E.228.97.A4	964E.228.97.84	964E.228.97.74		
		≤19	2x35	50	57	1497x297x78	8,5	964E.235.97.A4	964E.235.97.84	964E.235.97.74		
		≤19	2x49	50	61	1497x297x78	8,5	964E.249.97.A4	964E.249.97.84	964E.249.97.74		
		≤19	2x54	41	52	1197x297x78	6,7	964E.254.97.A4	964E.254.97.84	964E.254.97.74		
		≤19	2x80	45	62	1497x297x78	8,5	964E.280.97.A4	964E.280.97.84	964E.280.97.74		
		≤16	3x14	44	57	597x597x78	6,5	964E.314.97.A4	964E.314.97.84	964E.314.97.74		
		≤19	3x24	52	60	597x597x78	6,5	964E.324.97.A4	964E.324.97.84	964E.324.97.74		
		≤16	4x14	47	60	597x597x78	6,5	964E.414.97.A4	964E.414.97.84	964E.414.97.74		
		≤19	4x24	44	60	597x597x78	6,5	964E.424.97.A4	964E.424.97.84	964E.424.97.74		

DOP - Difusor de policarbonato opal

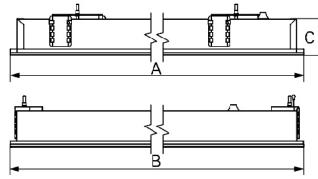
	L	MP.*	UGR	W	Lm/W	η(%)	AxBxC (mm)	Kg		HF	DSI	DALI
	T5	≤19	2x28	48	55	1197x297x78	6,3	964E.228.21.A4	964E.228.21.84	964E.228.21.74		
		≤19	2x35	51	58	1497x297x78	7,6	964E.235.21.A4	964E.235.21.84	964E.235.21.74		
		≤22	2x49	44	54	1497x297x78	7,6	964E.249.21.A4	964E.249.21.84	964E.249.21.74		
		≤22	2x54	44	55	1197x297x78	6,3	964E.254.21.A4	964E.254.21.84	964E.254.21.74		
		≤22	2x80	44	61	1497x297x78	7,6	964E.280.21.A4	964E.280.21.84	964E.280.21.74		
		≤19	3x14	51	66	597x597x78	6	964E.314.21.A4	964E.314.21.84	964E.314.21.74		
		≤22	3x24	48	68	597x597x78	6	964E.324.21.A4	964E.324.21.84	964E.324.21.74		
		≤22	4x14	53	67	597x597x78	6	964E.414.21.A4	964E.414.21.84	964E.414.21.74		
		≤22	4x24	48	66	597x597x78	6	964E.424.21.A4	964E.424.21.84	964E.424.21.74		

La empresa se reserva el derecho de hacer cambios técnicos sin previo aviso.  
Los datos eléctricos/ópticos están sujetos a una tolerancia de +/-10%.

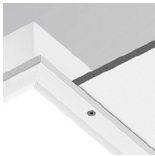
OPCIONES

Código	Descripción
K3	Kit de emergencia 3 horas.
K1	Kit de emergencia 1 hora.
955000	Cable de seguridad en acero.
AS	Acceso superior (Sólo para techos no modulares).
BM	Panel microperforado.
--	Opción de lámparas.

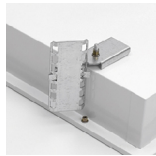
DIMENSIONES



DETALLES

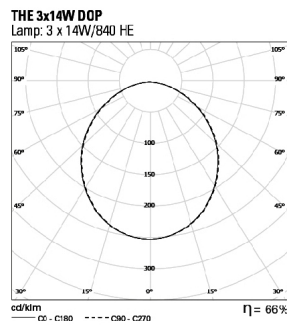
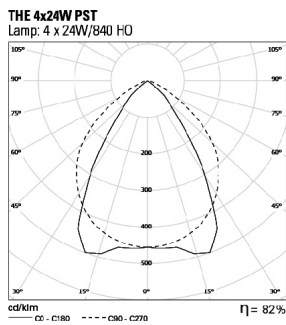


Versión de empotrar por debajo con niveladores

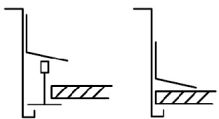


Niveladores IP65

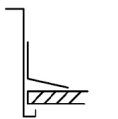
FOTOMETRÍA



SISTEMA DE FIJACIÓN



Versión de montaje por debajo con niveladores para techos de perfilera vista "T" 15/24mm.



Versión de montaje por debajo con niveladores para techos de Escayola / Pladur.

DESCRIPCIÓN:

Luminaria para lámparas T5 (G5), modular, IP65, para empotrar con niveladores. Marco en aluminio, disponible con vidrio templado o difusor de policarbonato transparente y óptica de elevado rendimiento o con difusor de policarbonato opal. Equipada con reactancia electrónica. Disponible en versiones con acceso superior, dimmable y Kit de emergencia de 1 o 3 horas - como Indelague THE.

La empresa se reserva el derecho de hacer cambios técnicos sin previo aviso. Los datos eléctricos/ópticos están sujetos a una tolerancia de +/-10%.