

Normas: EN 60598-1, EN 60598-2-25



DESCRIÇÃO DO PRODUTO

reas de Aplicação: Hospitalares, Restauração e Hotelaria, Salas Brancas.

Montagem: Saliente.

Distribuição de Luz: Direta.


Fonte de Alimentação: Equipamento eletrónico, 220-240VAC-50/60Hz.

Materiais: Corpo: Chapa de aço.
Aro: Alumínio extrudido.


Acabamento: Revestido a epoxi poliéster em branco mate (RAL9016).



PST - Refletor duplo parabólico P-SILVER com vidro temperado

LÂMP.*	UGR	W	Lm/W	η(%)	AxBxC (mm)	Kg	HF	DSI	DALI
	≤19	2x28	64	74	1198x298x78	9,1	964F.228.8I.A4	964F.228.8I.84	964F.228.8I.74
	≤19	2x35	67	77	1498x298x78	11,1	964F.235.8I.A4	964F.235.8I.84	964F.235.8I.74
	≤19	2x49	67	82	1498x298x78	11,1	964F.249.8I.A4	964F.249.8I.84	964F.249.8I.74
	≤22	2x54	58	73	1198x298x78	9,1	964F.254.8I.A4	964F.254.8I.84	964F.254.8I.74
	≤22	2x80	61	84	1498x298x78	11,1	964F.280.8I.A4	964F.280.8I.84	964F.280.8I.74
	≤19	3x14	60	78	598x598x78	8,9	964F.314.8I.A4	964F.314.8I.84	964F.314.8I.74
	≤19	3x24	58	82	598x598x78	8,9	964F.324.8I.A4	964F.324.8I.84	964F.324.8I.74
	≤19	4x14	60	77	598x598x78	8,9	964F.414.8I.A4	964F.414.8I.84	964F.414.8I.74
	≤22	4x24	59	82	598x598x78	8,9	964F.424.8I.A4	964F.424.8I.84	964F.424.8I.74

PBT - Refletor duplo parabólico brilhante com vidro temperado


LÂMP.*	UGR	W	Lm/W	η(%)	AxBxC (mm)	Kg	HF	DSI	DALI
	≤19	2x28	55	63	1198x298x78	9,1	964F.228.85.A4	964F.228.85.84	964F.228.85.74
	≤19	2x35	59	67	1498x298x78	11,1	964F.235.85.A4	964F.235.85.84	964F.235.85.74
	≤19	2x49	58	71	1498x298x78	11,1	964F.249.85.A4	964F.249.85.84	964F.249.85.74
	≤19	2x54	50	63	1198x298x78	9,1	964F.254.85.A4	964F.254.85.84	964F.254.85.74
	≤22	2x80	55	75	1498x298x78	11,1	964F.280.85.A4	964F.280.85.84	964F.280.85.74
	≤19	3x14	52	67	598x598x78	8,9	964F.314.85.A4	964F.314.85.84	964F.314.85.74
	≤19	3x24	50	71	598x598x78	8,9	964F.324.85.A4	964F.324.85.84	964F.324.85.74
	≤19	4x14	55	70	598x598x78	8,9	964F.414.85.A4	964F.414.85.84	964F.414.85.74
	≤19	4x24	53	73	598x598x78	8,9	964F.424.85.A4	964F.424.85.84	964F.424.85.74

* Lâmpadas não incluídas.


Exemplo para encomenda: 964F.324.8I.74 (DALI) + BM (OPÇÕES)

Reservamos o direito de fazer possíveis alterações técnicas sem aviso prévio. Dados eléctricos/ópticos estão sujeitos a uma tolerância de +/-10%.

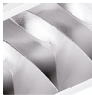
PMT - Refletor duplo parabólico mate com vidro temperado

 LÂMP.*	UGR	W	Lm/W	η(%)	AxBxC (mm)	Kg	HF	DSI	DALI
T5	≤16	2x28	48	55	1198x298x78	9,1	964F.228.98.A4	964F.228.98.84	964F.228.98.74
	≤19	2x35	50	57	1498x298x78	11,1	964F.235.98.A4	964F.235.98.84	964F.235.98.74
	≤19	2x49	50	61	1498x298x78	11,1	964F.249.98.A4	964F.249.98.84	964F.249.98.74
	≤19	2x54	41	52	1198x298x78	9,1	964F.254.98.A4	964F.254.98.84	964F.254.98.74
	≤19	2x80	45	62	1498x298x78	11,1	964F.280.98.A4	964F.280.98.84	964F.280.98.74
	≤16	3x14	44	57	598x598x78	8,9	964F.314.98.A4	964F.314.98.84	964F.314.98.74
	≤19	3x24	52	60	598x598x78	8,9	964F.324.98.A4	964F.324.98.84	964F.324.98.74
	≤16	4x14	47	60	598x598x78	8,9	964F.414.98.A4	964F.414.98.84	964F.414.98.74
	≤19	4x24	44	60	598x598x78	8,9	964F.424.98.A4	964F.424.98.84	964F.424.98.74


PBP - Refletor duplo parabólico brilhante com difusor em policarbonato transparente

 LÂMP.*	UGR	W	Lm/W	η(%)	AxBxC (mm)	Kg	HF	DSI	DALI
T5	≤19	2x28	55	63	1198x298x78	8,1	964F.228.84.A4	964F.228.84.84	964F.228.84.74
	≤19	2x35	59	67	1498x298x78	10,1	964F.235.84.A4	964F.235.84.84	964F.235.84.74
	≤19	2x49	58	71	1498x298x78	10,1	964F.249.84.A4	964F.249.84.84	964F.249.84.74
	≤19	2x54	50	63	1198x298x78	8,1	964F.254.84.A4	964F.254.84.84	964F.254.84.74
	≤22	2x80	55	75	1498x298x78	10,1	964F.280.84.A4	964F.280.84.84	964F.280.84.74
	≤19	3x14	52	67	598x598x78	7,9	964F.314.84.A4	964F.314.84.84	964F.314.84.74
	≤19	3x24	50	71	598x598x78	7,9	964F.324.84.A4	964F.324.84.84	964F.324.84.74
	≤19	4x14	55	70	598x598x78	7,9	964F.414.84.A4	964F.414.84.84	964F.414.84.74
	≤19	4x24	53	73	598x598x78	7,9	964F.424.84.A4	964F.424.84.84	964F.424.84.74

PMP - Refletor duplo parabólico mate com difusor em policarbonato transparente

 LÂMP.*	UGR	W	Lm/W	η(%)	AxBxC (mm)	Kg	HF	DSI	DALI
T5	≤16	2x28	48	55	1198x298x78	8,1	964F.228.97.A4	964F.228.97.84	964F.228.97.74
	≤19	2x35	50	57	1498x298x78	10,1	964F.235.97.A4	964F.235.97.84	964F.235.97.74
	≤19	2x49	50	61	1498x298x78	10,1	964F.249.97.A4	964F.249.97.84	964F.249.97.74
	≤19	2x54	41	52	1198x298x78	8,1	964F.254.97.A4	964F.254.97.84	964F.254.97.74
	≤19	2x80	45	62	1498x298x78	10,1	964F.280.97.A4	964F.280.97.84	964F.280.97.74
	≤16	3x14	44	57	598x598x78	7,9	964F.314.97.A4	964F.314.97.84	964F.314.97.74
	≤19	3x24	52	60	598x598x78	7,9	964F.324.97.A4	964F.324.97.84	964F.324.97.74
	≤16	4x14	47	60	598x598x78	7,9	964F.414.97.A4	964F.414.97.84	964F.414.97.74
	≤19	4x24	44	60	598x598x78	7,9	964F.424.97.A4	964F.424.97.84	964F.424.97.74

DOP - Difusor em policarbonato opalino

 LÂMP.*	UGR	W	Lm/W	η(%)	AxBxC (mm)	Kg	HF	DSI	DALI
T5	≤19	2x28	48	55	1198x298x78	7,7	964F.228.21.A4	964F.228.21.84	964F.228.21.74
	≤19	2x35	51	58	1498x298x78	9,5	964F.235.21.A4	964F.235.21.84	964F.235.21.74
	≤22	2x49	44	54	1498x298x78	9,5	964F.249.21.A4	964F.249.21.84	964F.249.21.74
	≤22	2x54	44	55	1198x298x78	7,7	964F.254.21.A4	964F.254.21.84	964F.254.21.74
	≤22	2x80	44	61	1498x298x78	9,5	964F.280.21.A4	964F.280.21.84	964F.280.21.74
	≤19	3x14	51	66	598x598x78	7,4	964F.314.21.A4	964F.314.21.84	964F.314.21.74
	≤22	3x24	48	68	598x598x78	7,4	964F.324.21.A4	964F.324.21.84	964F.324.21.74
	≤22	4x14	53	67	598x598x78	7,4	964F.414.21.A4	964F.414.21.84	964F.414.21.74
	≤22	4x24	48	66	598x598x78	7,4	964F.424.21.A4	964F.424.21.84	964F.424.21.74

Reservamos o direito de fazer possíveis alterações técnicas sem aviso prévio.
Dados eléctricos/ópticos estão sujeitos a uma tolerância de +/-10%.

OPÇÕES

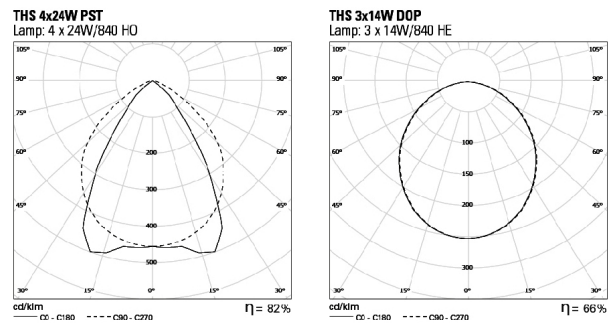
Código	Descrição
K3	Kit de emergência 3 horas.
K1	Kit de emergência 1 hora.
BM	Painel microperfurado.
--	Equipado com lâmpadas.

DETALHES

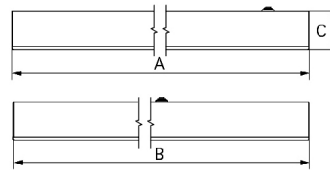


Cabo de segurança

FOTOMETRIA



DIMENSÕES



PARA ESPECIFICAR:

Luminária T5 (G5) IP65 para aplicação saliente em salas brancas. Aro em alumínio com difusor em vidro temperado transparente/polycarbonato transparente e refletor em alumínio brilhante P-Silver de alto rendimento ou difusor opalino. Disponível com sistema de regulação DSI ou DALI e opção com Kit de emergência de uma ou três horas – Indelague THS.

Reservamos o direito de fazer possíveis alterações técnicas sem aviso prévio. Dados eléctricos/ópticos estão sujeitos a uma tolerância de +/-10%.