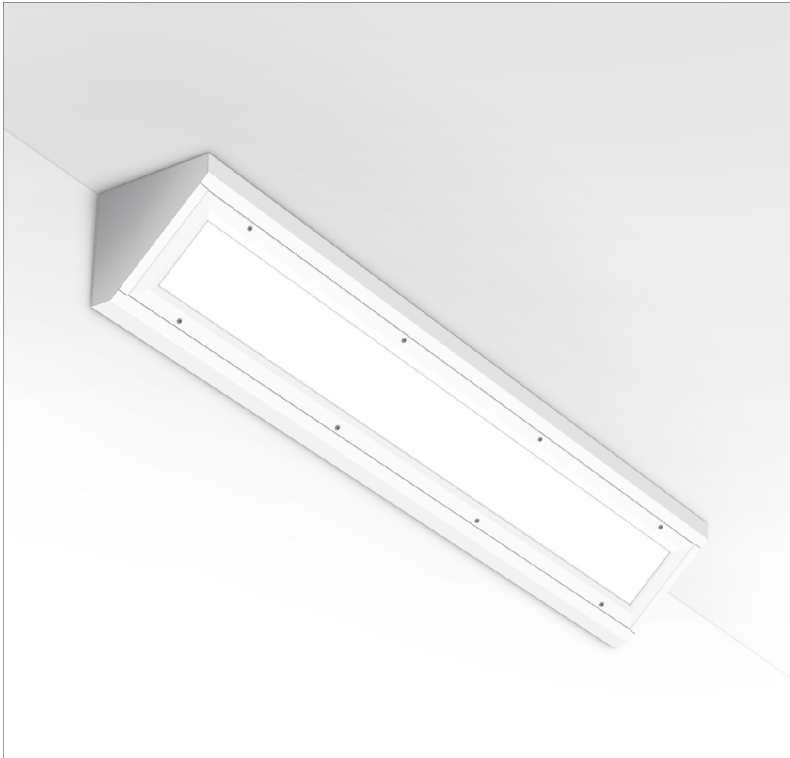


Normes: EN 60598-1, EN 60598-2-1



DESCRIPTION DU PRODUIT

Domaines d'application:	Postes de police, prisons, espaces publics, hôpitaux psychiatriques, écoles.
Installation:	Saillie de plafond/murale.
Distribution de la lumière:	Direct.
Système d'optique:	Diffuseur: Polycarbonate de 3mm.
Appareillage:	Equipement électronique, 220-240VAC-50/60Hz.
Materiel:	Caisson: Tôle d'acier. Cadre: Aluminium extrudé.
Finition:	Poudre époxy blanche mate (RAL 9016).



DOP - Diffuseur en polycarbonate opale

LAMPE	W	AxBxC (mm)	HF	DSI	DALI
T5	2x28	1260x175x175	963S.228.21.A4	963S.228.21.84	963S.228.21.74
	2x35	1560x175x175	963S.235.21.A4	963S.235.21.84	963S.235.21.74
	2x49	1560x175x175	963S.249.21.A4	963S.249.21.84	963S.249.21.74
	2x54	1260x175x175	963S.254.21.A4	963S.254.21.84	963S.254.21.74
	2x80	1560x175x175	963S.280.21.A4	963S.280.21.84	963S.280.21.74

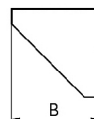
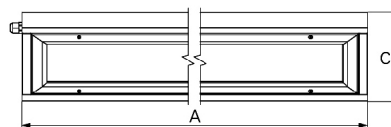
DPT - Diffuseur en polycarbonate transparent

LAMPE	W	AxBxC (mm)	HF	DSI	DALI
T5	2x28	1260x175x175	963S.228.7Z.A4	963S.228.7Z.84	963S.228.7Z.74
	2x35	1560x175x175	963S.235.7Z.A4	963S.235.7Z.84	963S.235.7Z.74
	2x49	1560x175x175	963S.249.7Z.A4	963S.249.7Z.84	963S.249.7Z.74
	2x54	1260x175x175	963S.254.7Z.A4	963S.254.7Z.84	963S.254.7Z.74
	2x80	1 5 6 0 x 1 7 5 x 1 7 5	963S.280.7Z.A4	963S.280.7Z.84	963S.280.7Z.74

OPTIONS

Code	Description
K3	Unité de secours 3 heures.
K1	Unité de secours 1 heure..
--	Lampes en option.

DIMENSIONS



* Lampe non incluse
Exemple code commande: 963S.228.21.74 (DALI)

Nous nous réservons le droit d'effectuer modifications techniques sans préavis.
Les données électriques/optiques ont une tolérance de +/-10%.

PRESCRIPTION:

Applique IP65 pour lampes fluorescentes T5 (G5) de 28/35/49/54/80W. Cadre en aluminium avec vis ant-vols et diffuseur en polycarbonate transparent ou opale, conçu pour résister aux chocs physiques extrêmes (IK10). Disponible avec unité de secours de 1 ou 3 heures - comme Indelague TLP/C.

Nous nous réservons le droit d'effectuer modifications techniques sans préavis.
Les données électriques/optiques ont une tolérance de +/-10%.