

Normas: EN 60598-1, EN 60598-2-2



DESCRIPCIÓN DEL PRODUCTO

reas de Aplicación: Comisarías de policía, prisiones, espacios públicos, hospitales psiquiátricos, escuelas.

Instalación: Empotrado de techo.

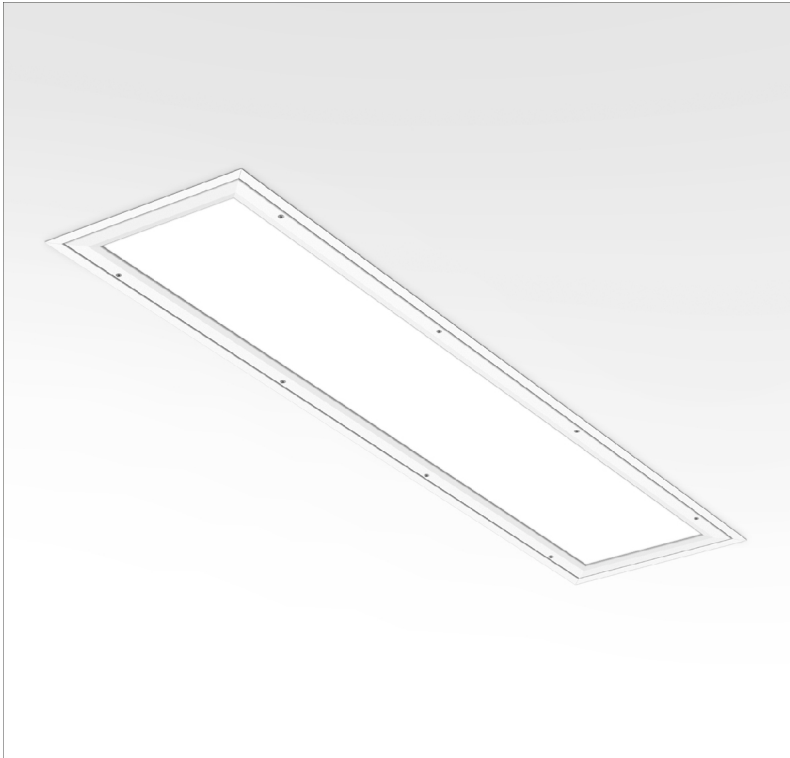
Distribución de la luz: Directo.

Sistema Óptico: Difusor: Policarbonato de 3mm.

Equipo: Reactancia electrónica, 220-240VAC-50/60Hz.

Materiales: Cuerpo: Chapa de acero.
Marco: Aluminio extruido.

Acabado: Pintado en epoxi-poliéster blanco mate (RAL9016).



DOP - Difusor de policarbonato opal

L MP	W	AxBxC (mm)	⚡	HF	DSI	DALI
T5	2x28	1250x300x115	1226x276	965H.228.21.A4	965H.228.21.84	965H.228.21.74
	2x35	1550x300x115	1526x276	965H.235.21.A4	965H.235.21.84	965H.235.21.74
	2x49	1550x300x115	1526x276	965H.249.21.A4	965H.249.21.84	965H.249.21.74
	2x54	1250x300x115	1226x276	965H.254.21.A4	965H.254.21.84	965H.254.21.74
	2x80	1550x300x115	1526x276	965H.280.21.A4	965H.280.21.84	965H.280.21.74
	4x14	650x650x115	626x626	965H.414.21.A4	965H.414.21.84	965H.414.21.74
	4x24	650x650x115	626x626	965H.424.21.A4	965H.424.21.84	965H.424.21.74

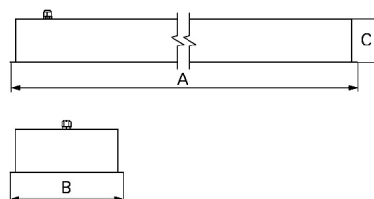
DPT - Difusor de policarbonato transparente

L MP	W	AxBxC (mm)	⚡	HF	DSI	DALI
T5	2x28	1250x300x115	1226x276	965H.228.7Z.A4	965H.228.7Z.84	965H.228.7Z.74
	2x35	1550x300x115	1526x276	965H.235.7Z.A4	965H.235.7Z.84	965H.235.7Z.74
	2x49	1550x300x115	1526x276	965H.249.7Z.A4	965H.249.7Z.84	965H.249.7Z.74
	2x54	1250x300x115	1226x276	965H.254.7Z.A4	965H.254.7Z.84	965H.254.7Z.74
	2x80	1550x300x115	1526x276	965H.280.7Z.A4	965H.280.7Z.84	965H.280.7Z.74
	4x14	650x650x115	626x626	965H.414.7Z.A4	965H.414.7Z.84	965H.414.7Z.74
	4x24	650x650x115	626x626	965H.424.7Z.A4	965H.424.7Z.84	965H.424.7Z.74

OPCIONES

Código	Descripción
K3	Kit de emergencia 3 horas.
K1	Kit de emergencia 1 hora.
955000	Cable de seguridad en acero.
--	Opción de lámparas.

DIMENSIONES



* Lámpara no incluida
Ejemplo código de pedido: 965H.228.21.74 (DALI) + 955000 (OPCIONES)

La empresa se reserva el derecho de hacer cambios técnicos sin previo aviso.
Los datos eléctricos/ópticos están sujetos a una tolerancia de +/-10%.

DESCRIPCIÓN:

Luminaria de empotrar, IP65, para lámparas T5 (G5) 28/35/49/54/80W. Marco en aluminio con tornillos de seguridad y difusor de policarbonato opal/transparente, desarrollado para soportar impactos físicos extremos (IK10). Disponible con Kit de emergencia de 1 o 3 horas. - como Indelague TLP /E.

La empresa se reserva el derecho de hacer cambios técnicos sin previo aviso.
Los datos eléctricos/ópticos están sujetos a una tolerancia de +/-10%.