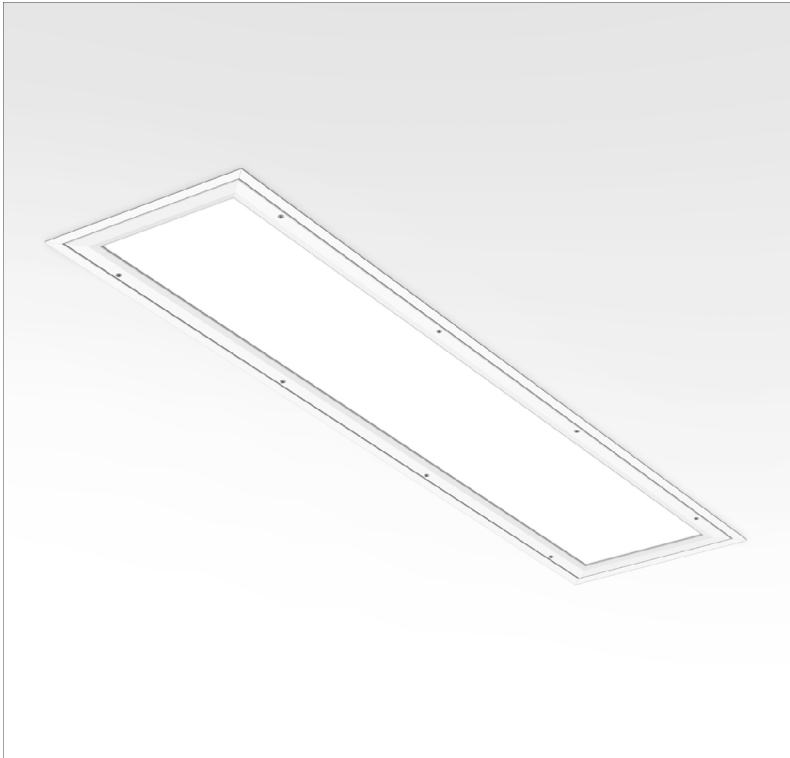


Normes: EN 60598-1, EN 60598-2-2



DESCRIPTION DU PRODUIT

Domaines d'application:	Postes de police, prisons, espaces publics, hôpitaux psychiatriques, écoles.
Installation:	Encastré au plafond.
Distribution de la lumière:	Direct.
Système d'optique:	Diffuseur: Polycarbonate de 3mm.
Appareillage:	Equipement électronique, 220-240VAC-50/60Hz.
Materiel:	Caisson: Tôle d'acier. Cadre: Aluminium extrudé.
Finition:	Poudre époxy blanche mate (RAL 9016).



DOP - Diffuseur en polycarbonate opale

LAMPE	W	AxBxC (mm)		HF	DSI	DALI	
	T5	2x28	1250x300x115	1226x276	965H.228.21.A4	965H.228.21.84	965H.228.21.74
	2x35	1550x300x115	1526x276	965H.235.21.A4	965H.235.21.84	965H.235.21.74	
	2x49	1550x300x115	1526x276	965H.249.21.A4	965H.249.21.84	965H.249.21.74	
	2x54	1250x300x115	1226x276	965H.254.21.A4	965H.254.21.84	965H.254.21.74	
	2x80	1550x300x115	1526x276	965H.280.21.A4	965H.280.21.84	965H.280.21.74	
	4x14	650x650x115	626x626	965H.414.21.A4	965H.414.21.84	965H.414.21.74	
	4x24	650x650x115	626x626	965H.424.21.A4	965H.424.21.84	965H.424.21.74	

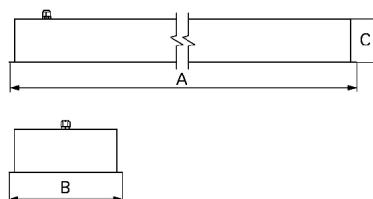
DPT - Diffuseur en polycarbonate transparent

LAMPE	W	AxBxC (mm)		HF	DSI	DALI	
	T5	2x28	1250x300x115	1226x276	965H.228.7Z.A4	965H.228.7Z.84	965H.228.7Z.74
	2x35	1550x300x115	1526x276	965H.235.7Z.A4	965H.235.7Z.84	965H.235.7Z.74	
	2x49	1550x300x115	1526x276	965H.249.7Z.A4	965H.249.7Z.84	965H.249.7Z.74	
	2x54	1250x300x115	1226x276	965H.254.7Z.A4	965H.254.7Z.84	965H.254.7Z.74	
	2x80	1550x300x115	1526x276	965H.280.7Z.A4	965H.280.7Z.84	965H.280.7Z.74	
	4x14	650x650x115	626x626	965H.414.7Z.A4	965H.414.7Z.84	965H.414.7Z.74	
	4x24	650x650x115	626x626	965H.424.7Z.A4	965H.424.7Z.84	965H.424.7Z.74	

OPTIONS

Code	Description
K3	Unité de secours 3 heures.
K1	Unité de secours 1 heure.
955000	Filin d'acier.
--	Lampes en option.

DIMENSIONS



* Lampe non incluse
Exemple code commande: 965H.228.21.74 (DALI) + 955000 (OPTIONS)

Nous nous réservons le droit d'effectuer modifications techniques sans préavis.
Les données électriques/optiques ont une tolérance de +/-10%.

PRESCRIPTION:

Luminaire étanche IP65 pour lampes fluorescentes T5 (G5) de 28/35/49/54/80W.
Cadre en aluminium avec vis anti-vols et diffuseur en polycarbonate transparent ou opale conçu pour résister aux chocs physiques extrêmes (IK10). Disponible avec unité de secours de 1 ou 3 heures - comme Indelague TLP /E.

Nous nous réservons le droit d'effectuer modifications techniques sans préavis.
Les données électriques/optiques ont une tolérance de +/-10%.