

LED



Normas: EN 60598-1, EN 60598-2-2



IP 65

IK 10

850°C

230V/50Hz

DESCRIPCIÓN DEL PRODUCTO

reas de Aplicación: Comisarías de policía, prisiones, espacios públicos, hospitales psiquiátricos, escuelas.

Instalación: Empotrado de techo.

Distribución de la luz: Directo.

Fuente de luz: LED 4000 K, CRI>80, 50.000h de vida útil.

Sistema Óptico: Difusor: Policarbonato de 3mm.

Equipo: LED driver, 220-240VAC-50/60Hz.

Materiales: Cuerpo: Chapa de acero.
Marco: Aluminio extruido.

Acabado: Pintado en epoxi-poliéster blanco mate (RAL9016).

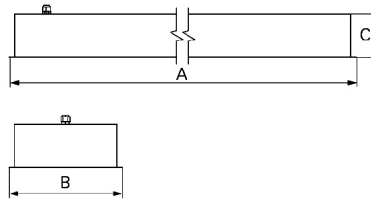
DOZ - Difusor de policarbonato opal

LED	W	Lm	AxBxC (mm)		HF	DSI	DALI
	2x22	6000	1250x300x115	1226x276	905H.222.2J.F4	905H.222.2J.J4	905H.222.2J.E4
	2x27	7500	1550x300x115	1526x276	905H.227.2J.F4	905H.227.2J.J4	905H.227.2J.E4
	4x10	5920	650x650x115	626x626	905H.410.2J.F4	905H.410.2J.J4	905H.410.2J.E4

OPCIONES

Código	Descripción
3000	Temperatura de color 3000 K.
K3	Kit de emergencia 3 horas.
K1	Kit de emergencia 1 hora.
955000	Cable de seguridad en acero.

DIMENSIONES



DESCRIPCIÓN:

Luminaria LED de empotrar, IP65, con fuente de luz integrada de 6000/7500/5920lm. Marco en aluminio con tornillos de seguridad y difusor de policarbonato opal, desarrollado para soportar impactos físicos extremos (IK10). Disponible con Kit de emergencia de 1 o 3 horas. - como Indelague TLP /E LED.

Ejemplo código de pedido: 905H.222.2J.E4 (DALI) + 3000 + 955000 (OPCIONES)

La empresa se reserva el derecho de hacer cambios técnicos sin previo aviso. Los datos eléctricos/ópticos están sujetos a una tolerancia de +/-10%.