

LED



Normes: EN 60598-1, EN 60598-2-2



IP 65

IK 10

850°C

230V/50Hz

### DESCRIPTION DU PRODUIT

<b>Domaines d'application:</b>	Postes de police, prisons, espaces publics, hôpitaux psychiatriques, écoles.
<b>Installation:</b>	Encastré au plafond.
<b>Distribution de la lumière:</b>	Direct.
<b>Source de lumière:</b>	LED 4000K, IRC>80, durée de vie 50.000h.
<b>Système d'optique:</b>	Diffuseur: Polycarbonate de 3mm.
<b>Appareillage:</b>	Driver LED, 220-240VAC-50/60Hz.
<b>Materiel:</b>	Caisson: Tôle d'acier. Cadre: Aluminium extrudé.
<b>Finition:</b>	Poudre époxy blanche mate (RAL 9016).

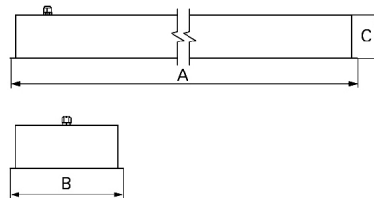
DOZ - Diffuseur en polycarbonate opale

LED	W	Lm	AxBxC (mm)	⚡	HF	DSI	DALI
	2x22	6000	1250x300x115	1226x276	905H.222.2J.F4	905H.222.2J.J4	905H.222.2J.E4
	2x27	7500	1550x300x115	1526x276	905H.227.2J.F4	905H.227.2J.J4	905H.227.2J.E4
	4x10	5920	650x650x115	626x626	905H.410.2J.F4	905H.410.2J.J4	905H.410.2J.E4

### OPTIONS

Code	Description
3000	Température de couleur 3000K.
K3	Unité de secours 3 heures.
K1	Unité de secours 1 heure..
955000	Filin d'acier.

### DIMENSIONS



### PRESCRIPTION:

Encastré LED IP65 avec équipement électronique pour 6000/7500/5920 lumens intégré. Cadre en aluminium avec vis anti-vols et diffuseur en polycarbonate opale, conçu pour résister aux chocs physiques extrêmes (IK10). Disponible avec unité de secours de 1 ou 3 heures - comme Indelague TLP /E LED.

Exemple code commande: 905H.222.2J.E4 (DALI) + 3000 + 955000 (OPTIONS)

Nous nous réservons le droit d'effectuer modifications techniques sans préavis. Les données électriques/optiques ont une tolérance de +/-10%.