

LED



Normas: EN 60598-1, EN 60598-2-2



IP 65

IK 10

850°C

230V/50Hz

DESCRIÇÃO DO PRODUTO

Áreas de Aplicação: Esquadras policiais, estabelecimentos prisionais, espaços públicos, hospitais psiquiátricos, escolas.

Montagem: Encastrar de teto.

Distribuição de Luz: Direta.

Fonte de Luz: LED 4000K, CRI>80, vida útil de 50.000h.

Sistema Óptico: Difusor: Policarbonato de 3mm.

Fonte de Alimentação: Driver LED, 220-240VAC-50/60Hz.

Materiais: Corpo: Chapa de aço.
Aro: Alumínio extrudido.

Acabamento: Revestido a epoxi poliéster em branco mate (RAL9016).

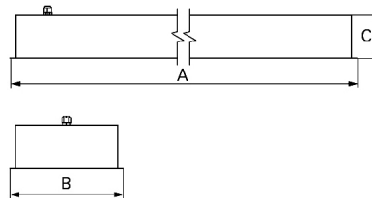
DOZ - Difusor em policarbonato opalino

LED	W	Lm	AxBxC (mm)	f	HF	DSI	DALI
	2x22	6000	1250x300x115	1226x276	905H.222.2J.F4	905H.222.2J.J4	905H.222.2J.E4
	2x27	7500	1550x300x115	1526x276	905H.227.2J.F4	905H.227.2J.J4	905H.227.2J.E4
	4x10	5920	650x650x115	626x626	905H.410.2J.F4	905H.410.2J.J4	905H.410.2J.E4

OPÇÕES

Código	Descrição
3000	Temperatura de cor 3000K.
K3	Kit de emergência 3 horas.
K1	Kit de emergência 1 hora.
955000	Cabo de segurança em aço.

DIMENSÕES



PARA ESPECIFICAR:

Luminária LED IP65 estanque com aro em alumínio e parafusos antivandalismo para aplicação de encastrar. Fluxo luminoso de 5920/6000/7500 lumens. Difusor em policarbonato opalino. Projetado para resistir a forte impacto mecânico (IK10). Opção com Kit de emergência de uma ou três horas - Indelague TLP /E LED.

Exemplo para encomenda: 905H.222.2J.E4 (DALI) + 3000 + 955000 (OPÇÕES)

Reservamos o direito de fazer possíveis alterações técnicas sem aviso prévio. Dados eléctricos/ópticos estão sujeitos a uma tolerância de +/-10%.