

Normas: EN 60598-1, EN 60598-2-2



DESCRIÇÃO DO PRODUTO

reas de Aplicação: Esquadras policiais, estabelecimentos prisionais, espaços públicos, hospitais psiquiátricos, escolas.

Montagem: Encastrar de teto.

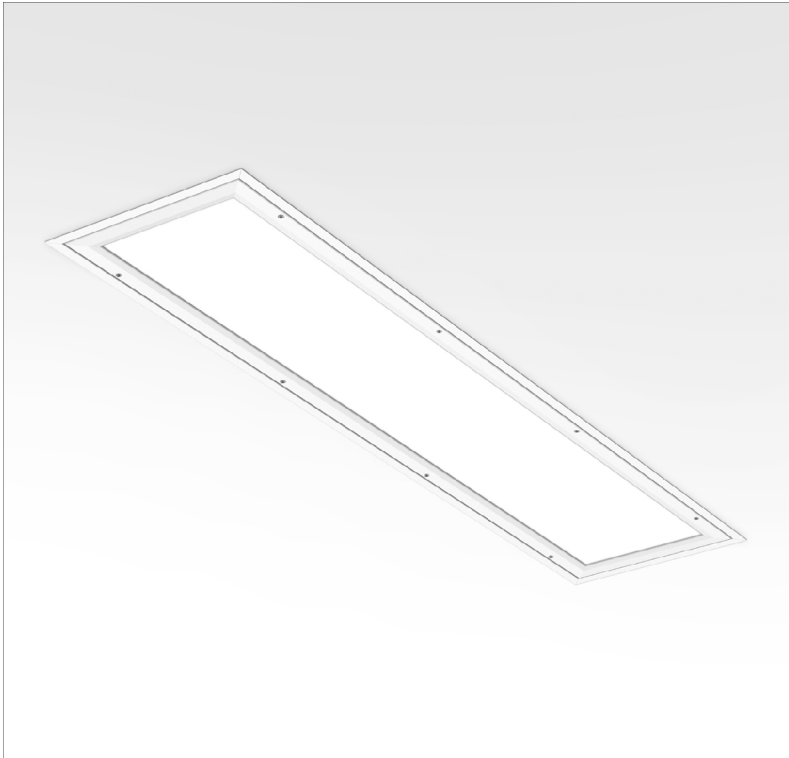
Distribuição de Luz: Direta.

Sistema Óptico: Difusor: Policarbonato de 3mm.

Fonte de Alimentação: Equipamento eletrónico, 220-240VAC-50/60Hz.

Materiais: Corpo: Chapa de aço.
Aro: Alumínio extrudido.

Acabamento: Revestido a epoxi poliester em branco mate (RAL9016).



DOP - Difusor em policarbonato opalino

LÂMP	W	AxBxC (mm)		HF	DSI	DALI
T5	2x28	1250x300x115	1226x276	965H.228.21.A4	965H.228.21.84	965H.228.21.74
	2x35	1550x300x115	1526x276	965H.235.21.A4	965H.235.21.84	965H.235.21.74
	2x49	1550x300x115	1526x276	965H.249.21.A4	965H.249.21.84	965H.249.21.74
	2x54	1250x300x115	1226x276	965H.254.21.A4	965H.254.21.84	965H.254.21.74
	2x80	1550x300x115	1526x276	965H.280.21.A4	965H.280.21.84	965H.280.21.74
	4x14	650x650x115	626x626	965H.414.21.A4	965H.414.21.84	965H.414.21.74
	4x24	650x650x115	626x626	965H.424.21.A4	965H.424.21.84	965H.424.21.74

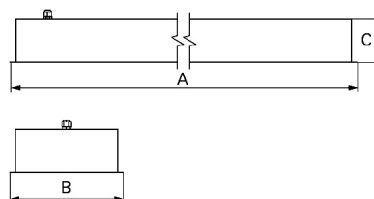
DPT - Difusor em policarbonato transparente

LÂMP	W	AxBxC (mm)		HF	DSI	DALI
T5	2x28	1250x300x115	1226x276	965H.228.7Z.A4	965H.228.7Z.84	965H.228.7Z.74
	2x35	1550x300x115	1526x276	965H.235.7Z.A4	965H.235.7Z.84	965H.235.7Z.74
	2x49	1550x300x115	1526x276	965H.249.7Z.A4	965H.249.7Z.84	965H.249.7Z.74
	2x54	1250x300x115	1226x276	965H.254.7Z.A4	965H.254.7Z.84	965H.254.7Z.74
	2x80	1550x300x115	1526x276	965H.280.7Z.A4	965H.280.7Z.84	965H.280.7Z.74
	4x14	650x650x115	626x626	965H.414.7Z.A4	965H.414.7Z.84	965H.414.7Z.74
	4x24	650x650x115	626x626	965H.424.7Z.A4	965H.424.7Z.84	965H.424.7Z.74

OPÇÕES

Código	Descrição
K3	Kit de emergência 3 horas.
K1	Kit de emergência 1 hora.
955000	Cabo de segurança em aço.
--	Equipado com lâmpada.

DIMENSÕES



* Lâmpadas não incluídas.
Exemplo para encomenda: 965H.228.21.74 (DALI) + 955000 (OPÇÕES)

Reservamos o direito de fazer possíveis alterações técnicas sem aviso prévio.
Dados eléctricos/ópticos estão sujeitos a uma tolerância de +/-10%.

PARA ESPECIFICAR:

Luminária IP65 estanque com aro em alumínio e parafusos antivandalismo para aplicação de encastrar. Disponível para lâmpadas fluorescentes lineares T5 (G5) de 28/35/49/54/80W. Difusor em policarbonato opalino. Projetado para resistir a forte impacto mecânico (IK10). Opção com Kit de emergência de uma ou três horas - Indelague TLP /E.

Reservamos o direito de fazer possíveis alterações técnicas sem aviso prévio.
Dados eléctricos/ópticos estão sujeitos a uma tolerância de +/-10%.