



Normas: EN 60598-1, EN 60598-2-1



**DESCRIPCIÓN DEL PRODUCTO**

**reas de Aplicación:** reas comerciales, Oficinas, Edificios públicos, escuelas, pasillos.

**Instalación:** Superficie/Suspendida.

**Distribución de la luz:** Directo.

**Equipo:** Reactancia electrónica, 220-240VAC-50/60Hz.

**Materiales:** Cuerpo: Chapa de acero.

**Acabado:** Pintado en epoxi-poliéster blanco mate (RAL9016).

PB - Óptica doble parabólica en aluminio brillante (módulo intermedio)



	L	MP*	UGR	W	Lm/W	η(%)	AxBxC (mm)	Kg	HF	DSI	DALI
	T5		≤19	1x14	56	78	597x203x62	2,7	9R3V.114.80.A4	9R3V.114.80.84	9R3V.114.80.74
			≤19	1x24	60	86	597x203x62	2,7	9R3V.124.80.A4	9R3V.124.80.84	9R3V.124.80.74
			≤19	1x28	69	81	1197x203x62	3,5	9R3V.128.80.A4	9R3V.128.80.84	9R3V.128.80.74
			≤19	1x35	70	80	1497x203x62	4,3	9R3V.135.80.A4	9R3V.135.80.84	9R3V.135.80.74
			≤19	1x49	68	82	1497x203x62	4,3	9R3V.149.80.A4	9R3V.149.80.84	9R3V.149.80.74
			≤22	1x54	64	82	1197x203x62	3,5	9R3V.154.80.A4	9R3V.154.80.84	9R3V.154.80.74
			≤22	1x80	60	83	1497x203x62	4,3	9R3V.180.80.A4	9R3V.180.80.84	9R3V.180.80.74
			≤22	2x14	58	78	597x203x62	2,7	9R3V.214.80.A4	9R3V.214.80.84	9R3V.214.80.74
			≤22	2x24	55	77	597x203x62	2,7	9R3V.224.80.A4	9R3V.224.80.84	9R3V.224.80.74
			≤22	2x28	66	76	1197x203x62	3,5	9R3V.228.80.A4	9R3V.228.80.84	9R3V.228.80.74
			≤22	2x35	66	76	1497x203x62	4,3	9R3V.235.80.A4	9R3V.235.80.84	9R3V.235.80.74
			≤22	2x49	65	80	1497x203x62	4,3	9R3V.249.80.A4	9R3V.249.80.84	9R3V.249.80.74
			≤22	2x54	62	79	1197x203x62	3,5	9R3V.254.80.A4	9R3V.254.80.84	9R3V.254.80.74
			≤25	2x80	60	84	1497x203x62	4,3	9R3V.280.80.A4	9R3V.280.80.84	9R3V.280.80.74

\* Lámpara no incluida.

Ejemplo código de pedido: (6x) 9R3V.228.80.74 (DALI) + 920300 + (5x) 9465 + (6x) 910003 (OPCIONES)

La empresa se reserva el derecho de hacer cambios técnicos sin previo aviso. Los datos eléctricos/ópticos están sujetos a una tolerancia de +/-10%.

PM - Óptica doble parabólica en aluminio mate (módulo intermedio)



L	MP*	UGR	W	Lm/W	η(%)	AxBxC (mm)	Kg	HF	DSI	DALI
	T5	≤19	1x14	51	71	597x203x62	2,7	9R3V.114.93.A4	9R3V.114.93.84	9R3V.114.93.74
		≤19	1x24	52	74	597x203x62	2,7	9R3V.124.93.A4	9R3V.124.93.84	9R3V.124.93.74
		≤19	1x28	63	74	1197x203x62	3,5	9R3V.128.93.A4	9R3V.128.93.84	9R3V.128.93.74
		≤19	1x35	64	73	1497x203x62	4,3	9R3V.135.93.A4	9R3V.135.93.84	9R3V.135.93.74
		≤22	1x49	62	75	1497x203x62	4,3	9R3V.149.93.A4	9R3V.149.93.84	9R3V.149.93.74
		≤19	1x54	60	76	1197x203x62	3,5	9R3V.154.93.A4	9R3V.154.93.84	9R3V.154.93.74
		≤22	1x80	54	75	1497x203x62	4,3	9R3V.180.93.A4	9R3V.180.93.84	9R3V.180.93.74
		≤19	2x14	55	73	597x203x62	2,7	9R3V.214.93.A4	9R3V.214.93.84	9R3V.214.93.74
		≤22	2x24	52	71	597x203x62	2,7	9R3V.224.93.A4	9R3V.224.93.84	9R3V.224.93.74
		≤22	2x28	61	70	1197x203x62	3,5	9R3V.228.93.A4	9R3V.228.93.84	9R3V.228.93.74
		≤22	2x35	60	79	1497x203x62	4,3	9R3V.235.93.A4	9R3V.235.93.84	9R3V.235.93.74
		≤22	2x49	58	71	1497x203x62	4,3	9R3V.249.93.A4	9R3V.249.93.84	9R3V.249.93.74
		≤22	2x54	57	72	1197x203x62	3,5	9R3V.254.93.A4	9R3V.254.93.84	9R3V.254.93.74
		≤22	2x80	52	72	1497x203x62	4,3	9R3V.280.93.A4	9R3V.280.93.84	9R3V.280.93.74

### OPCIONES

#### Start Kit

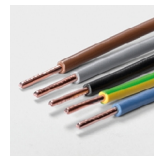


Start Kit - Tapa inicio / final

• 2 tapas y un sujetacables, tornillos incluidos.

Código  
**920300**

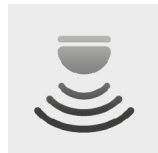
#### Cableado para línea continua



Cableado de 1,5 mm2  
3 x 1,5 mm2 **9462**  
5 x 1,5 mm2 **9463**  
Cableado de 2,5 mm2  
3 x 2,5 mm2 **9464**  
5 x 2,5 mm2 **9465**

Código

#### Sensor de luz y presencia



Nota:  
Esta opción puede ser suministrada mediante solicitud.

#### Suspensión



Suspensión tipo "I" (x4) **910002**  
Suspensión tipo "Y" (x2) **910003**

Código

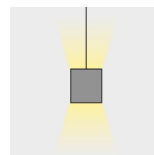
#### Kit de emergencia



Kit de emergencia 3 horas  
Kit de emergencia 1 hora

Código  
**K3**  
**K1**

#### Luz directa e indirecta



Luz directa e indirecta. Ratio 80:20.

Código  
**DI**

#### Módulo L, T y X



Módulo L  
Módulo T  
Módulo X

Código  
**990700**  
**990701**  
**990702**

#### Opción de lámparas



Nota:  
Esta opción puede ser suministrada mediante solicitud.

La empresa se reserva el derecho de hacer cambios técnicos sin previo aviso.  
Los datos eléctricos/ópticos están sujetos a una tolerancia de +/-10%.

## Proyectos a medida



Nota:  
Esta opción puede ser suministrada mediante solicitud.

## DETALLES



Suspensión tipo "I"



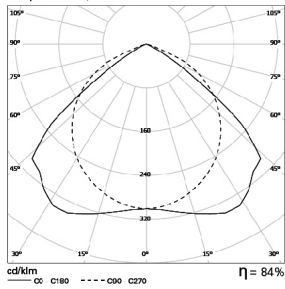
Suspensión tipo "Y"



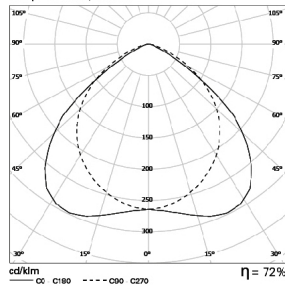
Tapa final para sensor de luz y presencia

## FOTOMETRÍA

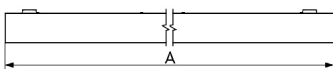
TLU Line 2x80W PB  
Lamp: 2 x 80W/840 HO



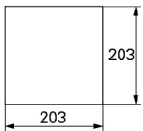
TLU Line 2x80W PM  
Lamp: 2 x 80W/840 HO



## DIMENSIONES



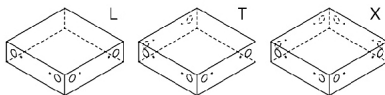
1 y 2 lámparas



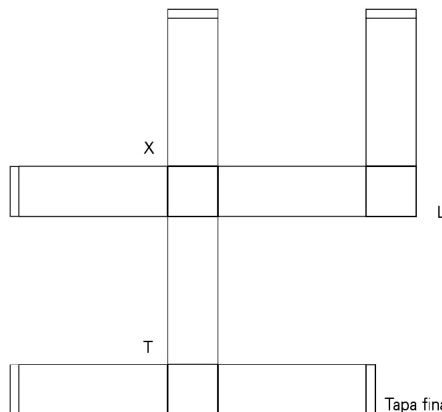
Módulo L, T y X



Tapa final



## MODULACIÓN



La empresa se reserva el derecho de hacer cambios técnicos sin previo aviso.  
Los datos eléctricos/ópticos están sujetos a una tolerancia de +/-10%.

**DESCRIPCIÓN:**

Luminaria para lámparas T5 (G5), suspendida, para montaje en línea continua, equipada con óptica de alto rendimiento en aluminio brillante/mate. Disponible en versión directa/indirecta con un ratio de 80:20. Opción de sensor de luz y presencia. □ Disponible en versión dimmable y Kit de emergencia de 1 o 3 horas - como Indelague TLU Line.

La empresa se reserva el derecho de hacer cambios técnicos sin previo aviso.  
Los datos eléctricos/ópticos están sujetos a una tolerancia de +/-10%.