

Normas: EN 60598-1, EN 60598-2-1



**DESCRIPCIÓN DEL PRODUCTO**

**Áreas de Aplicación:** reas Comerciales y de Negocios, Edificios Públicos, Habitaciones, Oficinas, Servicios de Hostelería y Restaurantes, Espacios para el Arte y la Cultura.

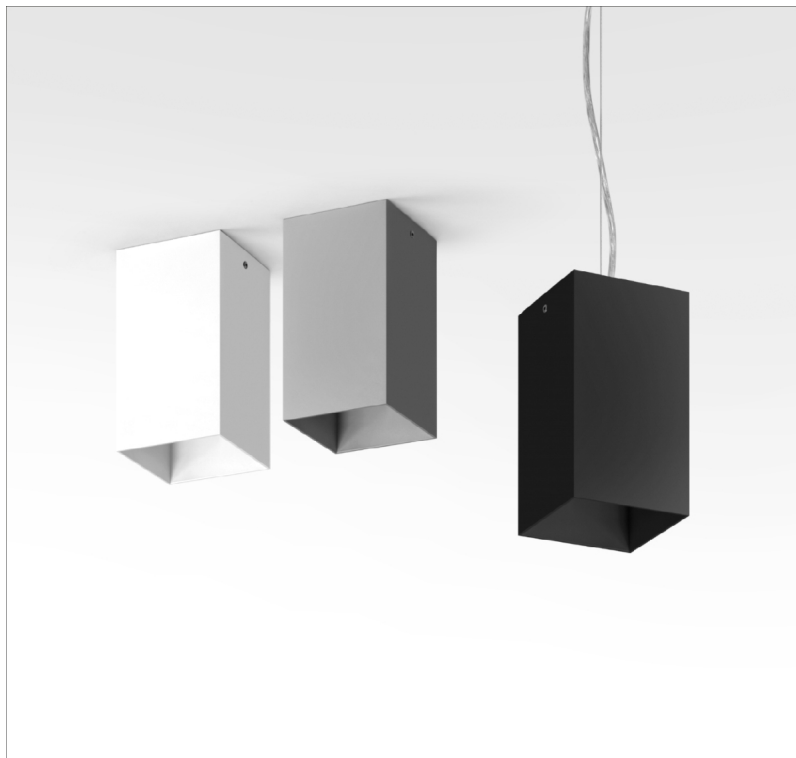
**Instalación:** Superficie/Suspendida.

**Distribución de la luz:** Directo.

**Fuente de luz:** Lámpara LED o lámpara Halógena (GU10).

**Materiales:** Cuerpo: Aluminio extruido.

**Acabado:** Pintado en epoxi-poliéster.



L MP*	🔌	W	ANGULO ↙	AxBxC (mm)	Kg	CÓDIGO
LED	GU10	4/5,5	40/25	100x100x200	1,6	90043.K100.0
HAL	GU10	max.50	20/25/40/50	100x100x200	1,6	90043.K100.0

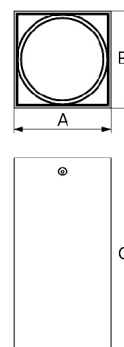
**COLOR / ACABADO**

Código	Descripción
W	Blanco (RAL 9016)
B	Negro (RAL 9005)
G	Gris (RAL 9006)
U	Azul (RAL 5002)
K	Rojo (RAL 3020)
V	Verde (RAL 6018)
T	Amarillo (RAL 1021)

**OPCIONES**

Código	Descripción
9703	Versión suspendida con base de techo y 1m de cable de alimentación transparente
--	Opción de lámparas.

**DIMENSIONES**



\* Lámpara no incluida.

Ejemplo código de pedido: 90043.K100.0 (CÓDIGO) + W (COLOR/ACABADO) + 9703 (OPCIONES)

La empresa se reserva el derecho de hacer cambios técnicos sin previo aviso. Los datos eléctricos/ópticos están sujetos a una tolerancia de +/-10%.

**FOTOMETRÍA**



**DESCRIPCIÓN:**

Downlight cuadrado para lámpara LED o lámpara Halógena, para instalación de superficie o suspendido. Disponible con acabado en blanco, gris, negro, rojo, amarillo, verde y azul - como Indelague TREK.

La empresa se reserva el derecho de hacer cambios técnicos sin previo aviso.  
Los datos eléctricos/ópticos están sujetos a una tolerancia de +/-10%.