

Normas: EN 60598-1, EN 60598-2-1



DESCRIPCIÓN DEL PRODUCTO

reas de Aplicación: reas Comerciales y de Negocios, Edificios Públicos, Habitaciones, Oficinas, Servicios de Hostelería y Restaurantes, Espacios para el Arte y la Cultura.

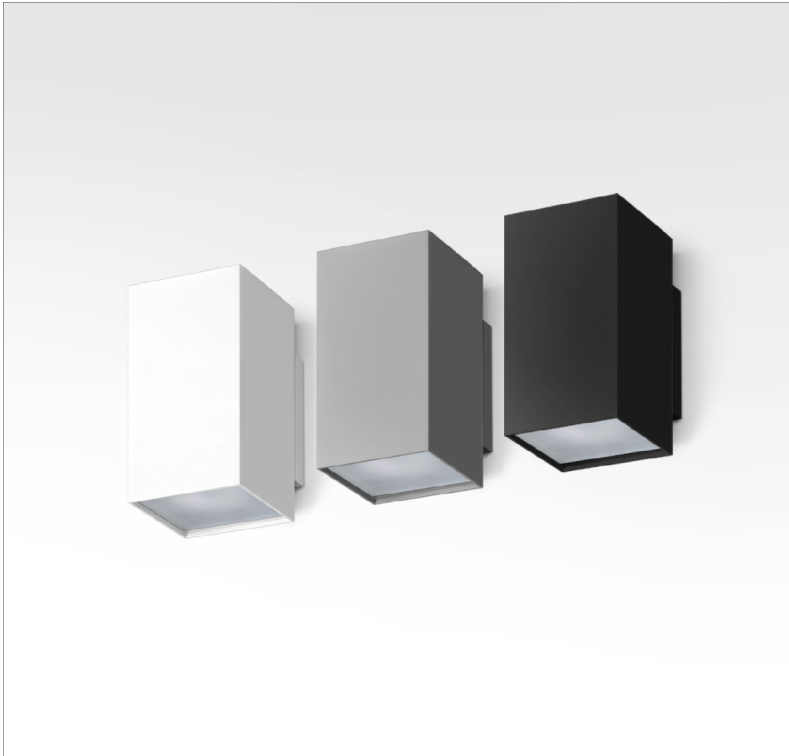
Instalación: Pared.

Distribución de la luz: Direct/Indirect.

Fuente de luz: Lámpara LED o lámpara Halógena (GU10).

Materiales: Cuerpo: Aluminio extruido.

Acabado: Pintado en epoxi-poliéster.



Directo/Indirecto

L	MP*	W	NGULO ↙	AxBxC (mm)	Kg	CÓDIGO
LED	GU10	4/5,5	40/25	100x115x200	1,7	90044.K200.0
HAL	GU10	max.50	20/25/40/50	100x115x200	1,7	90044.K200.0

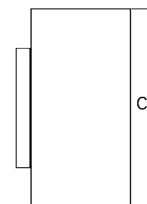
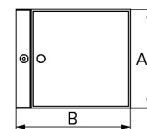
COLOR / ACABADO

Código	Descripción
W	Blanco (RAL 9016)
B	Negro (RAL 9005)
G	Gris (RAL 9006)
U	Azul (RAL 5002)
K	Rojo (RAL 3020)
V	Verde (RAL 6018)
T	Amarillo (RAL 1021)

OPCIONES

Código	Descripción
003	Vidrio transparente
002	Vidrio opal
--	Opción de lámparas

DIMENSIONES



* Lámpara no incluida.

Ejemplo código de pedido: 90044.K200.0 (CÓDIGO) + W (COLOR/ACABADO) + 002 (OPCIONES)

La empresa se reserva el derecho de hacer cambios técnicos sin previo aviso. Los datos eléctricos/ópticos están sujetos a una tolerancia de +/-10%.

FOTOMETRÍA



DESCRIPCIÓN:

Luminaria de pared, cuadrada, directa/indirecta, para dos lámparas LED o Halógenas. Opción con vidrio templado. Disponible con acabado en blanco, gris, negro, rojo, amarillo, verde y azul - como Indelague TREK /P.

La empresa se reserva el derecho de hacer cambios técnicos sin previo aviso.
Los datos eléctricos/ópticos están sujetos a una tolerancia de +/-10%.