

Normes: EN 60598-1, EN 60598-2-1



#### DESCRIPTION DU PRODUIT

**Domaines d'application:** Surfaces commerciales, bureaux, résidences, bâtiments publics, services de restaurants et hôtels, espaces d'art et culture.

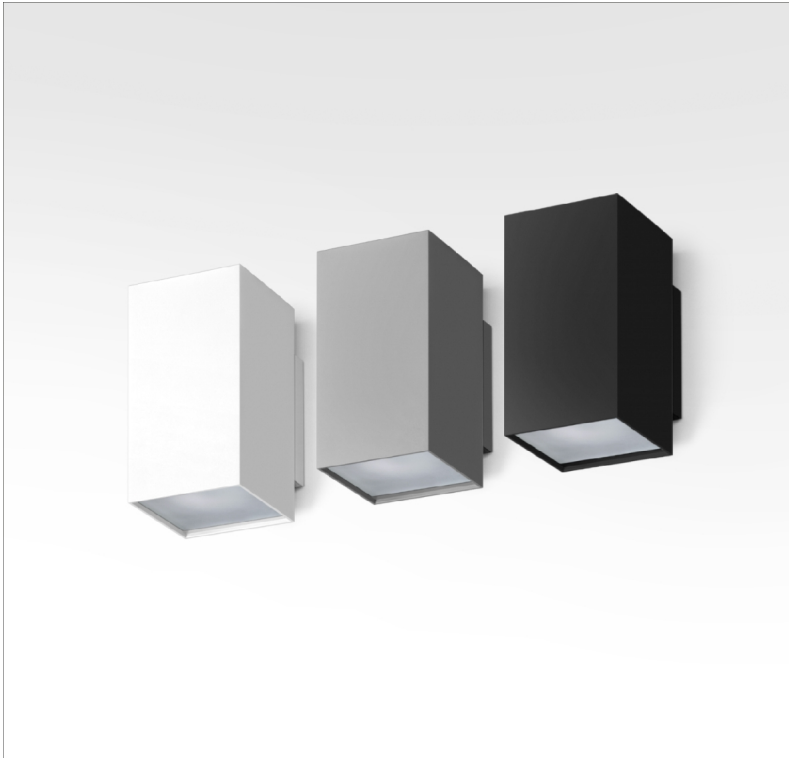
**Installation:** Applique.

**Distribution de la lumière:** Direct/Indirect.

**Source de lumière:** Lampe LED ou halogène (GU10).

**Matériel:** Caisson: Aluminium extrudé.

**Finition:** Poudre époxy.



Direct/Indirect

LAMPE*		W	FAISCEAU ↗	AxBxC (mm)	Kg	CODE COM.
LED	GU10	4/5,5	40/25	100x115x200	1,7	90044.K200.0
HAL	GU10	max.50	20/25/40/50	100x115x200	1,7	90044.K200.0

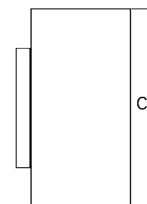
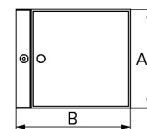
#### COULEUR / FINITION

Code	Description
W	Blanc (RAL 9016)
B	Noir (RAL 9005)
G	Gris (RAL 9006)
U	Bleu (RAL 5002)
K	Rouge (RAL 3020)
V	Vert (RAL 6018)
T	Jaune (RAL 1021)

#### OPTIONS

Code	Description
003	Verre transparent
002	Verre opale
--	Lampes en option

#### DIMENSIONS

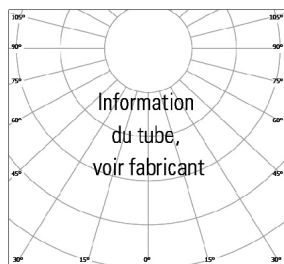


\* Lampe non incluse.

Exemple code commande: 90044.K200.0 (CODE COM.) + W (COULEUR/FINITION) + 002 (OPTIONS)

Nous nous réservons le droit d'effectuer modifications techniques sans préavis. Les données électriques/optiques ont une tolérance de +/-10%.

### PHOTOMETRIE



#### PRESCRIPTION:

Applique directe/indirecte pour deux lampes LED ou halogène. Verre trempé et finition en blanc, gris, noir, rouge, jaune, vert ou bleu en option - comme Indelague TREK/P.

Nous nous réservons le droit d'effectuer modifications techniques sans préavis.  
Les données électriques/optiques ont une tolérance de +/-10%.