

Normas: EN 60598-1, EN 60598-2-1



DESCRIÇÃO DO PRODUTO

Áreas de Aplicação: Espaços Comerciais e de Negócios, Edifícios públicos, Espaços Residenciais, Escritórios, Restauração e Hotelaria, Espaços para a Arte e Cultura.

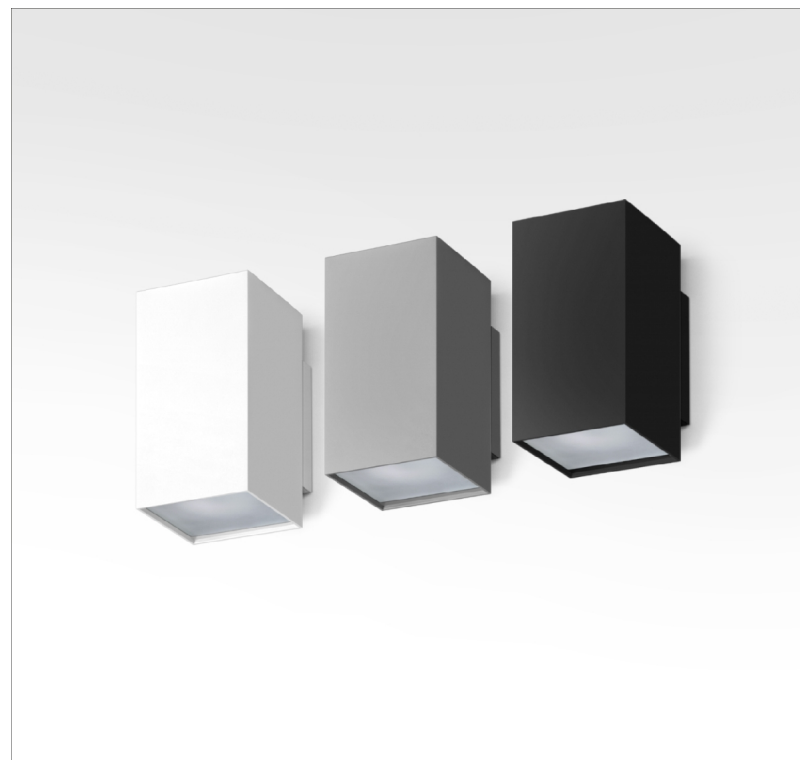
Montagem: Parede.

Distribuição de Luz: Direct/Indirect.

Fonte de Luz: Lâmpada LED ou halógeno (GU10).

Materiais: Corpo: Alumínio extrudido.

Acabamento: Revestido a epoxi poliéster.



Direta/Indireta

LÂMP*		W	FEIXE	AxBxC (mm)	Kg	CÓDIGO
LED	GU10	4/5,5	40/25	100x115x200	1,7	90044.K200.0
HAL	GU10	max.50	20/25/40/50	100x115x200	1,7	90044.K200.0

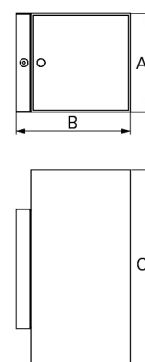
COR / ACABAMENTO

Código	Descrição
W	Branco (RAL 9016)
B	Preto (RAL 9005)
G	Cinza (RAL 9006)
U	Azul (RAL 5002)
K	Vermelho (RAL 3020)
V	Verde (RAL 6018)
T	Amarelo (RAL 1021)

OPÇÕES

Código	Descrição
003	Vidro transparente
002	Vidro opalino
--	Equipado com lâmpadas

DIMENSÕES



* Lâmpadas não incluídas.

Exemplo para encomenda: 90044.K200.0 (CÓDIGO) + W (COR/ACABAMENTO) + 002 (OPÇÕES)

Reservamos o direito de fazer possíveis alterações técnicas sem aviso prévio.
Dados eléctricos/ópticos estão sujeitos a uma tolerância de +/-10%.

FOTOMETRIA

**PARA ESPECIFICAR:**

Luminária para lâmpadas LED (GU10) ou halogéneo (GU10) para aplicação na parede. Luz direta/indireta e opção em branco, cinza, vermelho, amarelo, preto, azul ou verde – Indelague TREK /P.